

Auswirkungen der EU-Osterweiterung auf Österreich

Chancen, Perspektiven, Risiken

Johannes Schweighofer, 28. Oktober 2008
Besuch Landtagsdelegation Mecklenburg-
Vorpommern
BMWA, Sitzungssaal 185, Stubenring 1

- 1) Vorbemerkungen: Österreich – Europäische Integration
- 2) Allgemeine Auswirkungen auf Wachstum und Beschäftigung
- 3) Einzelnen Branchen und Regionen
- 4) Standortverlagerungen (Outward FDI, Outsourcing)
- 5) Pendel- und Migrationsströme /-bestände
- 6) Ökonomische Effekte der Zuwanderung

- Österreich „**Land an der Grenze**“: 1955 Neutralität ggü. Militärpakten (NATO, Warschauer Pakt); keine ideologische Neutralität
- **Westintegration**: 1960 EFTA, 1972 Freihandelsabkommen mit EWG, 1979-1999: Hartwährungspolitik, DM-Bindung, 1995: EU-Beitritt
- 1989: Zusammenbruch Ostblock

Vorbemerkungen (2)

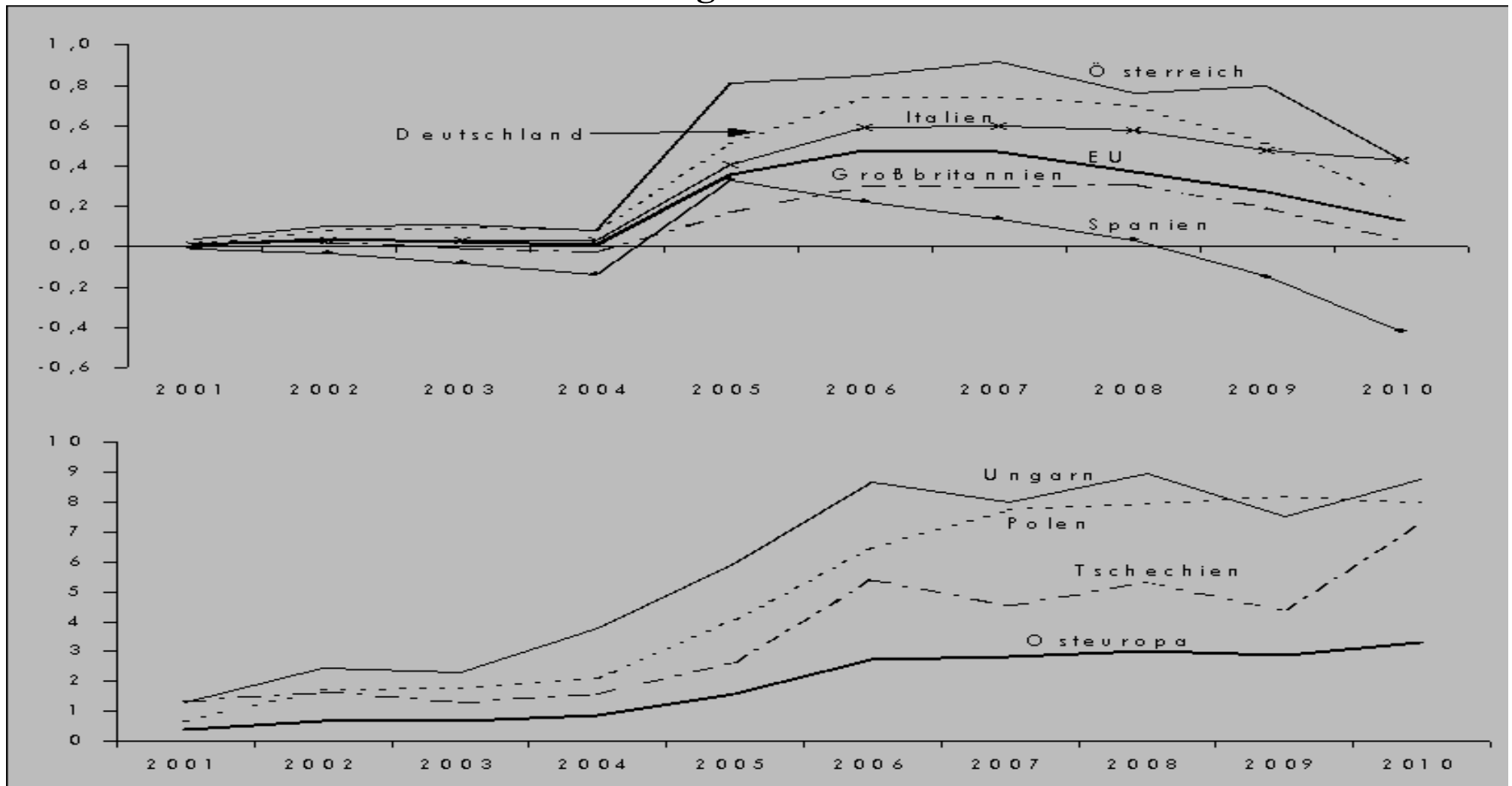
- **Flüchtlingsströme:** 1956 Ungarn (180.000 politische Flüchtlinge; *233 Nagy Telefonbuch Wien*), 1968 CSSR (160.000), 1982 Polen (30.000), 1989-1992 Bosnien/Herzegowina
- **Osterweiterung:** 1956, 1968, 1982, 1989, 2004, 2007
- Auseinanderklaffen der Sicht von ExpertInnen und „Mann/Frau auf der Straße“

Allgemeine Auswirkungen (1)

- **Integrationseffekte** wirken (Netto) positiv auf BIP, Produktivität, Reallöhne (Spezialisierungs- u. Größenvorteile, Transaktionskosten, Monopolrenten) ABER: kurzfristige Anpassungs- u. Umstrukturierungsvorgänge; **Verteilungseffekte** – Dualisierung (unqualifizierte, immobile Personen; einzelne Sektoren, Regionen)
- Breuss 2001: Handels-, Binnenmarkteffekte, Faktorbewegungen (FDI, Migration), budgetäre Kosten
- Gewinne in MOEL 10 mal höher als EU15 (3%-8% ggü. 0,5% kumuliertes Wachstum)
- **Österreich**: kum. 2005-2010 0,75%, **jährlich 0,15% BIP**

Allgemeine Auswirkungen (2)

BIP-Effekte der EU-Erweiterung in der EU und in den MOEL



Auswirkungen auf den Arbeitsmarkt

- Handelsbilanzüberschüsse – Besch. im exponierten Sektor
- Mehr Wettbewerb – kurzfristige Jobverluste
- Standortverlagerungen – Jobverlusten bei kostenorientierten aktiven FDI
- Erhöhte Importnachfrage der MOEL – Jobgewinne
- Immigration erhöht Besch. und AL in AUT

**Fazit: Gesamtwirkungen auf den Arbeitsmarkt –
nicht besonders groß, aber positiv!**

Allgemeine Auswirkungen (4)



BUNDESMINISTERIUM für
WIRTSCHAFT und ARBEIT

Integrationseffekte der EU-Erweiterung

	Handelseffekte		Binnenmarkteffekte		FDI-Ströme in die MOEL		Migration in die EU		Kosten der Erweiterung		Gesamteffekte	
	Ø 2005/ 2006	Ø 2008 /2010	Ø 2005/ 2006	Ø 2008/ 2010	Ø 2005/ 2006	Ø 2008/ 2010	Ø 200 5/2006	Ø 2008/ 2010	Ø 2005/ 2006	Ø 2008/ 2010	Ø 2005/ 2006	Ø 2008/ 2010
	Kumulierte Abweichungen von der Basislösung in %											
Deutschland	+0,15	+0,01	+0,50	+0,37	-0,07	-0,12	+0,06	+0,23	-0,01	-0,01	+0,63	+0,48
Frankreich	+0,02	+0,12	+0,21	+0,27	-0,10	-0,21	+0,03	-0,03	-0,05	-0,04	+0,10	+0,11
Italien	+0,09	+0,16	+0,46	+0,49	-0,04	-0,09	+0,02	-0,03	-0,03	-0,03	+0,50	+0,50
Großbritannien	+0,01	-0,06	+0,22	+0,19	-0,01	+0,02	+0,03	+0,05	-0,02	-0,02	+0,24	+0,18
Spanien	-0,06	-0,11	+0,48	+0,37	-0,11	-0,41	+0,04	+0,05	-0,08	-0,07	+0,28	-0,18
Niederlande	+0,08	+0,17	+0,72	+0,31	-0,08	-0,21	+0,05	-0,08	-0,06	-0,04	+0,71	+0,15
Belgien	+0,06	+0,09	+0,31	+0,40	-0,06	-0,21	+0,03	-0,02	-0,01	-0,01	+0,33	+0,26
Schweden	+0,04	+0,06	+0,65	+0,04	-0,06	-0,16	+0,07	-0,02	±0,00	±0,00	+0,69	-0,07
Österreich	+0,20	+0,14	+0,59	+0,64	-0,09	-0,29	+0,13	+0,16	±0,00	+0,01	+0,83	+0,66
Dänemark	+0,07	+0,07	+0,35	+0,10	-0,07	-0,21	+0,02	-0,05	-0,01	-0,02	+0,35	-0,11
Finnland	+0,07	+0,08	+0,52	+0,55	-0,09	-0,33	+0,05	+0,02	-0,02	-0,02	+0,53	+0,31
Irland	+0,07	+0,20	+0,64	+0,77	-0,14	-0,40	+0,05	-0,05	-0,15	-0,13	+0,47	+0,40
Portugal	+0,04	+0,12	+0,68	-0,12	-0,09	-0,14	+0,05	-0,12	-0,05	+0,05	+0,63	-0,21
EU	+0,07	+0,05	+0,40	+0,33	-0,07	-0,16	+0,05	+0,06	-0,03	-0,03	+0,42	+0,26
Polen	+1,95	+2,47	+1,23	+2,07	+0,21	+0,45	+0,02	-0,12	+1,87	+3,15	+5,26	+8,02
Ungarn	+3,95	+4,20	+1,58	+1,25	+0,32	+0,81	+0,03	-0,09	+1,45	+2,23	+7,32	+8,40
Tschechien	+1,79	+2,84	+1,02	+0,54	+0,14	+0,37	-0,03	-0,08	+1,10	+1,98	+4,03	+5,65
Osteuropa ¹⁾	+0,94	+1,23	+0,53	+0,62	+0,08	+0,19	+0,01	-0,04	+0,61	+1,08	+2,16	+3,07

BRANCHEN (Wifo Clusteranalyse)

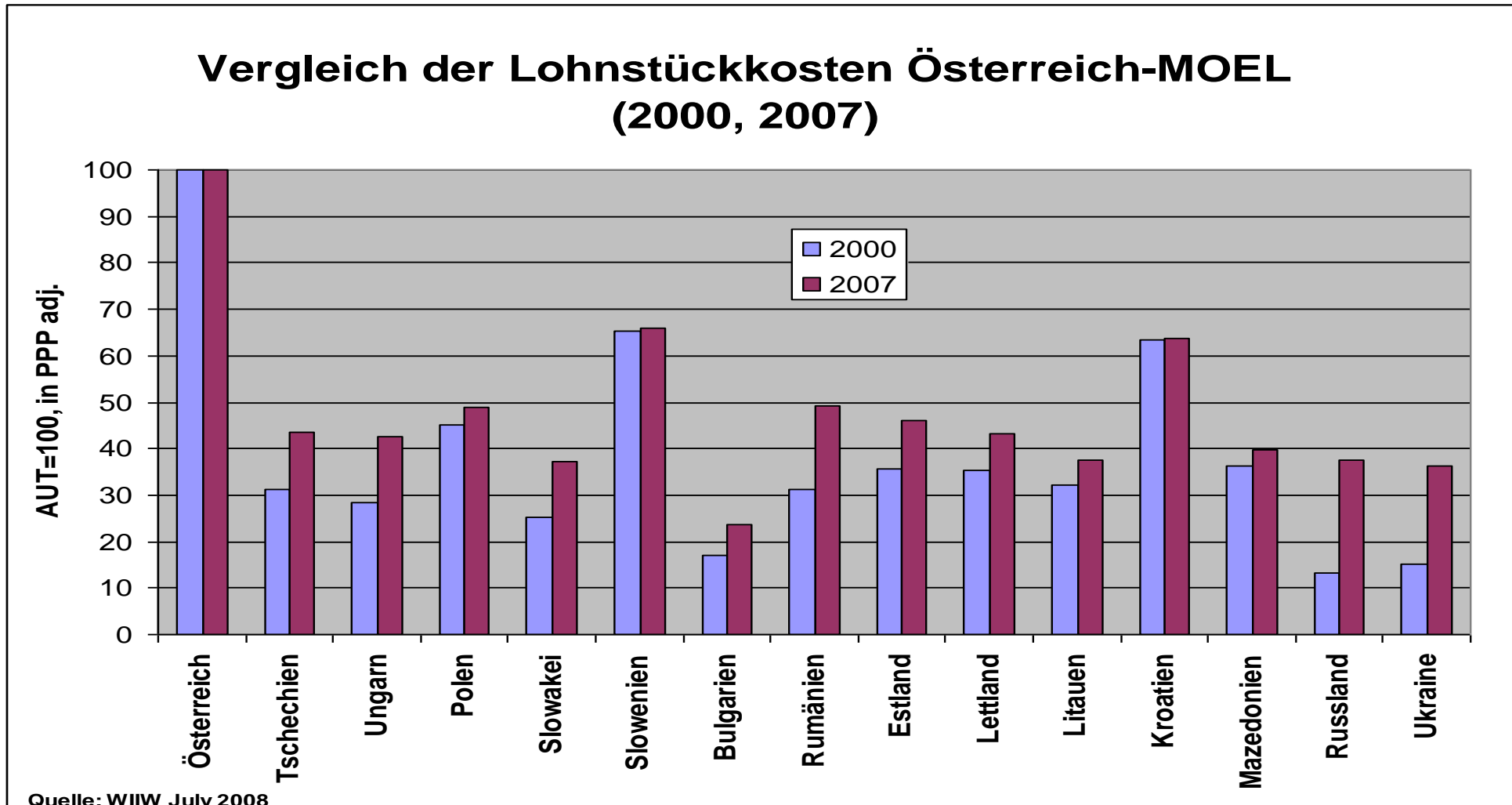
- **Sachgütererzeugung:** Großteil der Branchen positiv, nur Textil, Bekleidung, Glas, Keramik, Holzverarbeitung negativ betroffen (arbeitsintensiv/humankapitalexintensiv)
- **Dienstleistungen:** 36 von 79 Branchen positiv, negativ aber etwa Bau, Teile des Einzel- und Kfz-Handel (Probleme für kleinere, grenznahe Anbieter)

REGIONEN

- Zuwanderer aus MOEL leben zu $\frac{3}{4}$ in **Ostösterreich** (hinzu kommen PendlerInnen)

- **FDI und Beschäftigung: Vielzahl von Faktoren!**
 - Aktive FDI (2006, € 80 Mrd., MOEL € 37 Mrd., EU15 € 28 Mrd.), passive (€ 84 gesamt, EU15 € 60 Mrd, MOEL € 0,6)
 - ressourcen-/markt-/effizienz-/strategisch orientierte FDI
 - Vielzahl von Effekten (Ex-/Importe, Vorleistungslieferungen, hochqualifizierte Beschäftigung beim Direktinvestor, etc.)
- FDI und Osterweiterung (Breuss 2001): -0,3% BIP in 8 Jahren (Zinseffekte)
- FDI und **Lohnstückkosten**
- Besch.entwicklung Direktinvestor/-investitionsunternehmen
- **Regionale Verteilung:** 46% MOEL, 35% EU15
- FDI in MOEL: v. a. **marktmotiviert** (70% DL-Sektoren)

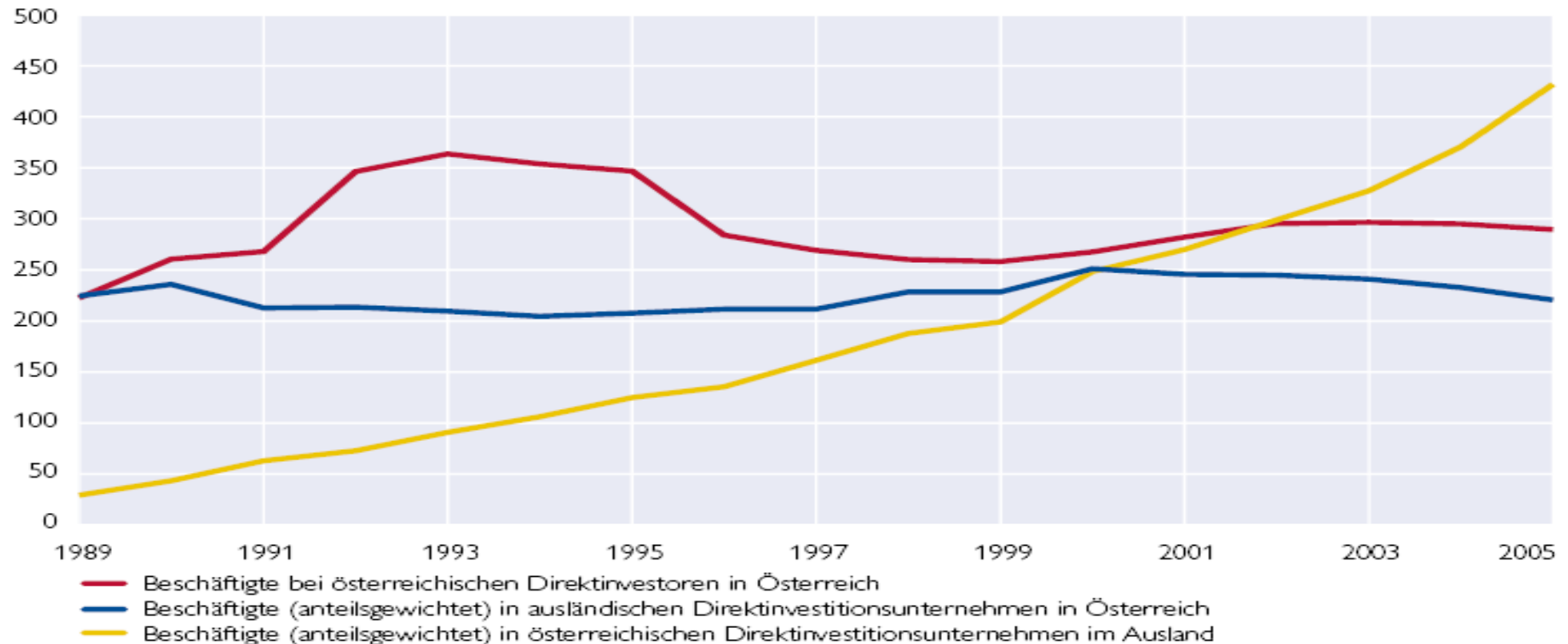
FDI und Outsourcing (2)



FDI und Outsourcing (3)

Beschäftigte bei Direktinvestoren, inländischen und ausländischen Direktinvestitionsunternehmen

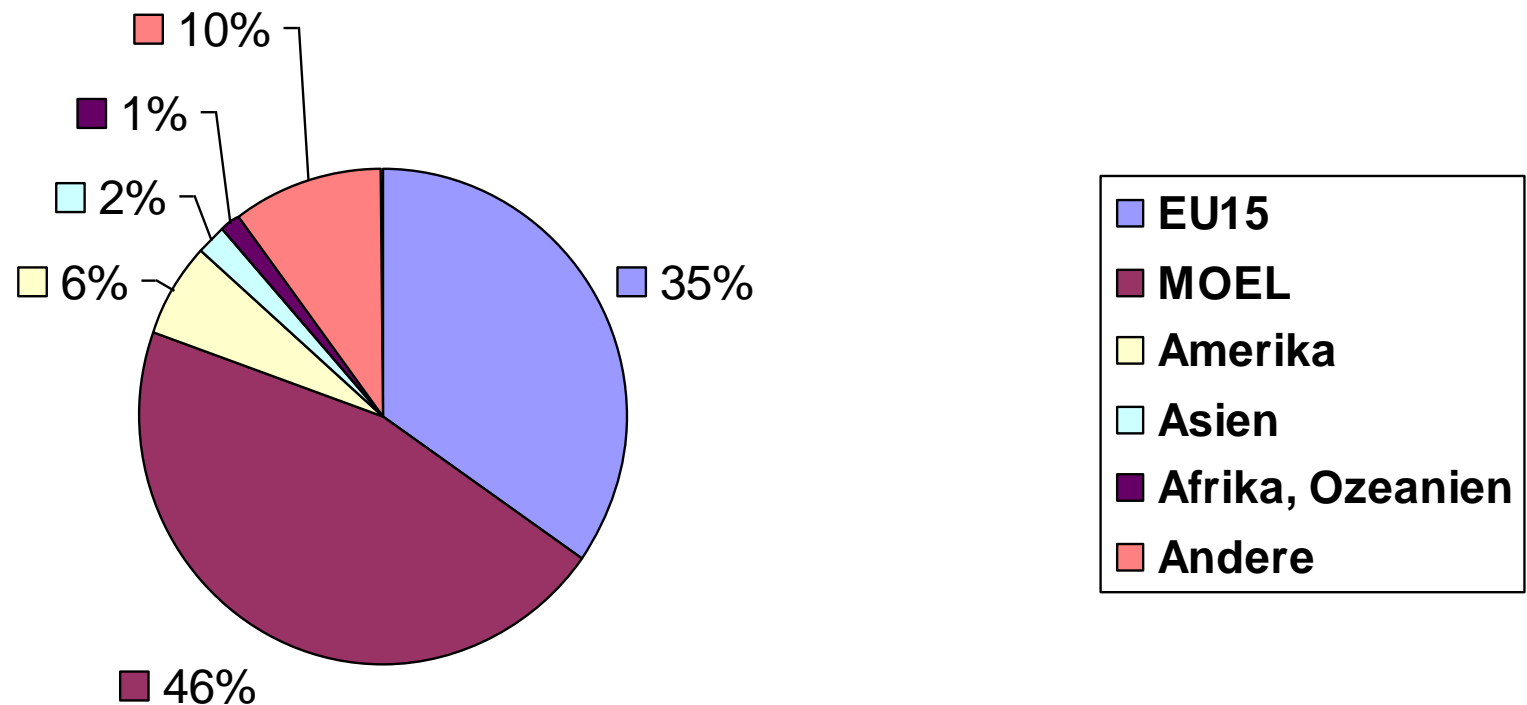
in 1.000 Personen



Quelle: OeNB.

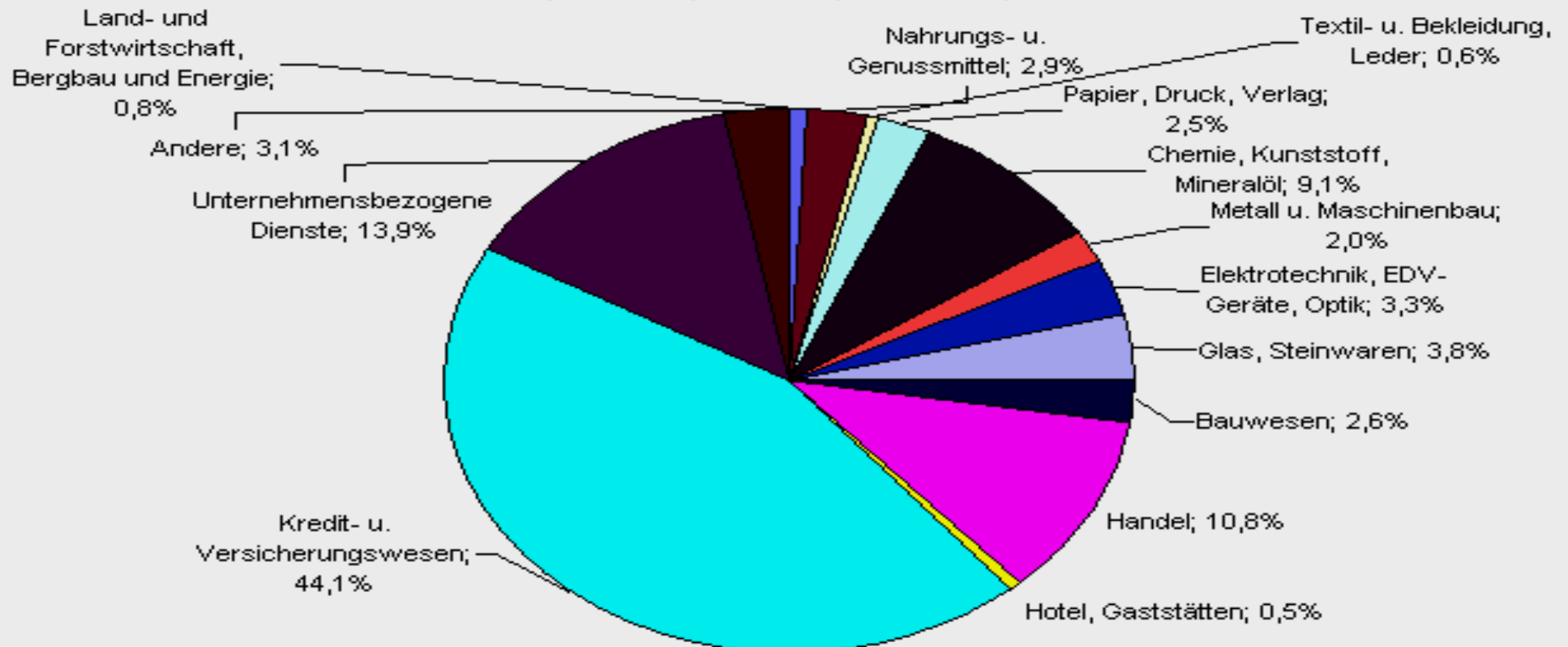
FDI und Outsourcing (4)

**Verteilung der aktiven Direktinvestitionsbestände
nach Regionen (2006)**



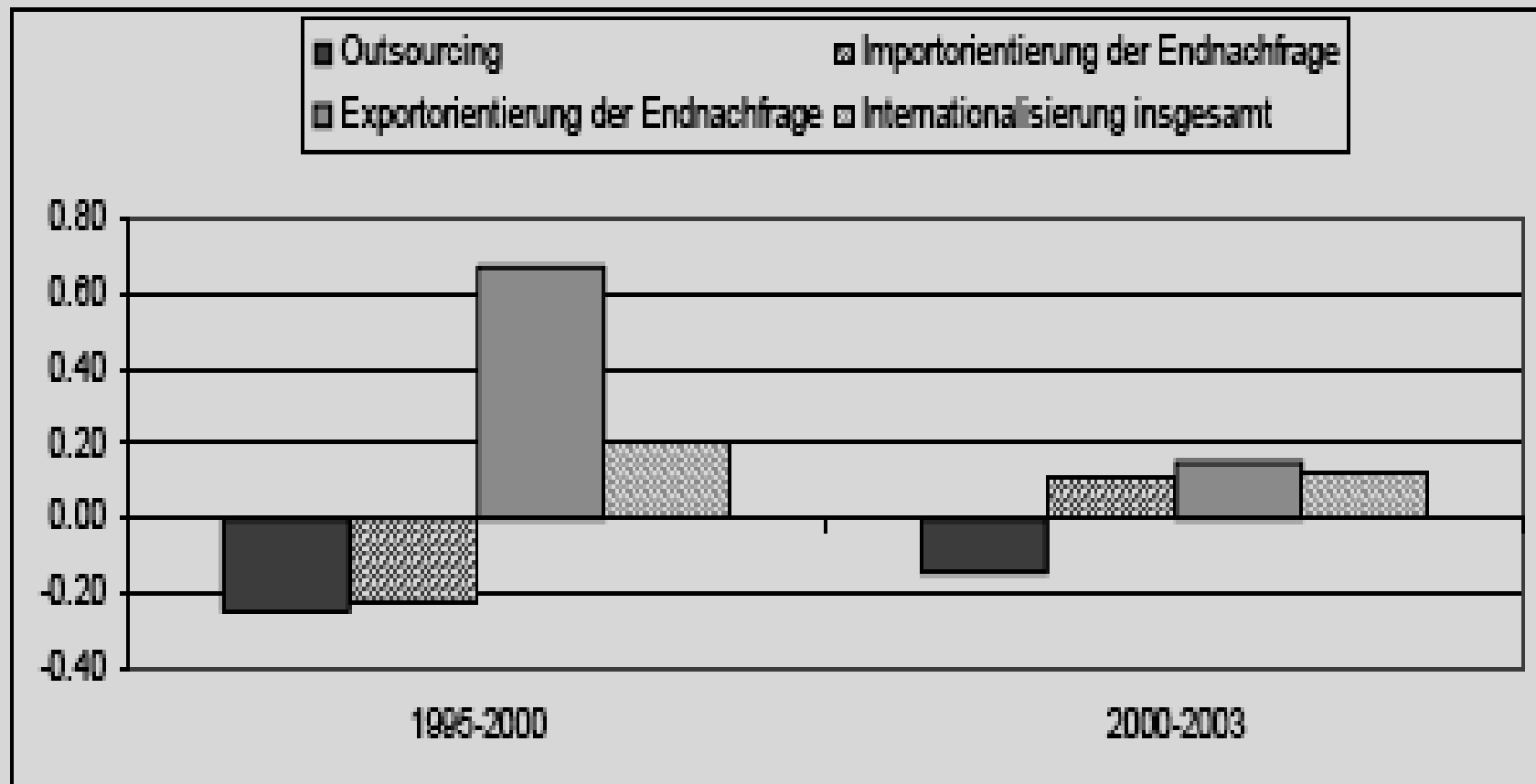
FDI und Outsourcing (5)

**Abbildung 4: Branchenstruktur aktiver österreichischer Direktinvestitionen in den MOEL5
(Ende 2003, 100% = 11,5 Mio. EURO)**



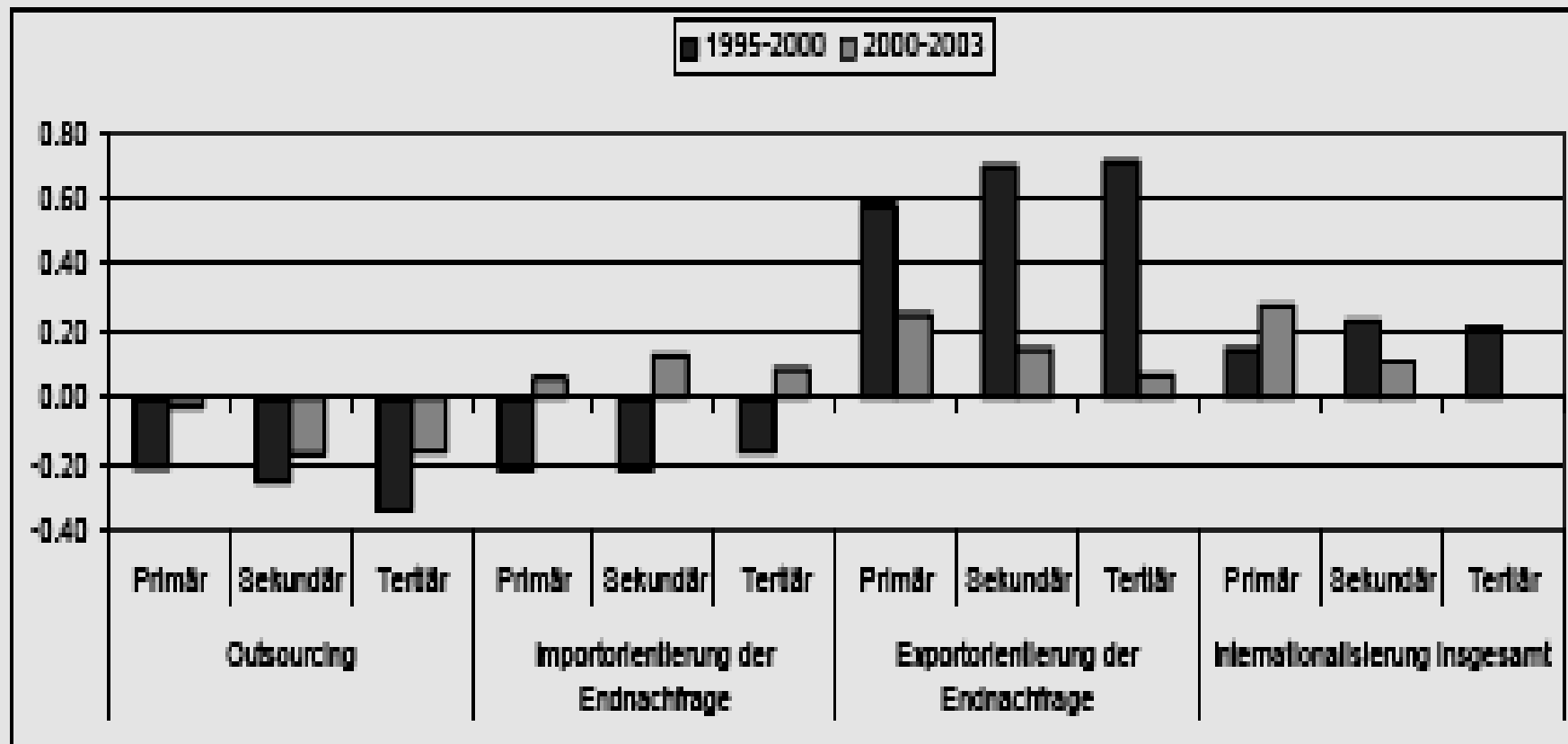
Outsourcing: I/O-Analyse (6)

Abbildung 2: Beschäftigungseffekte der Internationalisierung (durchschnittliche prozentuelle Veränderungen pro Jahr)



Outsourcing: I/O-Analyse (7)

Abbildung 3: Beschäftigungseffekte der Internationalisierung nach Ausbildungskategorien (durchschnittliche prozentuelle Veränderungen pro Jahr)

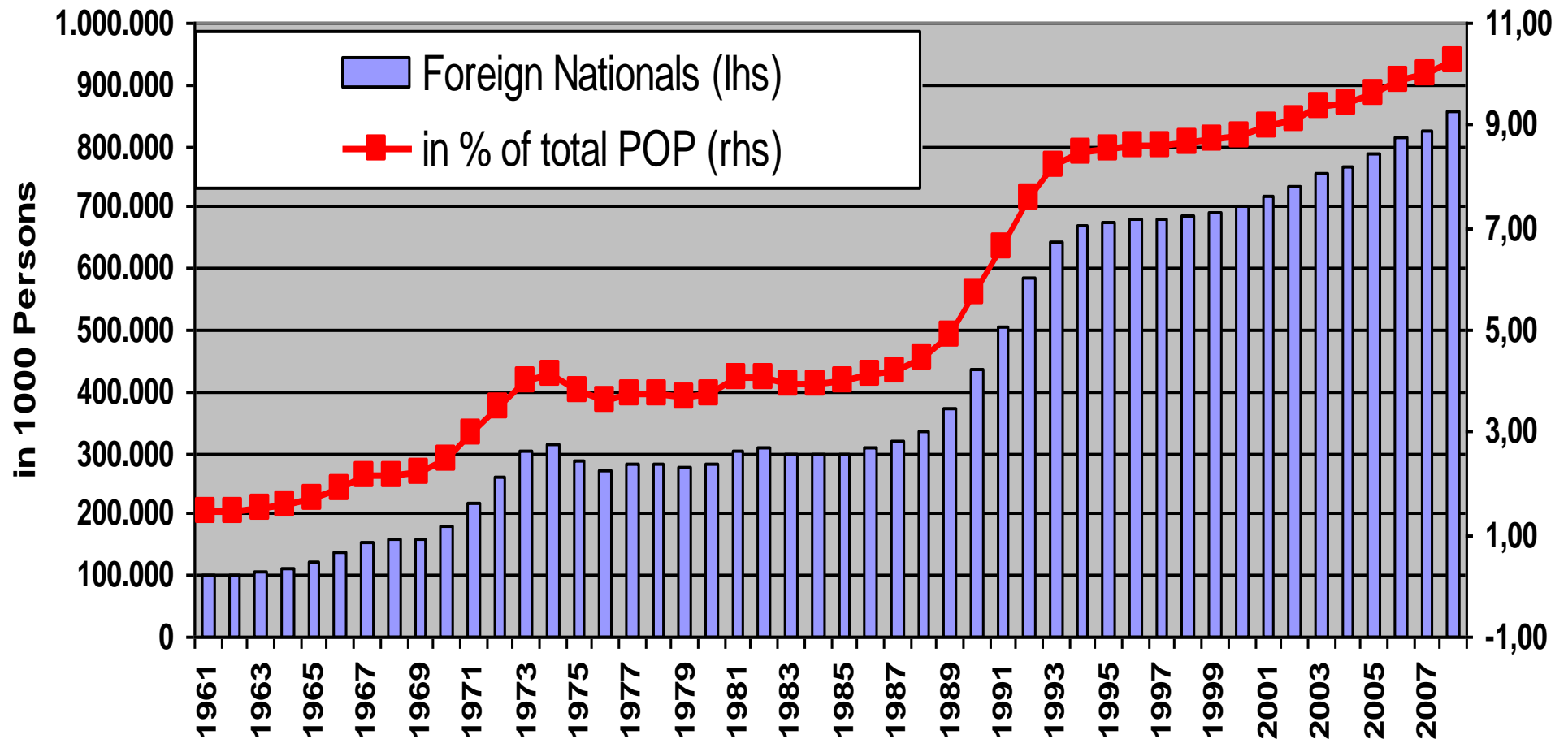


Ausgangslage

- Ausländische StaatsbürgerInnen: Anteil auf über **10% der Bev.** angestiegen (ca. 15% Foreign born)
- Zwei Migrationsspitzen: **1989-92** und **2004-2005**
- Etwa **15.000 Pendler- und GrenzgängerInnen**
- 5 Mio. Menschen im Grenzraum (Pendeldistanz)
- Irreguläre Ausländerbeschäftigung: 70.000-150.000 Personen (ca. 2-5% der Unselbstständigen)
- Bev. Migrationshintergrund: 1. Serbien/Montenegro, 2. DT, 3. Türkei, 4. BiH, 5. Kroatien

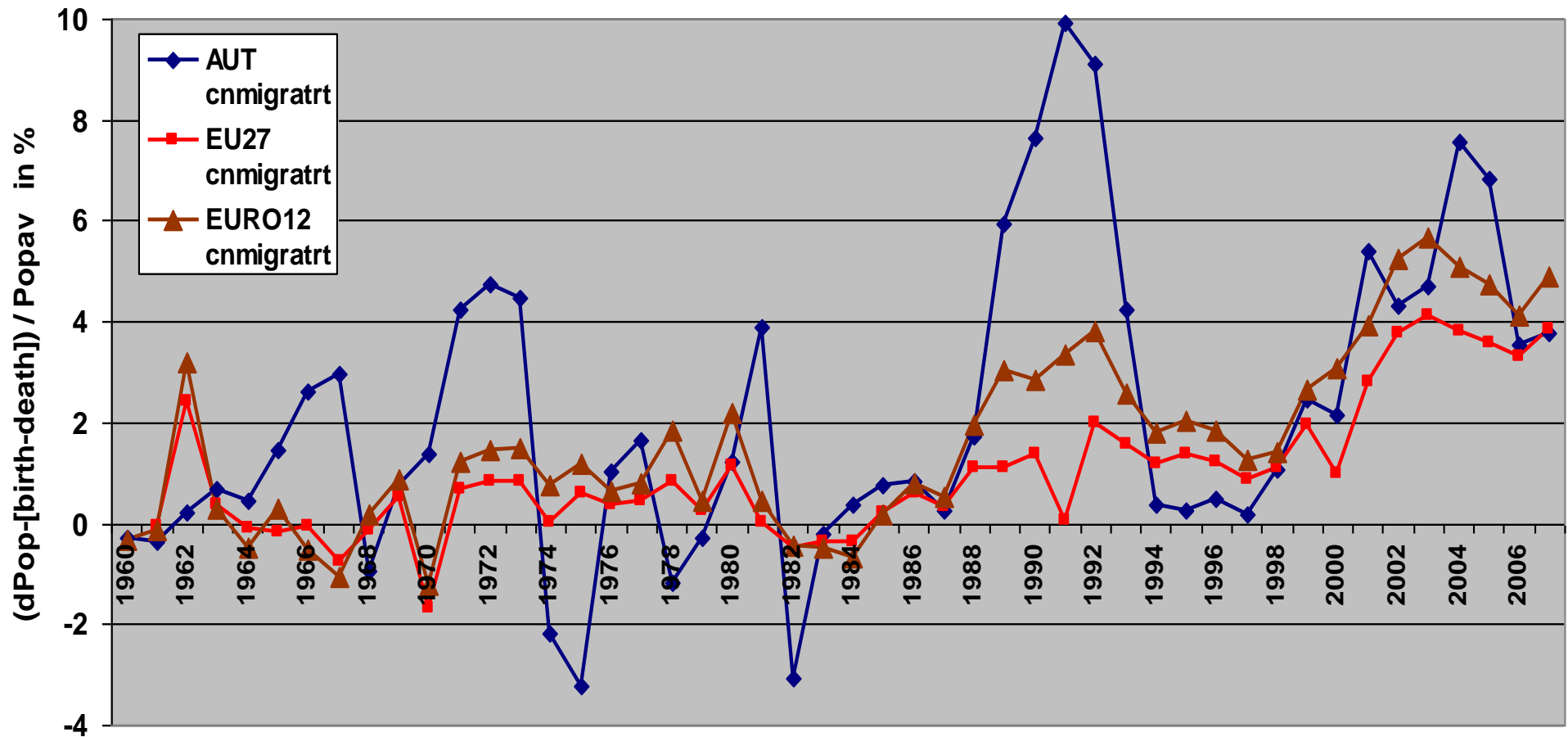
Pendeln und Migration (2)

Ausländische StaatsbürgerInnen in Österreich, 1961-2008



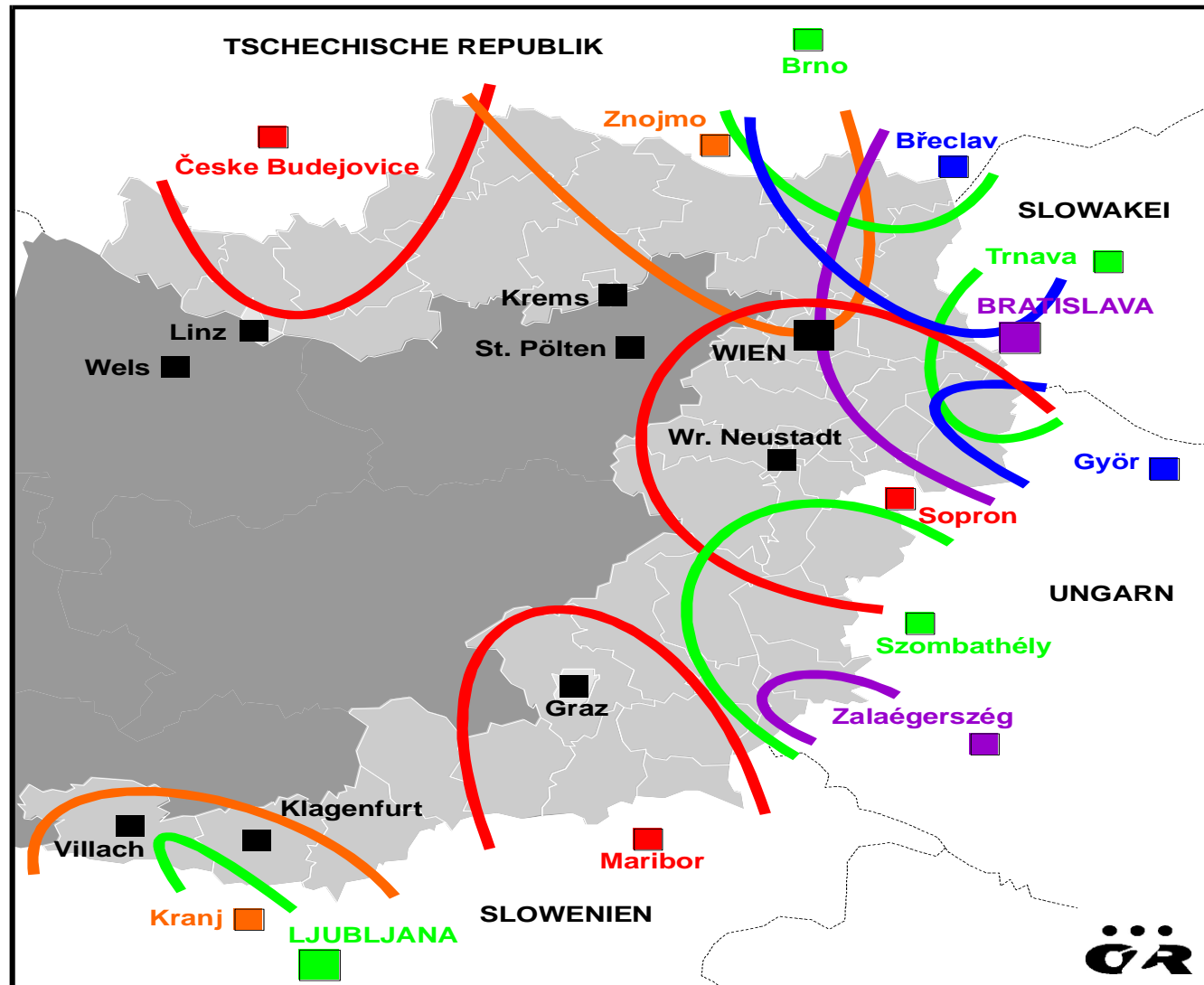
Pendeln und Migration (3)

Nettomigrationsquoten AUT-EU27-EURO12, 1960-2007

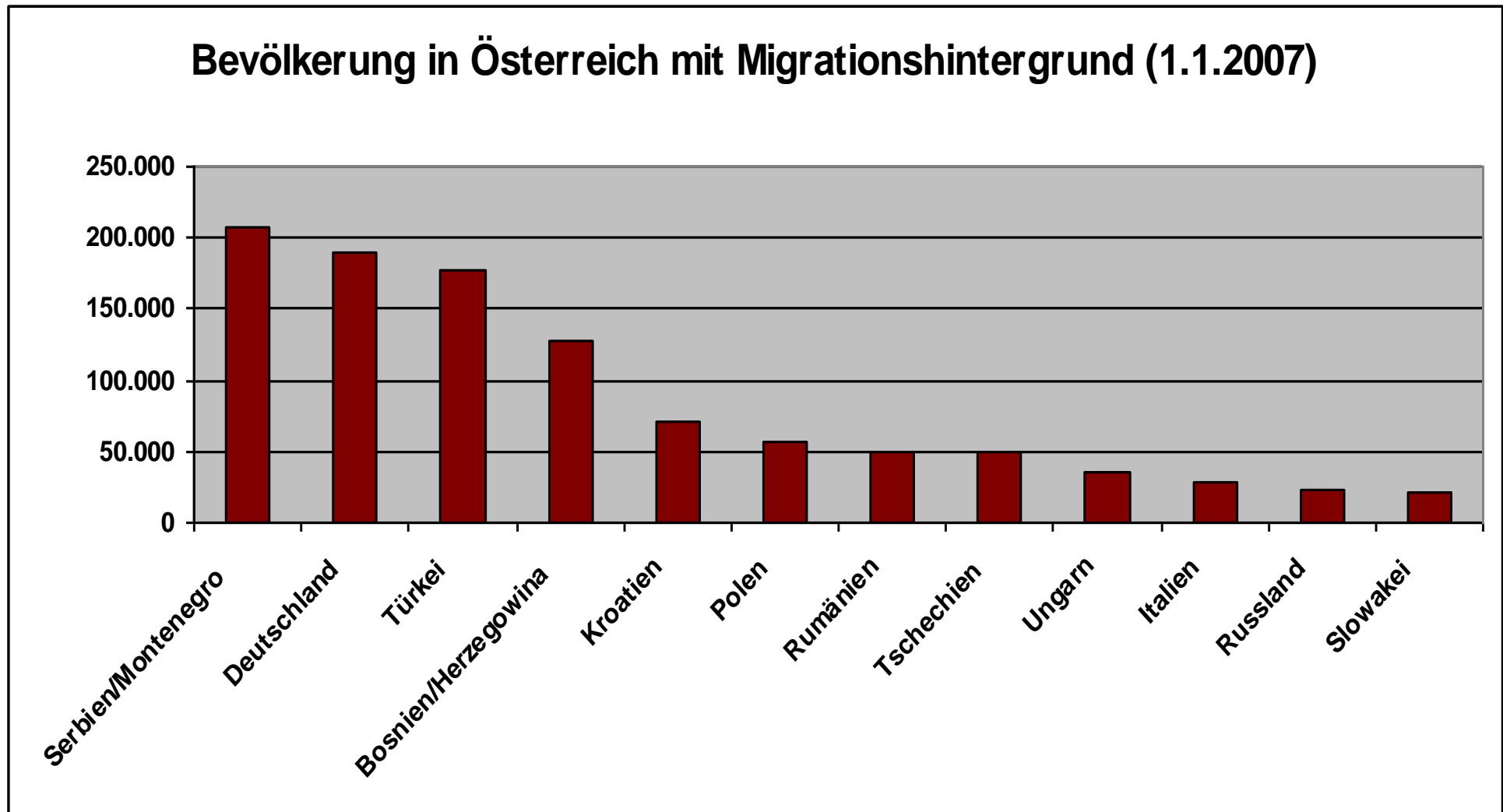


Pendeln und Migration (4)

Erreichbarkeit österreichischer Grenzregionen innerhalb von 90 Minuten (MIV) ausgehend von größeren Zentren in den benachbarten Regionen



Pendeln und Migration (5)



Prognosen

- Ohne Übergangsregime – 2009 ca. **40.000 Personen (MigrantInnen und PendlerInnen)** zusätzlich am österreichischen Arbeitsmarkt
- Große Unsicherheiten: Umlenkungseffekte (GB, IRL; in früheren Studien nicht berücksichtigt), Migrationsnetzwerke, Irreguläre Ausländerbeschäftigung

Qualifikationsstruktur

- Durchschnittliches Bildungsniveau der ImmigrantInnen (v. a. aus Ex-Jugoslawien, Türkei) relativ niedrig!
- AusländerInnen häufig **überqualifiziert** eingesetzt!

Verteilungswirkungen: Löhne und Beschäftigung

- Negative Verteilungswirkungen – besonders groß bei **Migrationsschocks** (1989-1992: +3% der Besch. ausländ. AA)
- **+1%Pkt erhöhter Ausländeranteil – 0,4%Pkt geringerem Lohnwachstum (1999-2005)**

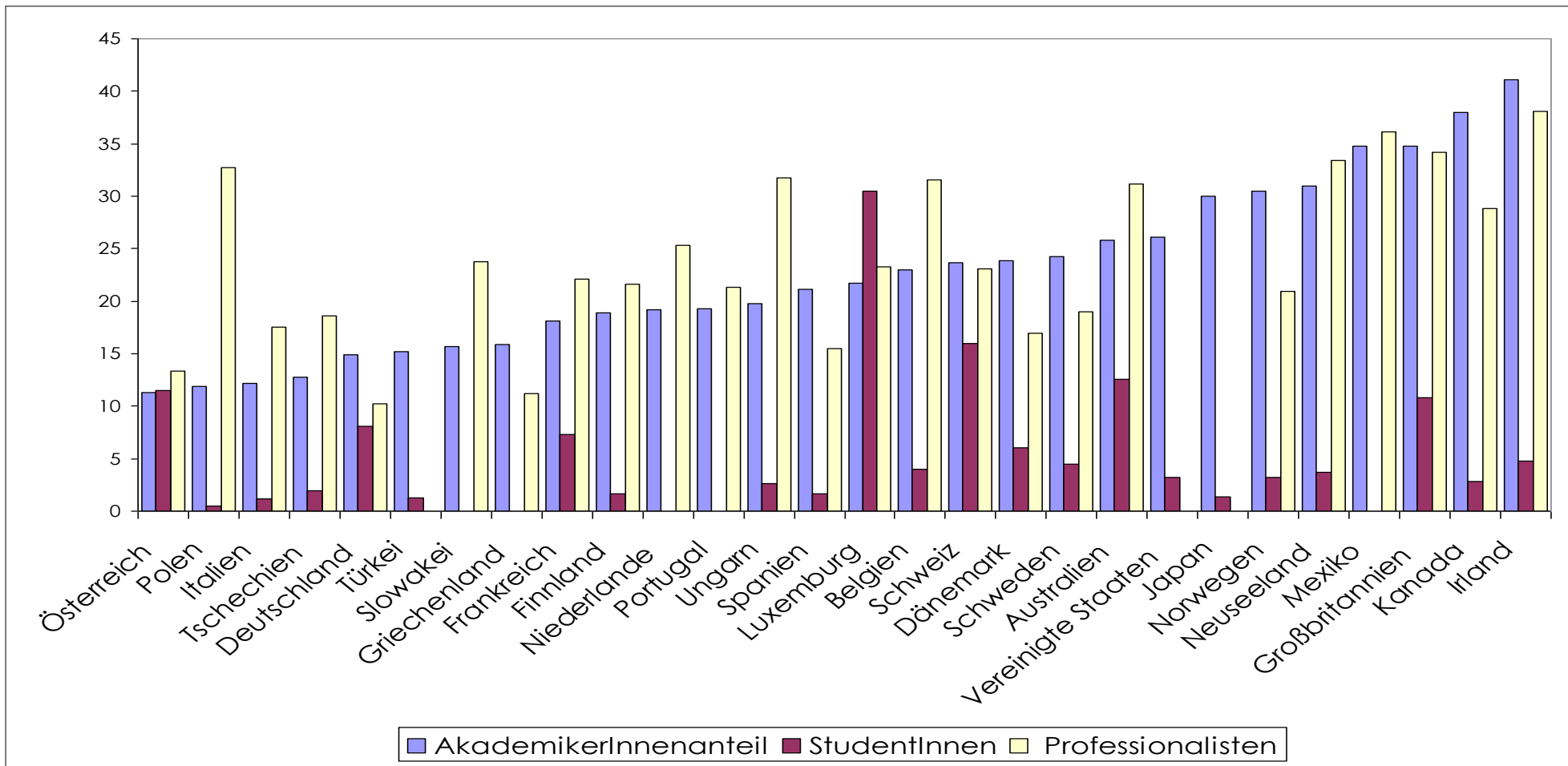
- 1999-2005 – Höherqualifizierte Zuwanderung als 1989-1992

Makroökonomische Wirkungen der Immigration

- Negative Wirkungen sind vorübergehend!
- Positive Effekte langfristig und permanent ein!
- BIP steigt nach 15 Jahren (kumuliert) um 3,5% an (nach Zuwanderung 1989-1992 und 1999-2005)
- Beschäftigung erhöht sich um 4,5%
- Arbeitskosten reduzieren sich vorübergehend um 1,25%
- Arbeitslosigkeit: steigt vorübergehend v.a. bei Geringqualifizierten

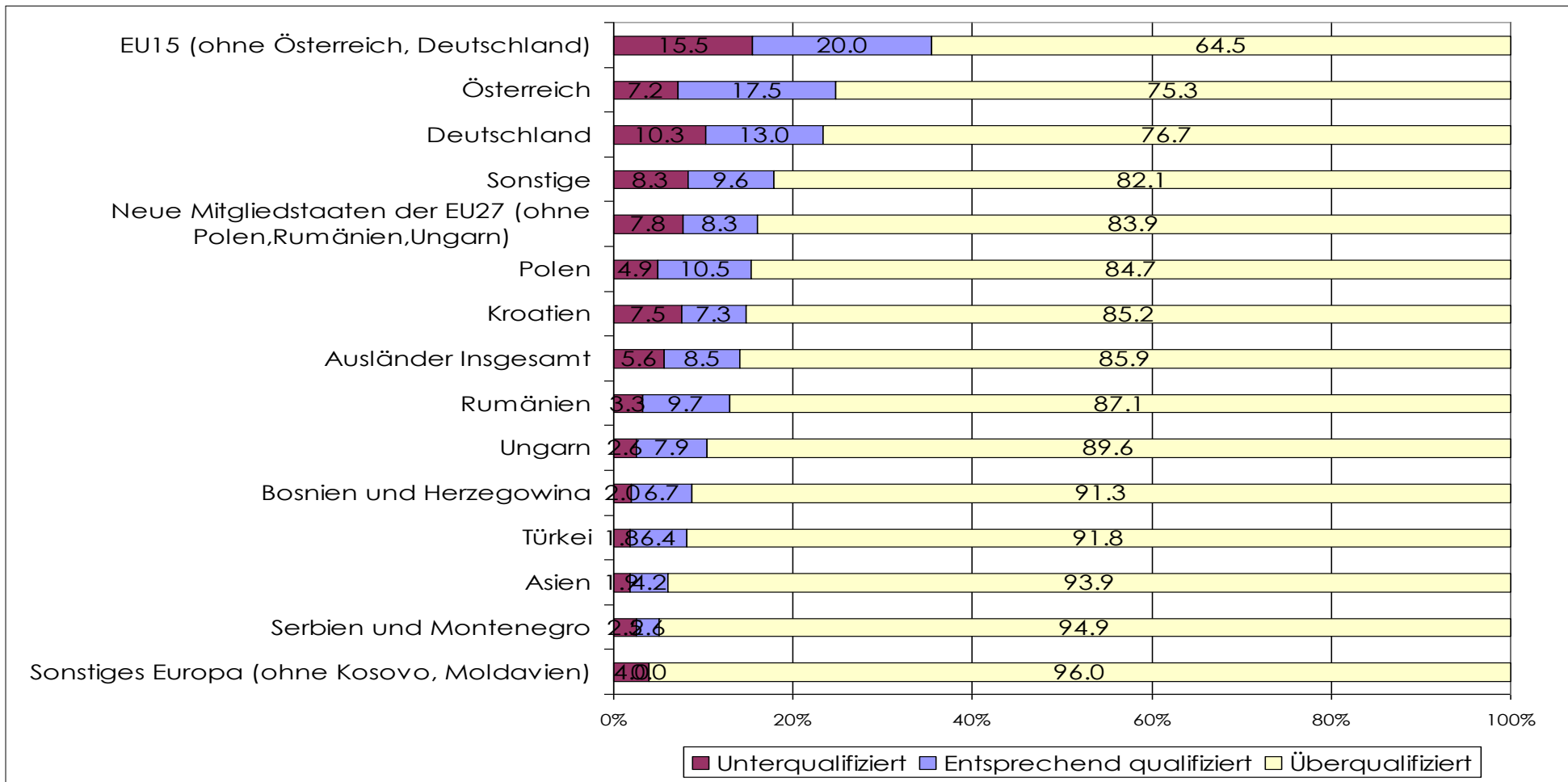
Ökon. Effekte - Zuwanderung (3)

Kennzahlen zur Qualifikationsstruktur der Zu- und Abwanderung in OECD-Ländern

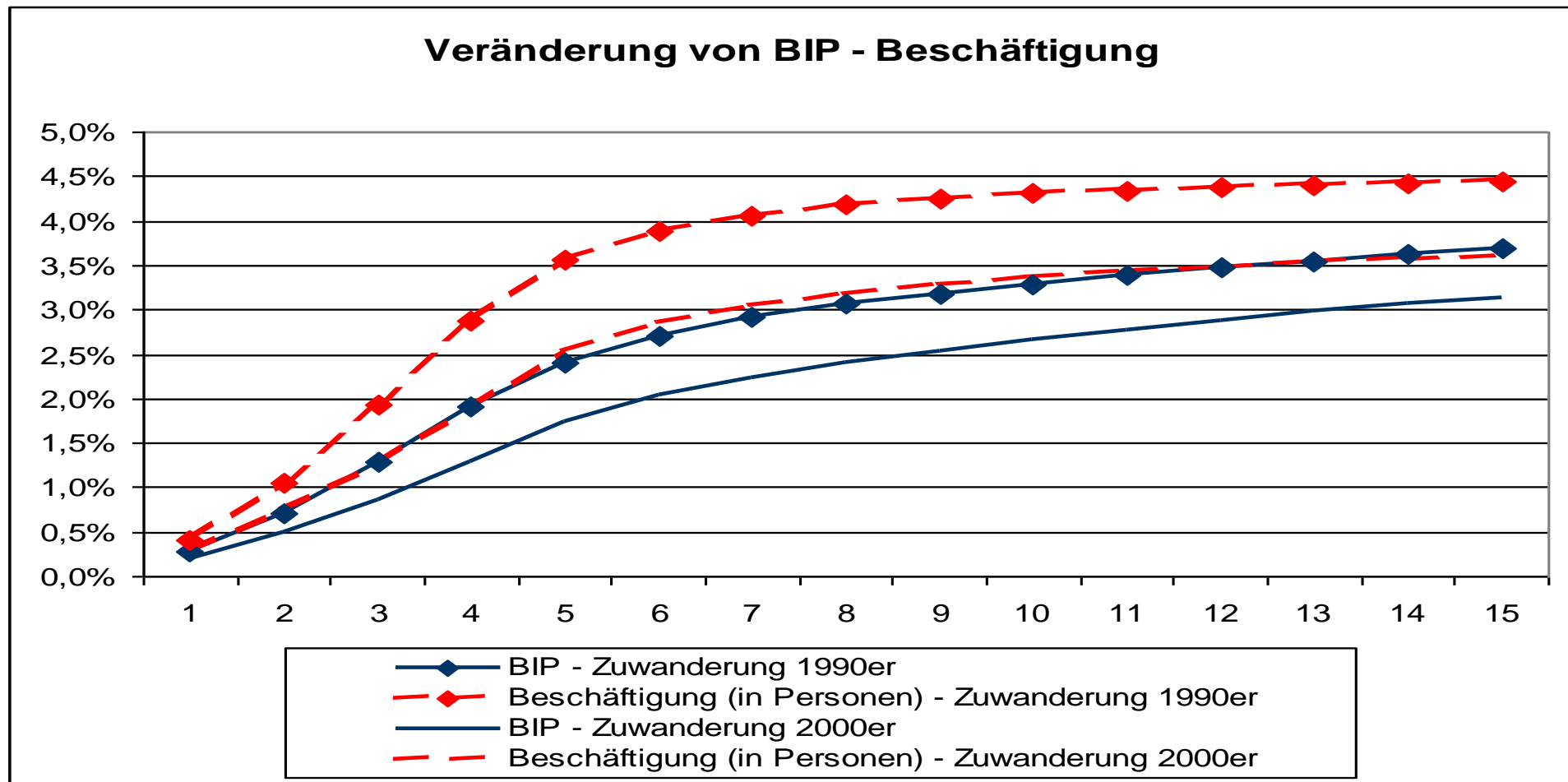


Ökon. Effekte - Zuwanderung (4)

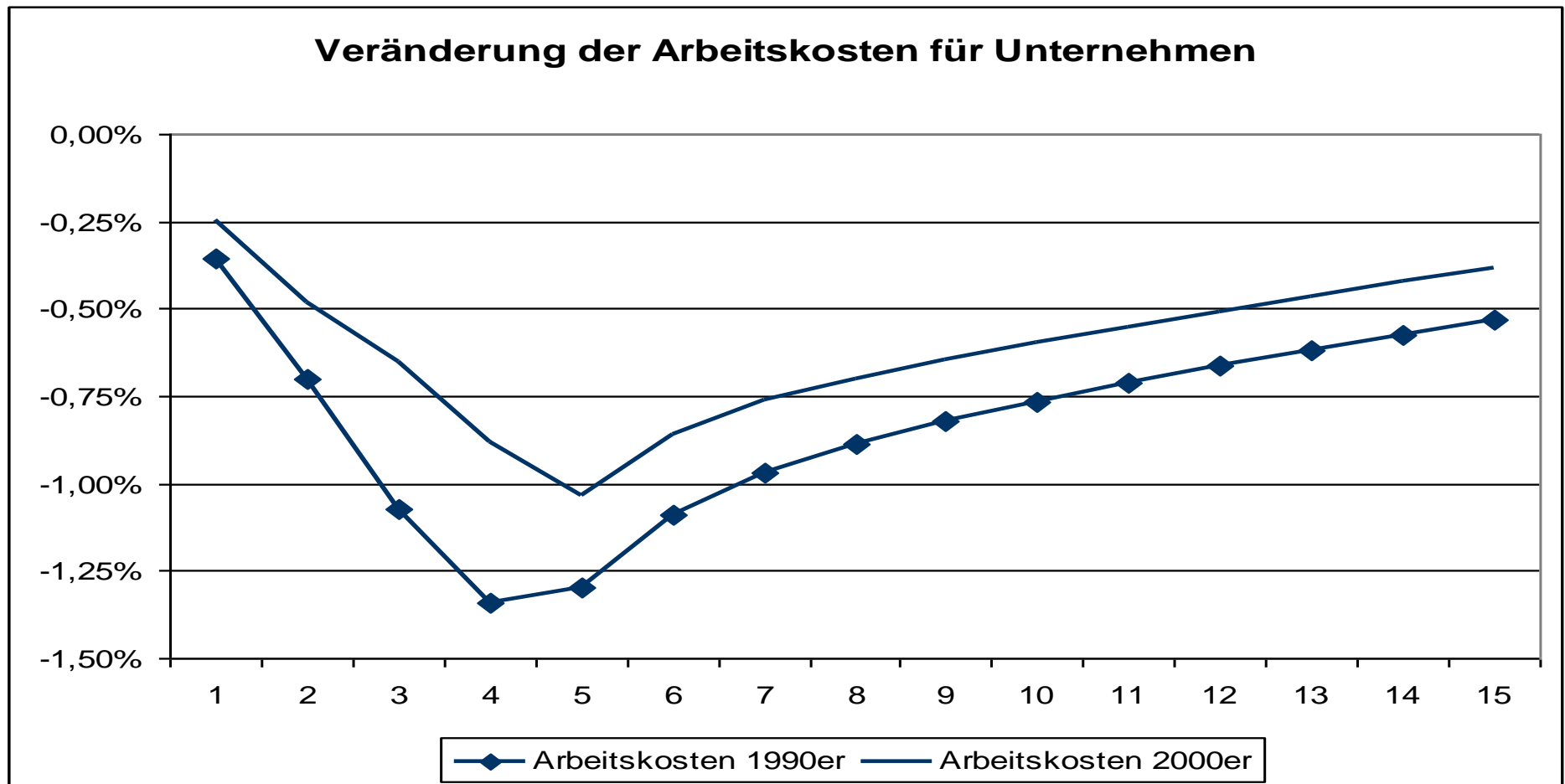
Unter- bzw. Überqualifikation der AbsolventInnen von AHS, BHS, Kolleg und Meister nach Herkunftregionen



Wirkungen von zwei Zuwanderungswellen auf BIP und Beschäftigung



Wirkungen von zwei Zuwanderungswellen auf Entlohnung



Wirkungen von zwei Zuwanderungswellen auf Arbeitslosigkeit

