
**Auswirkungen der Finanzmarkt-
und Konjunkturkrise am AM und
sinnvolle besch.+ampol. Antworten**
Elegie in Bildern

Oenb-Seminar, 9. März 2009
Johannes Schweighofer

4 Ausgangsfragen

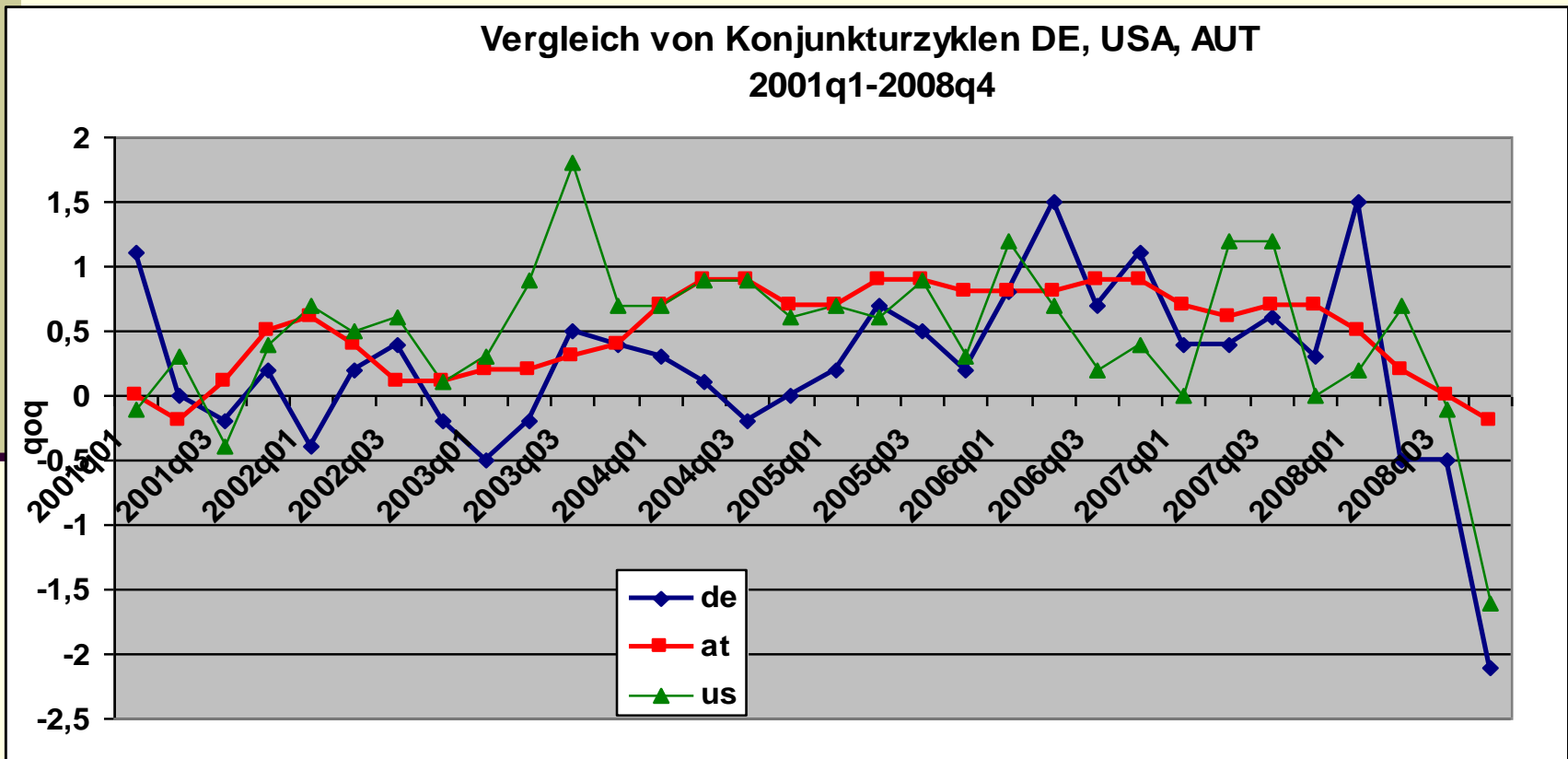
- Lage der Nation: Wenig Analyse, viel wirtschaftspolitischer Aktionismus?!
- Bisherige Transmissionsmechanismen Finanzmarktkrise - realen Sektor Ö (Finanzierungskosten/Bilanzkanal/Kreditklemme; Vermögenseffekte; Vertrauens-/Erwartungseffekte; Handelskanal, Internationalisierung, Finanzkanal, Interbankenmarkt, etc.)?
- Was daraus lernen für weiteren Verlauf der Krise?
- Bisherige Auswirkungen am österreichischen AM und sinnvolle Antworten?
- Weitere Entwicklung 2009? Wird im Herbst der Spuk vorbei sein?

Inhalt

- Einleitung
- Auswirkungen am österreichischen AM
 - AL (Bestandsveränderungen, Turnover)
 - UNSEB (Bestandsveränderungen, Turnover)
 - AM Lage Frauen 2009
- Sinnvolle ampol+beschpol. Antworten
 - AMP (+Zyklus, KUA, Bildungskarenz, etc)
 - Beschpol (Konjunkturprogramme, Steuerreform, Pleitenholding, AZV, etc)

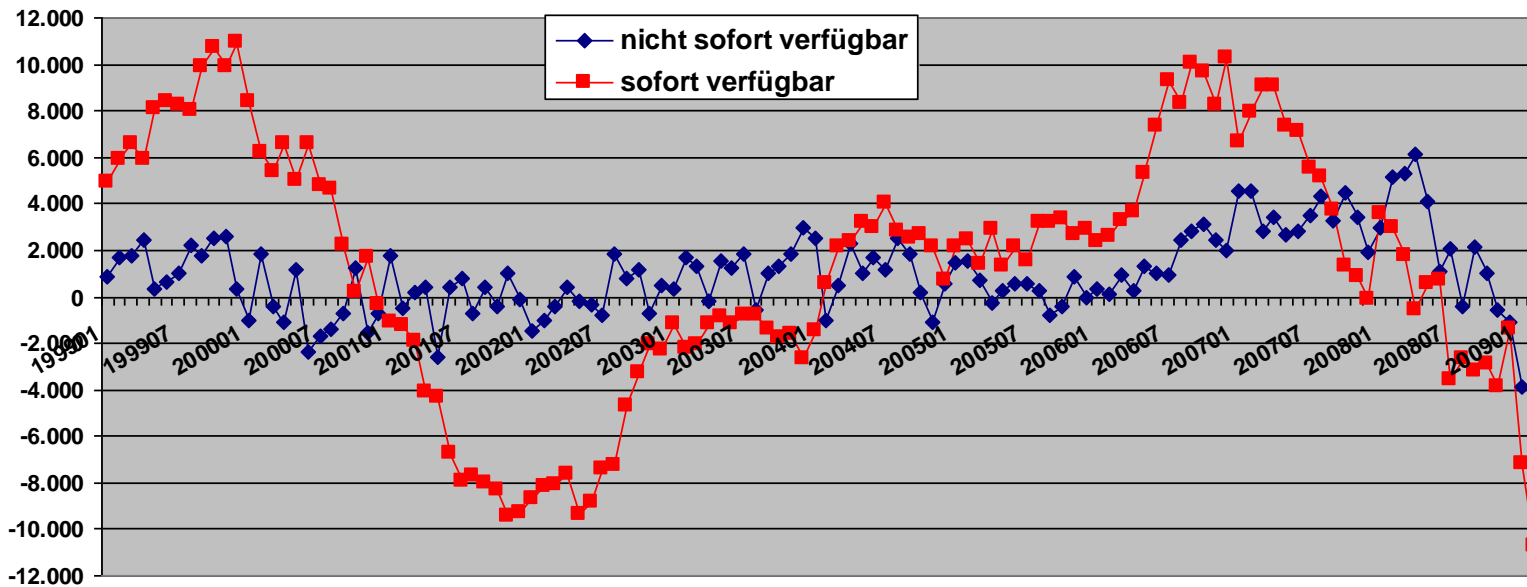
Einleitung (1)

- Feb09: Historischer Anstieg AL (+57.800; Feb 1953)
- Abschwung abfedern (Amplitude)



Einleitung (2)

Bestand offene Stellen beim AMS (Veränderung zum Vorjahr):
01/1999 - 2/2009



Einleitung (3)

Frühwarnsystem in Österreich (Anzeigepflicht § 45a AMFG)						
	2007		2008		2009	
	Number of companies	Number of planned dismissals	Number of companies	Number of planned dismissals	Number of companies	Number of planned dismissals
January	132	6.511	116	4.988	257 *)	10.615 *)
February	54	2.677	43	2.032		
March	51	1.825	41	2.025		
April	32	1.256	61	1.988		
May	34	986	52	2.269		
June	31	842	51	2.000		
July	47	1.663	58	3.210		
August	44	1.231	76	3.061		
September	148	5.555	180	6.784		
October	435	22.350	563	29.433		
November	503	20.286	635	24.504		
December	221	10.048	411	16.556		

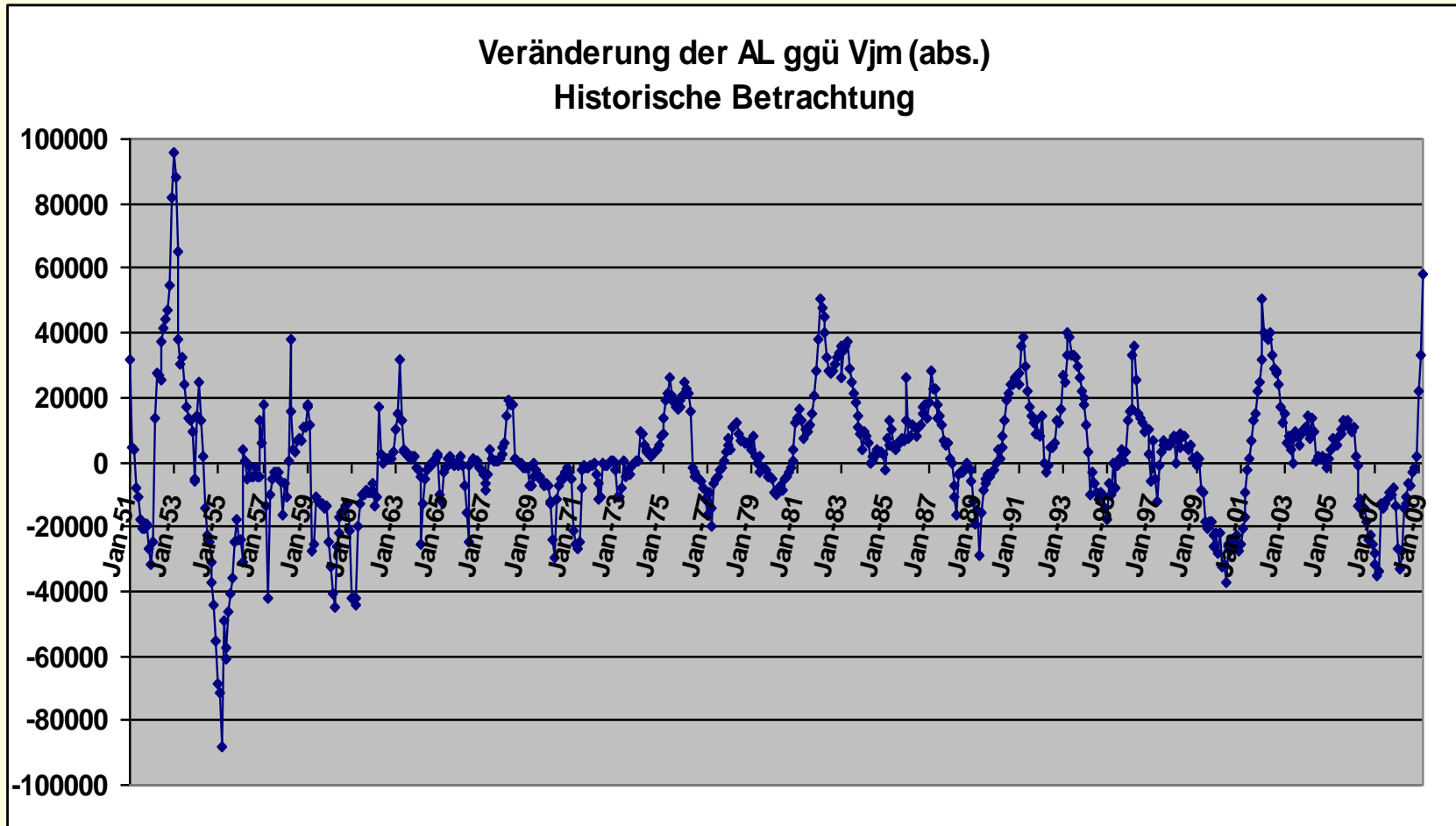
Schwellenwerte: KMU - 5% der Beschäftigten gekündigt; mind. 30 Kündigungen über 600 AN; mind. 5 AN über 50 Jahren
Doppelzählungen möglich (in geringerem Umfang)
*) ab Jän.2009 inkl. der nachträglichen Meldungen vom Vormonat! (Jän. 09 Nachtrag aus Vormonat = 20 Meldungen/435 Beschäftigte)

Einleitung (4)

Personen, die im Jänner beim AMS zur Kündigung angemeldet wurden	
41-Hochbau	1761
42-Tiefbau	969
78-Vermittlung und Überlassung von Arbeitskräften	834
16-Herstellung von Holz-, Flecht-, Korb- und Korkwaren (ohne Möbel)	795
43-Vorbereitende Baustellenarbeiten, Bauinstallation und sonstiges Ausbaugewerbe	746
27-Herstellung von elektrischen Ausrüstungen	609
25-Herstellung von Metallerzeugnissen	520
24-Metallerzeugung und -bearbeitung	498
17-Herstellung von Papier, Pappe und Waren daraus	474
46-Großhandel (ohne Handel mit Kraftfahrzeugen)	429
28-Maschinenbau	348
55-Beherbergung	300
29-Herstellung von Kraftwagen und Kraftwagenteilen	286
23-Herstellung von Glas und Glaswaren, Keramik, Verarbeitung von Steinen und Erden	275
26-Herstellung von Datenverarbeitungsgeräten, elektronischen und optischen Erzeugnissen	265
49-Landverkehr und Transport in Rohrfernleitungen	189
31-Herstellung von Möbeln	183
22-Herstellung von Gummi- und Kunststoffwaren	176
10-Herstellung von Nahrungs- und Futtermitteln	168
30-Sonstiger Fahrzeugbau	123
18-Herstellung von Druckerzeugnissen, Vervielfältigung von bespielten Ton-, Bild- und Datenträgern	107
77-Vermietung von beweglichen Sachen	102
14-Herstellung von Bekleidung	100
Gesamt	10651

Auswirkungen AL (1) Bestandsveränd.

+ 57.800 AL



Auswirkungen AL (2) Bestandsveränd.

Jugendliche Männer, Sbg/OÖ, Metall/AKÜ

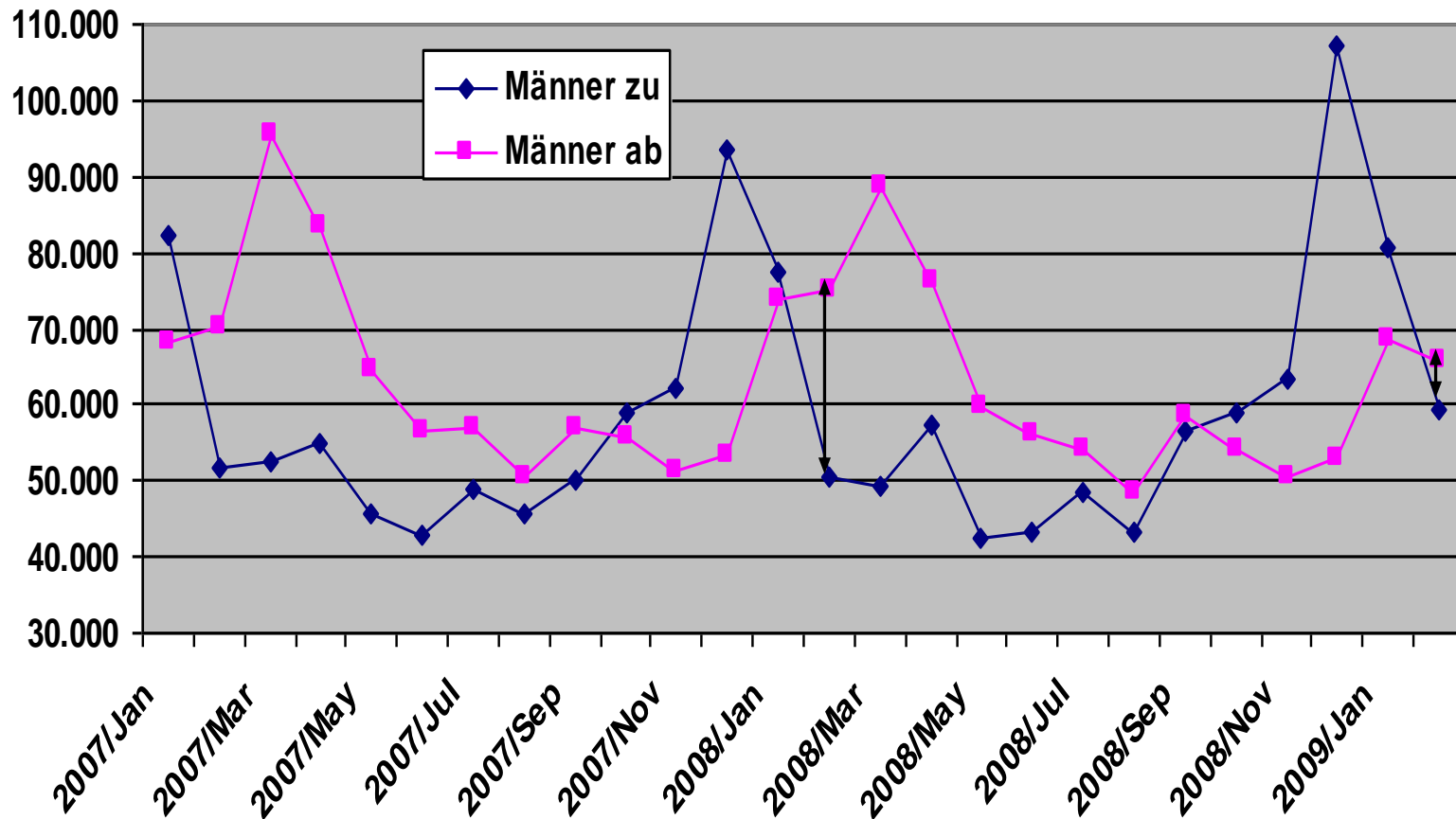
	Assoziiert	Männer	7.457	5.426	2.031	37,4%				
		Geschlecht	9.924	7.333	2.591	35,3%				
		Frauen	2.467	1.907	560	29,4%				
		Männer	7.457	5.426	2.031	37,4%				
		Geschlecht	9.924	7.333	2.591	35,3%				
		Sonstige	Sonstige	Frauen	8.861	7.141	1.720	24,1%		
			Männer	24.077	17.358	6.719	38,7%			
			Geschlecht	32.938	24.499	8.439	34,4%			
		Sonstige	Frauen	8.861	7.141	1.720	24,1%			
			Männer	24.077	17.358	6.719	38,7%			
			Geschlecht	32.938	24.499	8.439	34,4%			
		Ausländer	Frauen	16.683	13.346	3.337	25,0%			
			Männer	41.444	29.503	11.941	40,5%			
			Geschlecht	58.127	42.849	15.278	35,7%			
	Nationalität			Frauen	102.868	91.655	11.213	12,2%		
			Männer	198.827	152.198	46.629	30,6%			
			Geschlecht	301.695	243.853	57.842	23,7%			
###	- 1 -	15:49:09								

Auswirkungen AL (4) Bestandsveränd. Konzentriert oder nicht???

Absoluter Zuwachs an AL nach NACE	dAL(abs)
Land- und Forstwirtschaft; Fischerei	802
Bergbau und Gewinnung von Steinen und Erden	376
Herstellung von Waren	11.421
Energieversorgung	58
Umweltverschm.	146
Bau	15.240
Handel; Instand. Rep. KFZ	5.186
Verkehr und Lagerei	3.816
Beherbergung und Gastronomie	2.830
Information und Kommunikation	300
Erbringung von Finanz- und VersicherungsDL	244
Grundstücks- und Wohnungswesen	64
Freiberuflichen, wiss. techn. DL	1.389
Erbringung von sonstigen wirt. DL	11.728
Öffentliche Verwaltung, Verteidigung, Soz.vers.	-1
Erziehung und Unterricht	345
Gesundheits- und Sozialwesen	587
Kunst, Unterhaltung und Erholung	394
Erbringung von sonstigen DL	395
Private HH Hauspersonal; Herstellung/DL	0
Exterritoriale Organisationen und Körperschaften	1
Sonstige	2.521
Summe	57.842

Auswirkungen AL (5) Turnover

Zu- und Abgänge in/aus AL: Männer 012007-022009



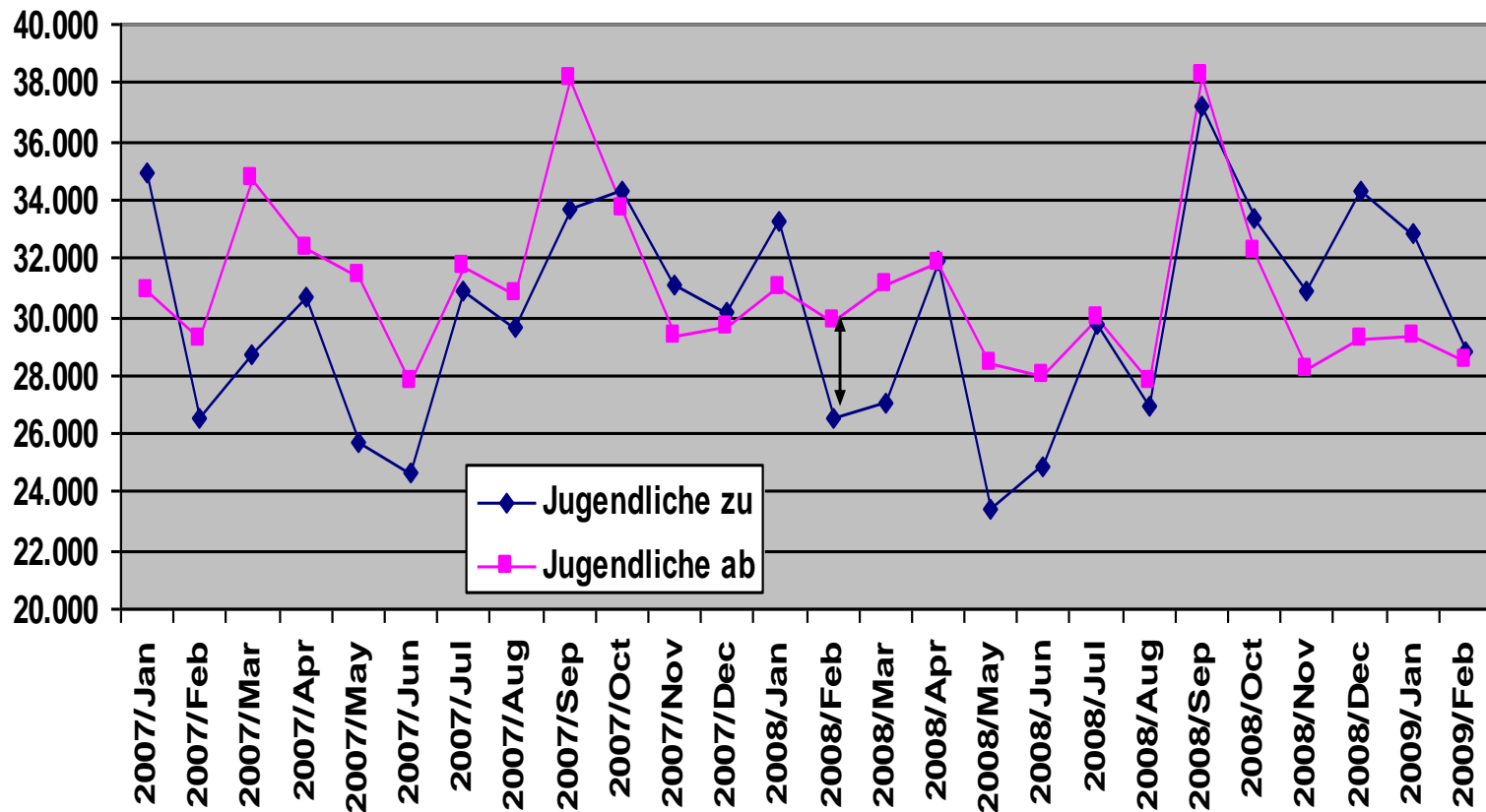
Auswirkungen AL (3) Bestandsveränd.

Bestand			akt. Monat	akt. Monat	Veränderung absolut	Veränderung in %			
			2009/Feb	Vorjahr 2008/Feb					
Pflichtsch ulausbildu ng	PO - Keine abgeschlossene Pflichtschule	Frauen	5.789	5.169	620	12,0%			
		Männer	10.302	8.161	2.141	26,2%			
		Geschlecht	16.091	13.330	2.761	20,7%			
	PS - Pflichtschule	Frauen	44.108	39.391	4.717	12,0%			
		Männer	79.684	61.137	18.547	30,3%			
		Geschlecht	123.792	100.528	23.264	23,1%			
	Pflichtschulausbildung	Frauen	49.897	44.560	5.337	12,0%			
		Männer	89.986	69.298	20.688	29,9%			
		Geschlecht	139.883	113.858	26.025	22,9%			
Lehrausbi ldung	LE - Lehre	Frauen	28.498	25.231	3.267	12,9%			
		Männer	86.035	64.329	21.706	33,7%			
		Geschlecht	114.533	89.560	24.973	27,9%			
	LM - Lehre und Meisterprüfung	Frauen	343	295	48	16,3%			
		Männer	2.096	1.730	366	21,2%			
		Geschlecht	2.439	2.025	414	20,4%			
	LT - teilintegrierte Lehre	Frauen	11	7	4	57,1%			
		Männer	18	6	12	200,0%			
		Geschlecht	29	13	16	123,1%			
	Lehrausbildung	Frauen	28.852	25.533	3.319	13,0%			
		Männer	88.149	66.065	22.084	33,4%			
		Geschlecht	117.001	91.598	25.403	27,7%			
Mittlere Ausbildun g	MS - Sonstige mittlere Schule	Frauen	4.753	4.332	421	9,7%			
		Männer	2.050	1.587	463	29,2%			

Auswirkungen AL (7) Turnover

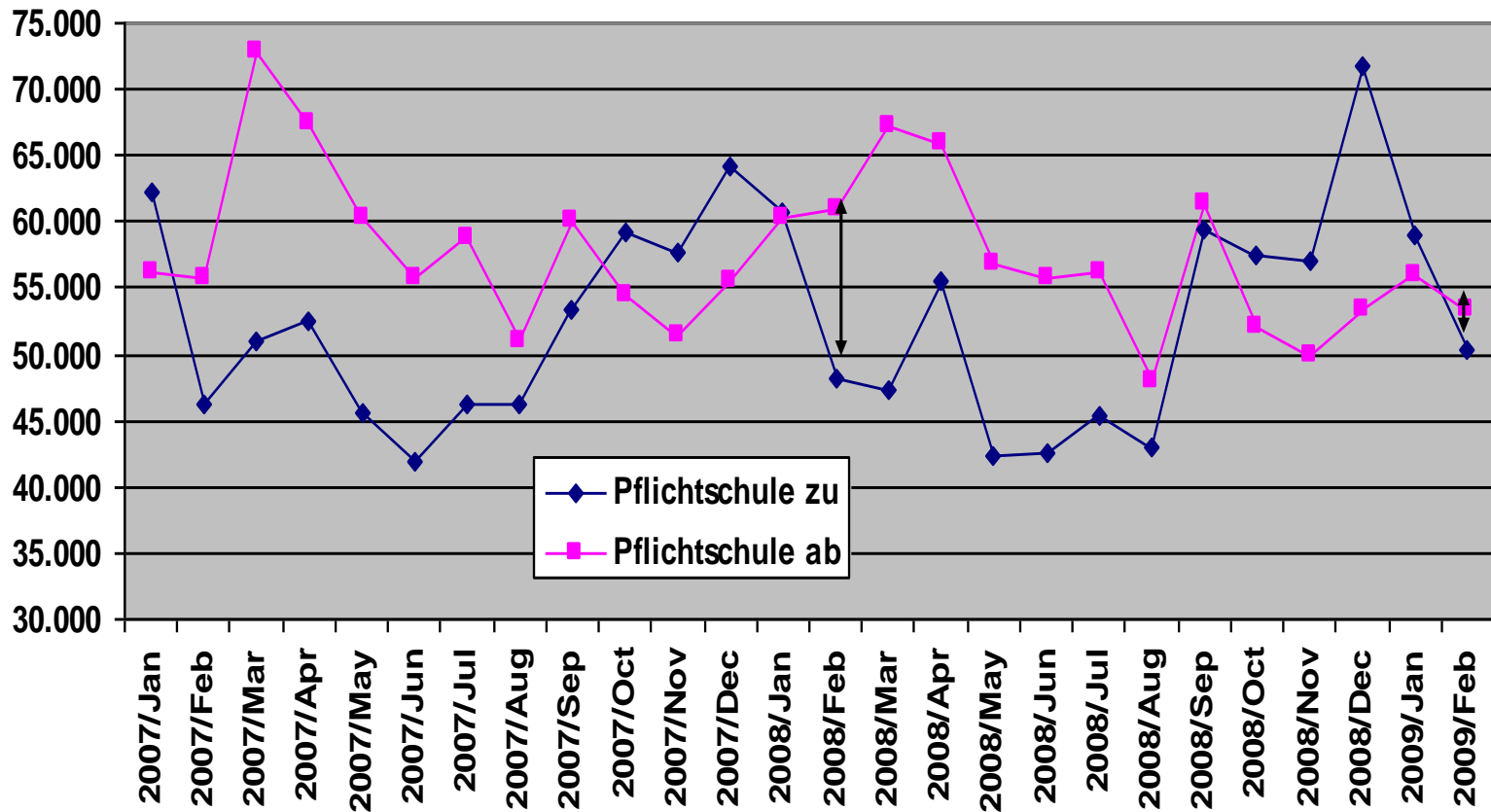
Zu- und Abgänge in/aus AL: Jugendliche (unter 25)

012007-022009

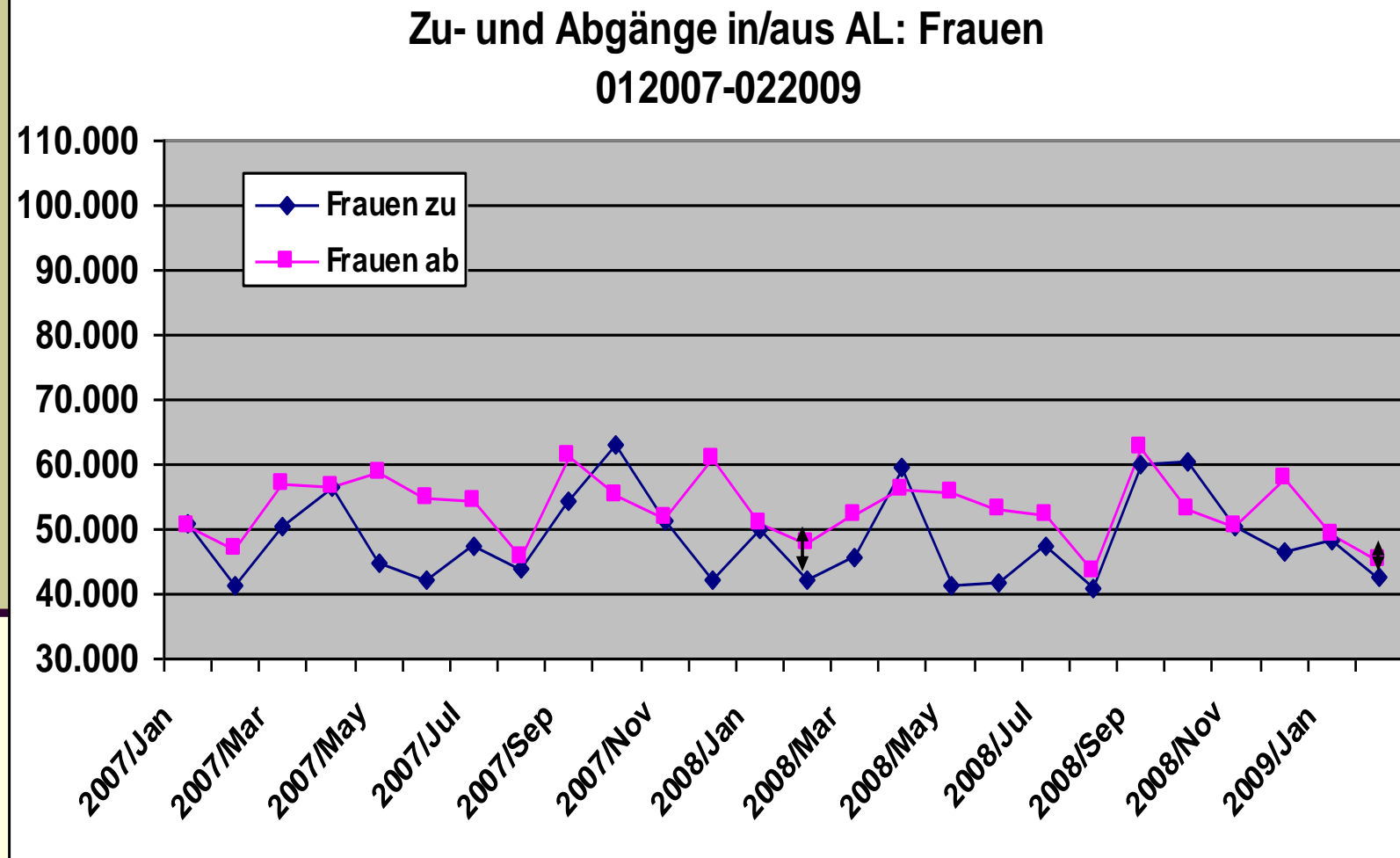


Auswirkungen AL (8) Turnover

Zu- und Abgänge in/aus AL: max Pflichtschule
012007-022009

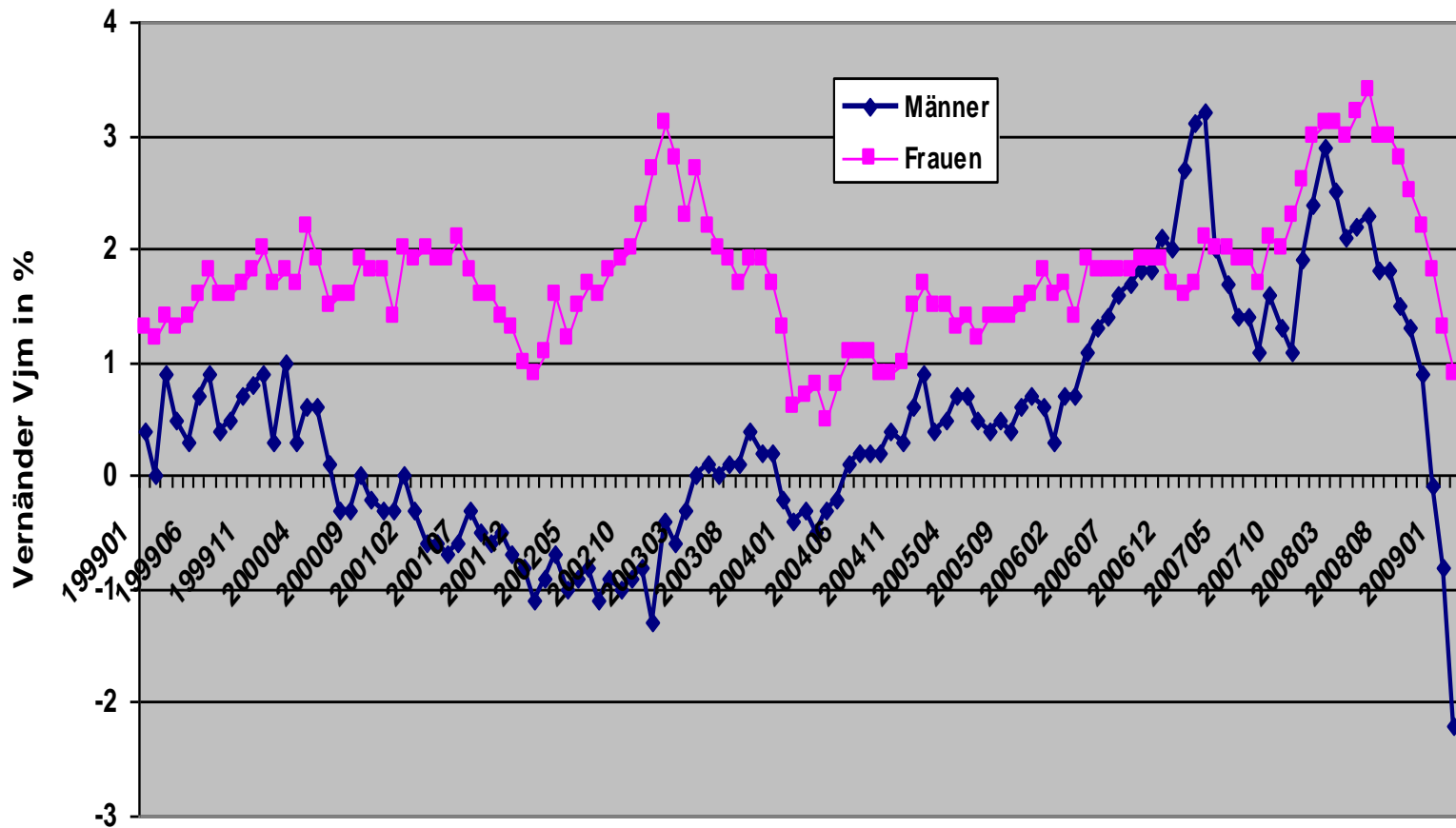


Auswirkungen AL (6) Turnover



Auswirkungen Unselb (1) Bestandsveränd.

Entwicklung der UNSELB Männer/Frauen 199901-200902



Auswirkungen Unselb (2) Bestandsveränd.

Tabelle 4: Beschäftigungswachstum und -verluste, Jän08-09, Männer/Frauen, NACE			
Männer		Frauen	
Erbringung von sonstigen wirtschaftlichen DL	-8.460	Herstellung von Waren	-3.072
Herstellung von Waren	-8.243	Erbringung von sonst. wirt. DL	-1.271
Bau	-4.744	Grundstücks- und Wohnungswesen	-541
Verkehr und Lagerei	-3.371	Sonstige	-5
Öffentliche Verwaltung, Verteidigung, Sozialversicherung	-1.357	Exterr. Organ. u. Körperschaften	5
Beherbergung und Gastronomie	1.181	Handel; Instandh. u. Reparatur Kfz	1.702
Erbringung Finanz- und VersicherungsDL	1.272	Erbringung von freiberufl., wiss.techn.DL	2.882
Gesundheits- und Sozialwesen	1.386	Erziehung und Unterricht	3.452
Erziehung und Unterricht	2.361	Gesundheits- und Sozialwesen	4.720
Erbringung freiberufl., wiss. techn. DL	3.660	Öffentliche Verwalt., Verteidigung, SozVers.	5.262

Auswirkungen Unselb (3) Turnover

Tabelle Anzahl Statuswechsel 2008 (ausser gleicher DG)							
		BESCH		AMS-Vormerkung		OLF	Summe
		Unselb	Selb	AL	AMS-Quali.		
BESCH	Unselb	310.570	38.178	436.474	2.261	791.888	1.579.380
	Selb	35.596	2.267	12.676	73	29.031	79.643
AMS Vorm.	AL	471.491	12.678	0	159.709	278.833	922.711
	AMS-Quali.	33.451	3.657	119.414	0	26.281	182.803
OLF		746.167	36.280	365.823	24.364	1.338.301	2.510.935
Summe		1.597.275	93.069	934.387	186.407	2.464.334	5.275.472

Summe aus UNSELB

Summe aus AL

Summe in UNSELB

Summe in AL

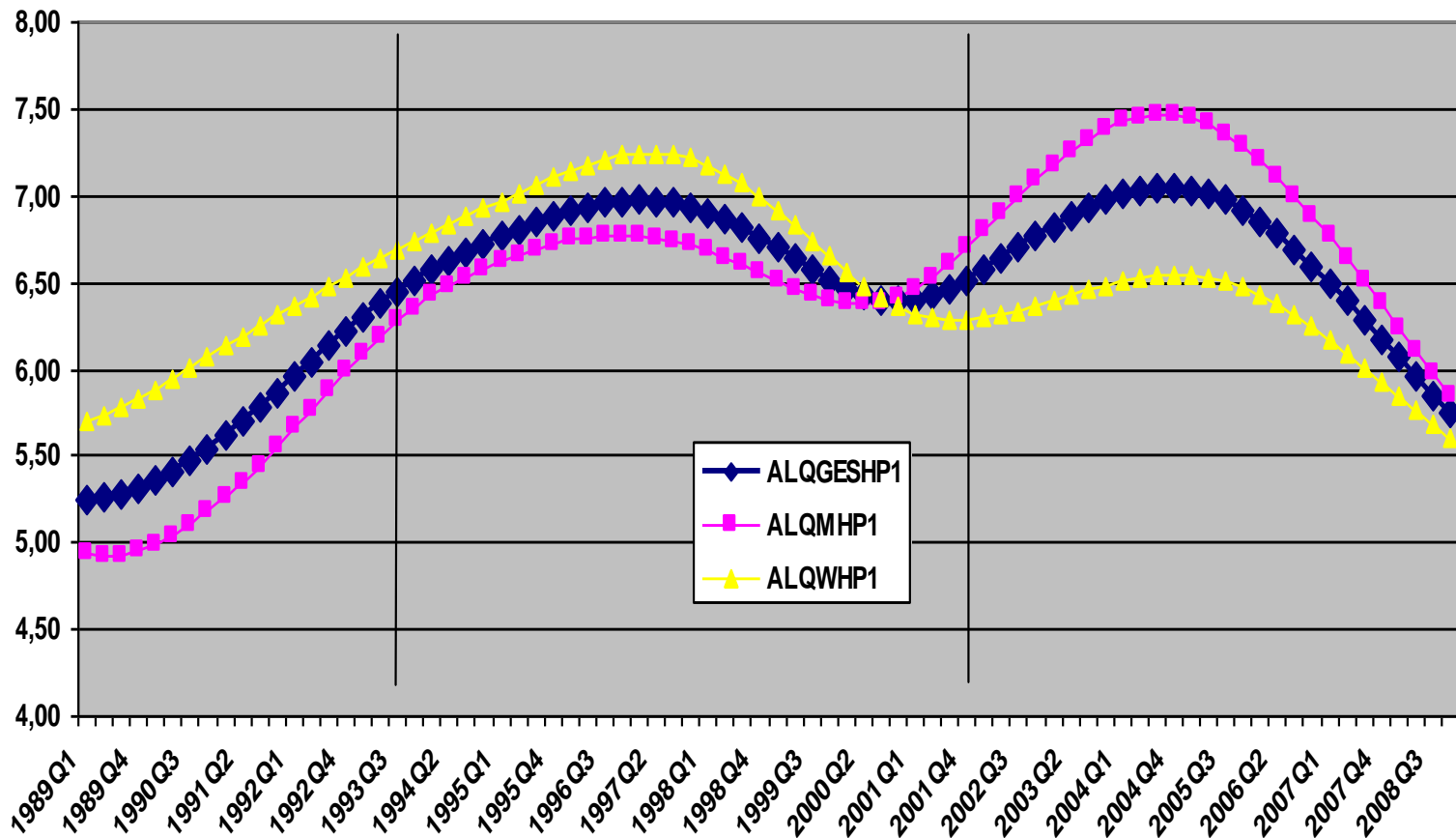
Auswirkungen Unselb (4) Turnover

Anzahl Statuswechsel Dez08/Dez09 (ausser gleicher DG)

		Beschäftigung		AMS-Vormerkung				OLF		E-Status	
		Unselbständige		Arbeitslosigkeit		AMS-Qualifikation				Dec07	Dec08
		Dec07	Dec08	Dec07	Dec08	Dec07	Dec08	Dec07	Dec08		
Beschäftigung	Unselbständige Beschäftigung	19.731	17.898	64.216	78.280	158	146	60.701	57.702	148.020	156.635
AMS-Vormerkung	Arbeitslosigkeit	44.534	44.184	0	0	7.900	7.520	20.823	26.887	74.189	79.499
	AMS-Qualifikation	2.289	1.839	14.523	11.909	0	0	2.512	2.010	19.642	16.052
OLF		52.356	50.144	35.149	35.985	2.078	1.968	91.951	82.644	182.684	172.049
E-Status vorher		122.172	117.045	115.266	127.997	10.138	9.635	177.799	170.977	431.210	430.954

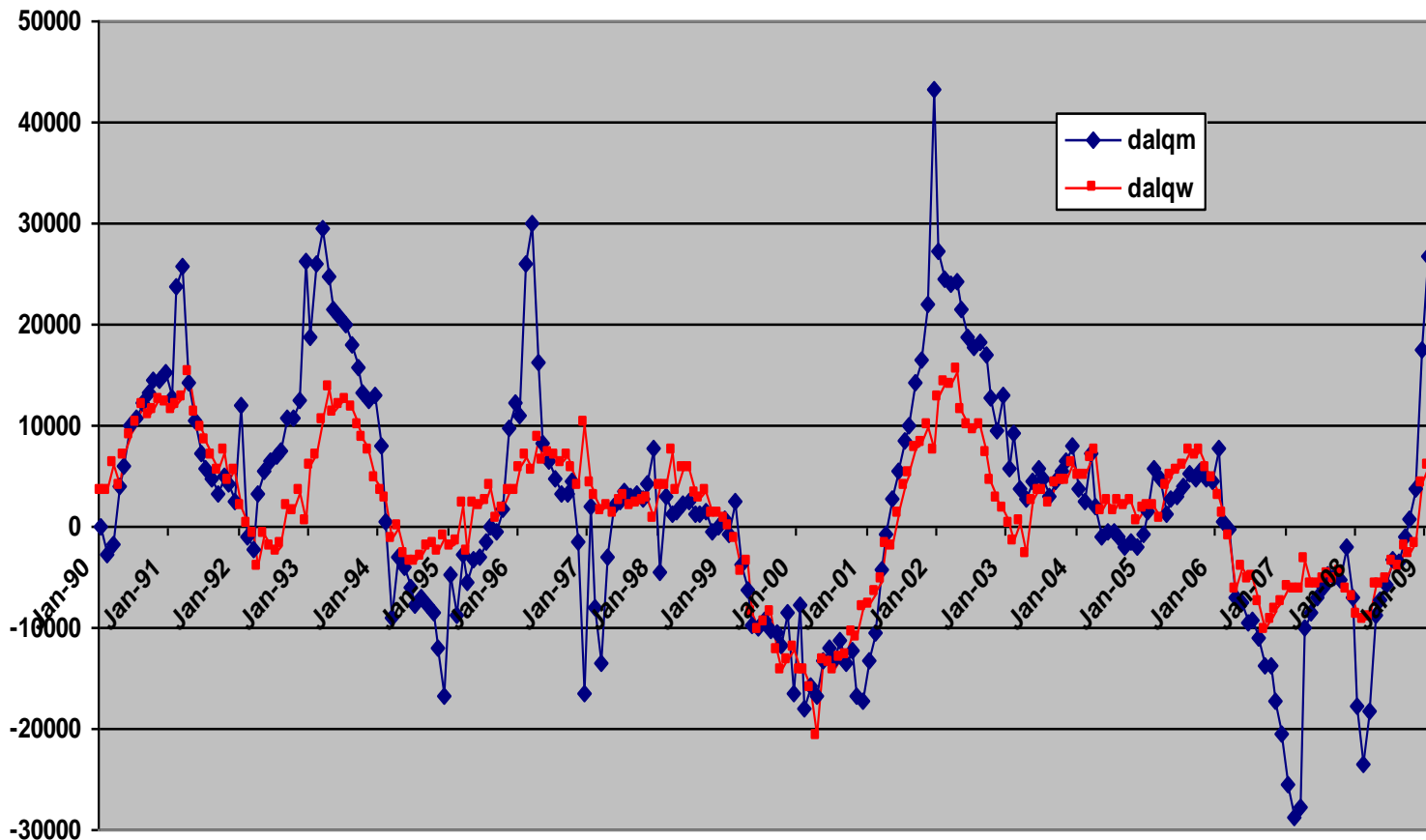
Auswirkungen Frauen 2009 (1)

Entwicklung der geglätteten ALQ:Männer und Frauen (1989q1-2008q4)



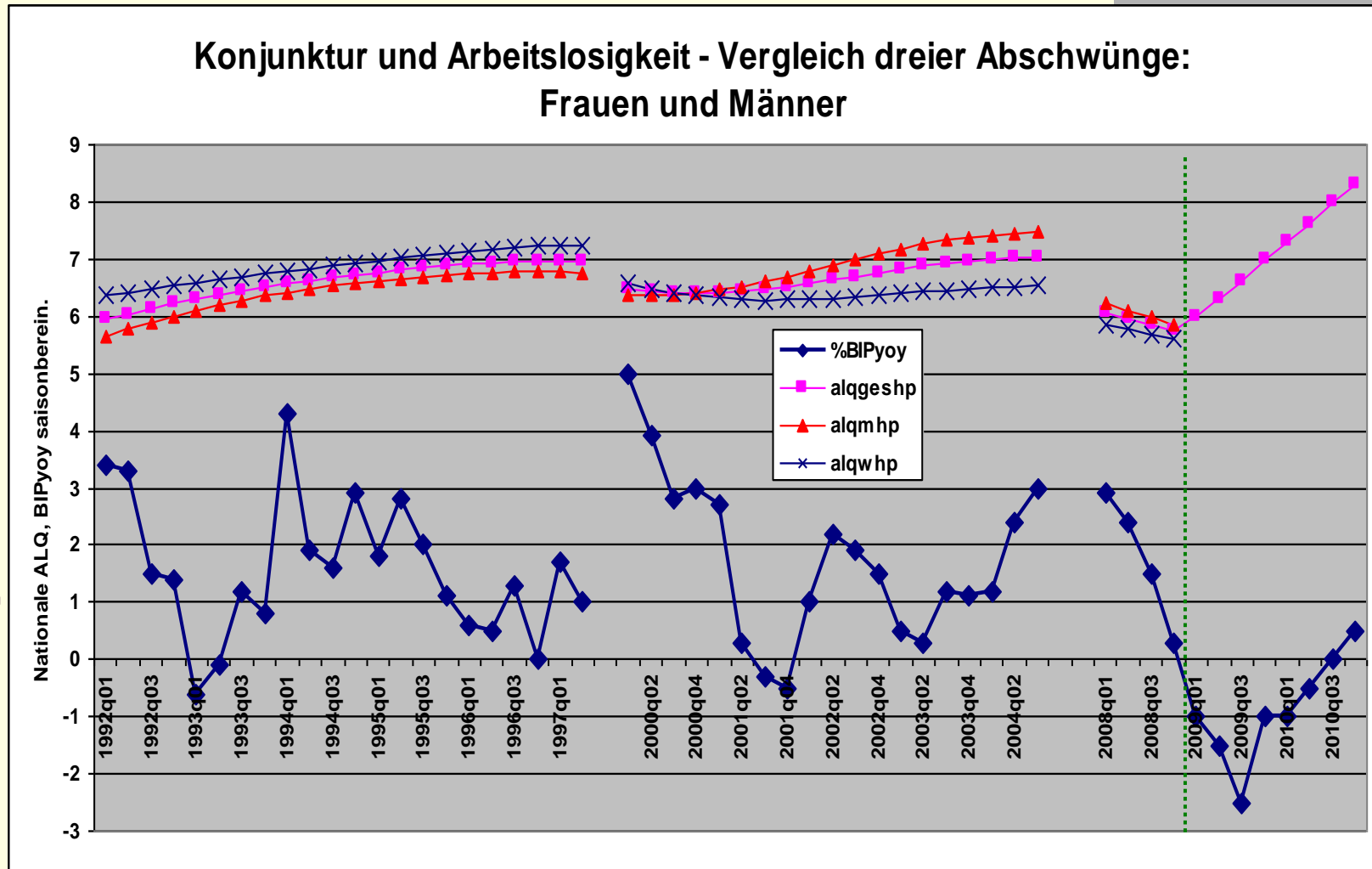
Auswirkungen Frauen 2009 (2)

Veränderungen der AL ggü Vjm 1/90-2/09: Frauen und Männer



Auswirkungen Frauen 2009 (1)

3-4 Jahre nach Konjunkturtief – AL-Hoch: Warum?



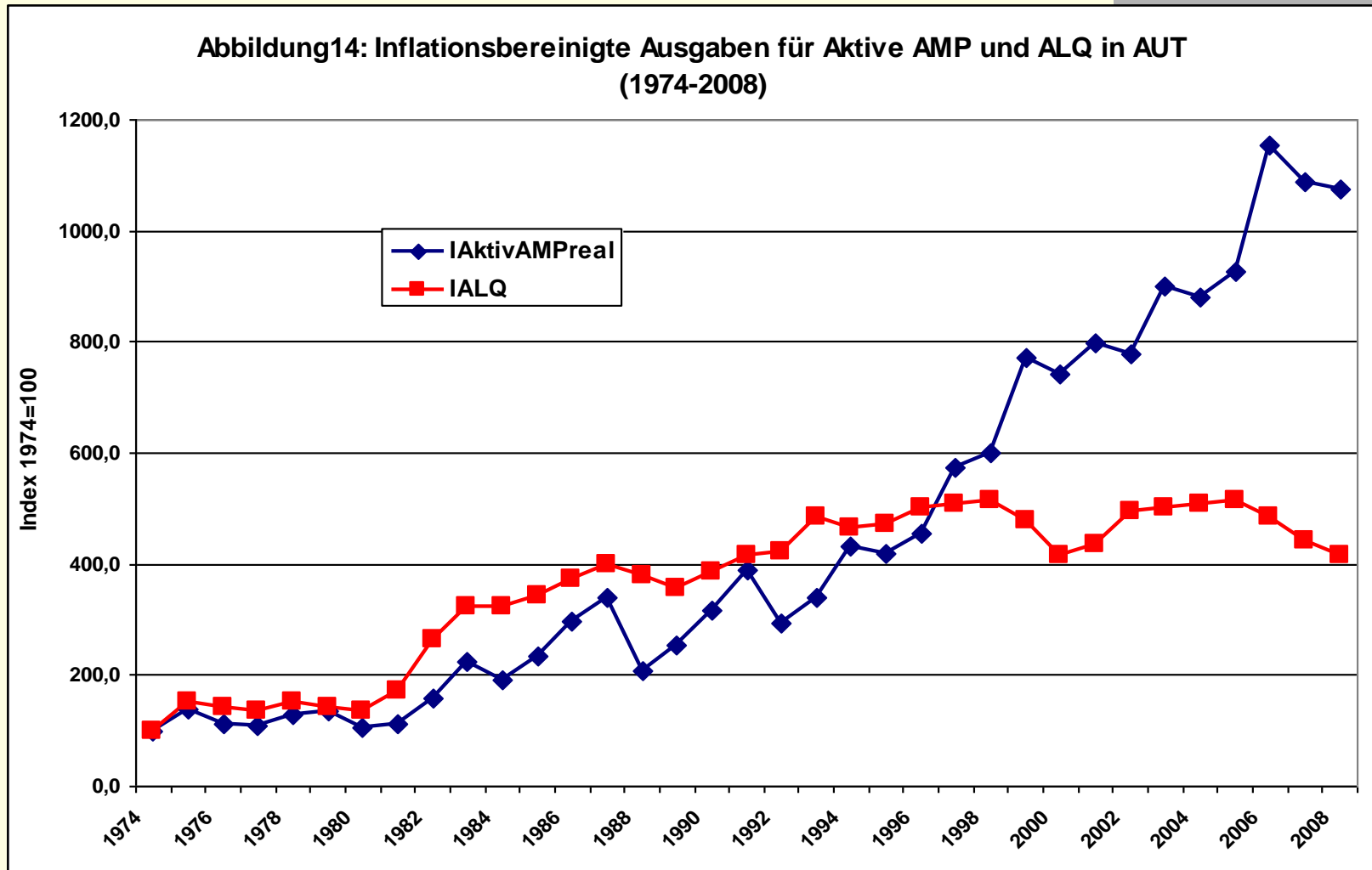
Sinnvolle am+beschpol Antworten (1)

Vorbemerkungen

- **Generaldevise: Abschwung abfedern, Vertrauen ins System zurückbringen!**
- Diskussionen über **vielerlei** amp-Maßnahmen (KUA, Stiftungen, Bildungskarenz, ATZG, ...)
- Worüber nicht gesprochen wird (Beschpol):
 - Wie wirken Konjunkturprogramme/Steuerreform/ALV-Beitragsreduktion, etc?
 - Pleitenholding, strategische Eigentum, Konsumscheck, intelligente AZV, ...

Sinnvolle am+beschpol Antworten (2)

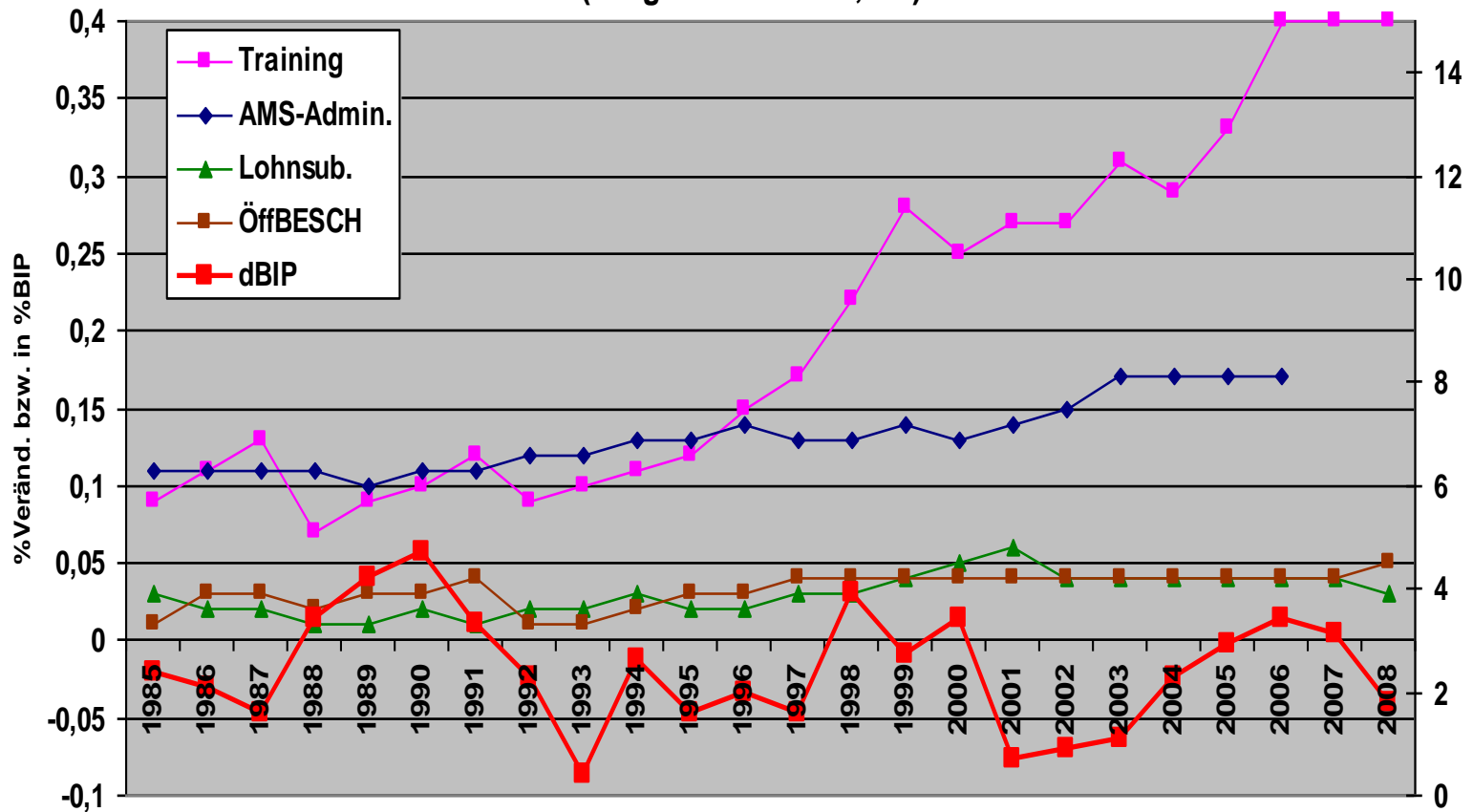
AMP und Zyklus



Sinnvolle am+beschpol Antworten (3)

AMP und Zyklus

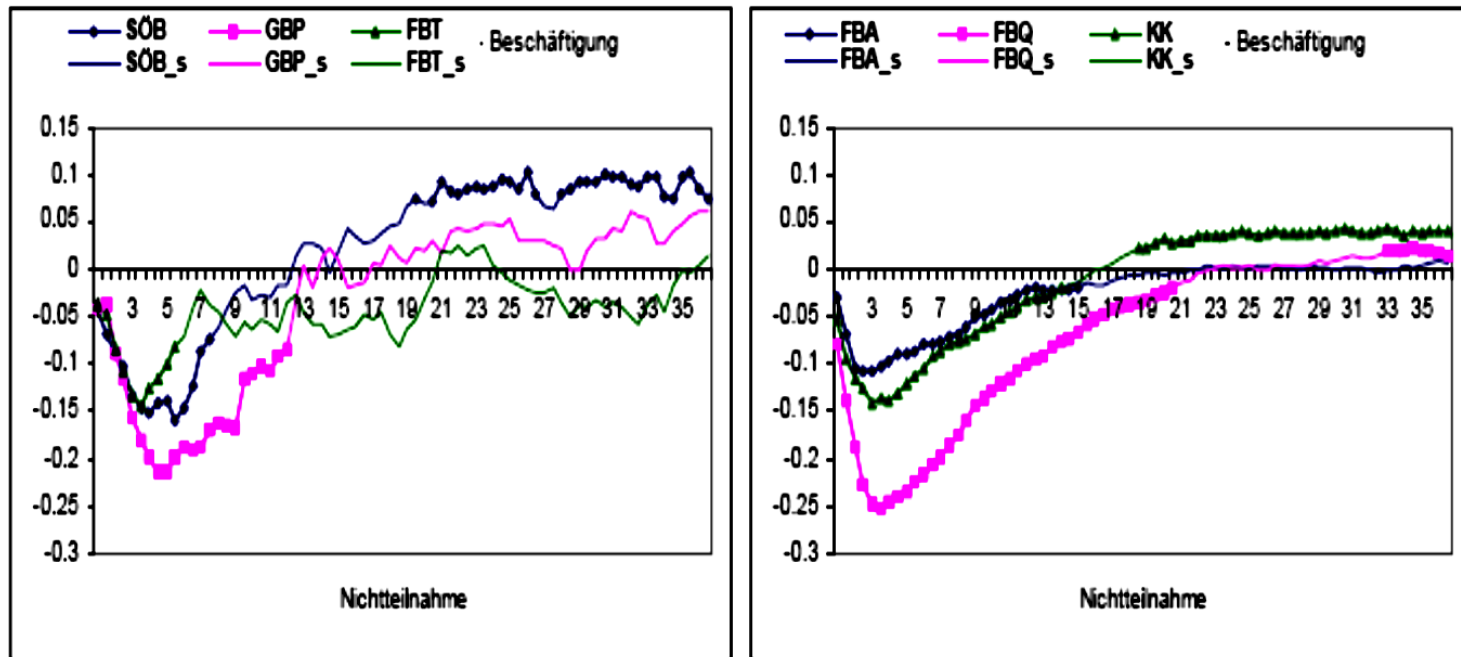
Abbildung 14: Zusammenhang Konjunktur (rhs) - aktive Programme
(Ausgaben in % BIP, lhs)



Sinnvolle am+beschpol Antworten (4)

Wirkt AMS-Qualifizierung (Lechner 2006)?

Abbildung 7.1: ATET für alle Teilnehmer pro Programm - Beschäftigung



Bemerkung: SÖB: Sozialöknom. Besch.-Betrieb, GBP: Gemeinnütziges Besch.-Projekt, FBT: Arbeitstraining, FBA: Aktive Arbeitssuche, FBQ: Qualifizierung, KK: Beihilfe Kurskosten. Die mit Symbolen gekennzeichneten Bereiche der Kurve sind auf dem 5% Signifikanzniveau von null unterscheidbar.

Sinnvolle am+beschpol Antworten (5)

Kurzarbeit

- KUA-Beihilfe an AG bei „*vorübergehenden, nicht saisonbedingten wirtschaftlichen Schwierigkeiten*“ (Ausfall Aufträge, Betriebsmittel, Zulieferungen; „*unternehmensexterne Umstände*“ – „*gesunde Unternehmen*“);
- AZV auf 10%-90% für (früher 3)6-18 Monate
- KUA-Beihilfe/Unterstützung (AMS-RL): ALG für reduzierte AZ+42,5% (für AG/AN-Soz.Versich., +15% zu Grundbetrag bei Qualifizierung)
- 2400 Brutto vorher, KUA 50%: Netto AN **1555:1240 €**
- **Bewertung KUA: Verzögerte Kündigung?! – federt Abschwung ab! Strukturkonservierend?! Vom Ende her denken: Autozulieferer – Struktur- oder Konjunkturproblem?**

Sinnvolle am+beschpol Antworten (6)

Kurzarbeit

Kurzarbeitsbeihilfe (KUA) - Bestand, Zugang, Dauer, Ausgaben

	1998	1999	2000	2001	2002	2003	2004	2005	2006	2007	2008	2009
Bestand ^{a)}				55	148	263	9	147	166	42	546	50.000
Zugang ^{b)}				2.586	5.746	5.162	480	2.718	871	740	4.103	
Durchschnittliche Dauer (in Tagen) ^{c)}								16	60	23	47	
Budgetausgaben (in Tausend) ^{d)}	3.201	2.363	2.271	1.964	6.644	3.249	864	2.626	849	388	1.007	200.000 - 300.000?
Ausgaben pro in € Teilnehmer /in ^{e)}				759	1.156	629	1.800	966	975	524	245	

Sinnvolle am+beschpol Antworten (7)

Konjunkturprog., Steuerreform, Bankenhilfspaket

Maßnahmen von Ostern (2008) bis Ostern (2009)

- AIV-AN-Beitragssenkung für Niedrigeinkommen bis € 1.350 (jährliche 300 Mio.; stärkt Kaufkraft)
- Pensionen (€ 94 Mio) und 13. Familienbeihilfe (€ 250)
- KP I (ÖBB, EIB, ERP, Haftungen AWS: € 995 Mio)
- KP II (BIG € 400 Mio., degr.Abschreibung € 230 Mio)
- Bankenpaket (Clearingstelle-Interbankenmarkt, Rekapitalisierung, Einlagensicherung, etc): Kreditklemme (angebots-/nachfrageseitig?!)
- Lohnsteuerreform (€ 2350 Mio.), Familienpaket (€ 500)

Summe: 2% BIP – Nachfrageausweitung 1% BIP (Wifo)

Wirkungen: Bankenpaket-Interbankenmarkt? „green impulse“ der KP? Steuerreform (Sparanteil? Verunsicherung?)

Sinnvolle am+beschpol Antworten (8)

Andere beschpol. Maßnahmen

- Pleitenholding
- intelligente AZV/Arbeitsangebotsreduktion (Bildungskarenz, Altersteilzeit-gleitende AZV, zusätzliche Urlaubswoche-Weiterbildung, etc)
- Staatliches strategisches Eigentum
- Konsumscheck (in AUT notwendig?)
- Aussetzen Stabilitätspakt für Länder und Gemeinden
- Kein Aufnahmestopp bei Bund/Länder/Gemeinden
- Temporäre Erhöhung Nettoersatzquote beim ALG auf 70% (keine Anrechnung in NH)
- Thermische Gebäudesanierung
- et cetera et cetera et cetera et cetera et cetera et cet...

Sinnvolle am+beschpol Antworten (9)

Schlussfolgerungen

- Spuk im Herbst vorbei: Nobody knows (1/3 ja, 2/3 nein)!
- Historischer Anstieg der AL im Februar 2009, erst 3-4 Jahre nach Konjunkturtief ALQ-Hoch!
- **AL-Anstieg bisher konzentriert** auf: Junge Männer (20-24J), in Sbg/OÖ, Metallbereich (Herstellung von Waren) und AK-Überlasser; über alle Ausbildungsniveaus!
- **Verhältnis Zu-/Abströme** in/aus AL wichtig! Extrem hoher Turnover im ALV-Register; bei Beschäftigungsmangel - Abströme schwierig zu steuern
- Bereiche mit steigender Beschäftigung?!
- Zentral: **Vertrauens-/Erwartungskanal! Solange nicht neue globale Finanzarchitektur – solange Unsicherheit!!**

Sinnvolle am+beschpol Antworten (9)

Danke für die
Aufmerksamkeit!!!