



bmask.gv.at

BUNDESMINISTERIUM FÜR
ARBEIT, SOZIALES UND
KONSUMENTENSCHUTZ

Arbeitslosenversicherung in Österreich

Besuch einer ExpertInnendelegation aus China (Ministerien für Humanressourcen und Soziale Sicherheit und für Finanzen, Renmin und Nanjing Universitäten, Nationale Entwicklungs- und Reformkommission, Staatsrat, EUCSS)

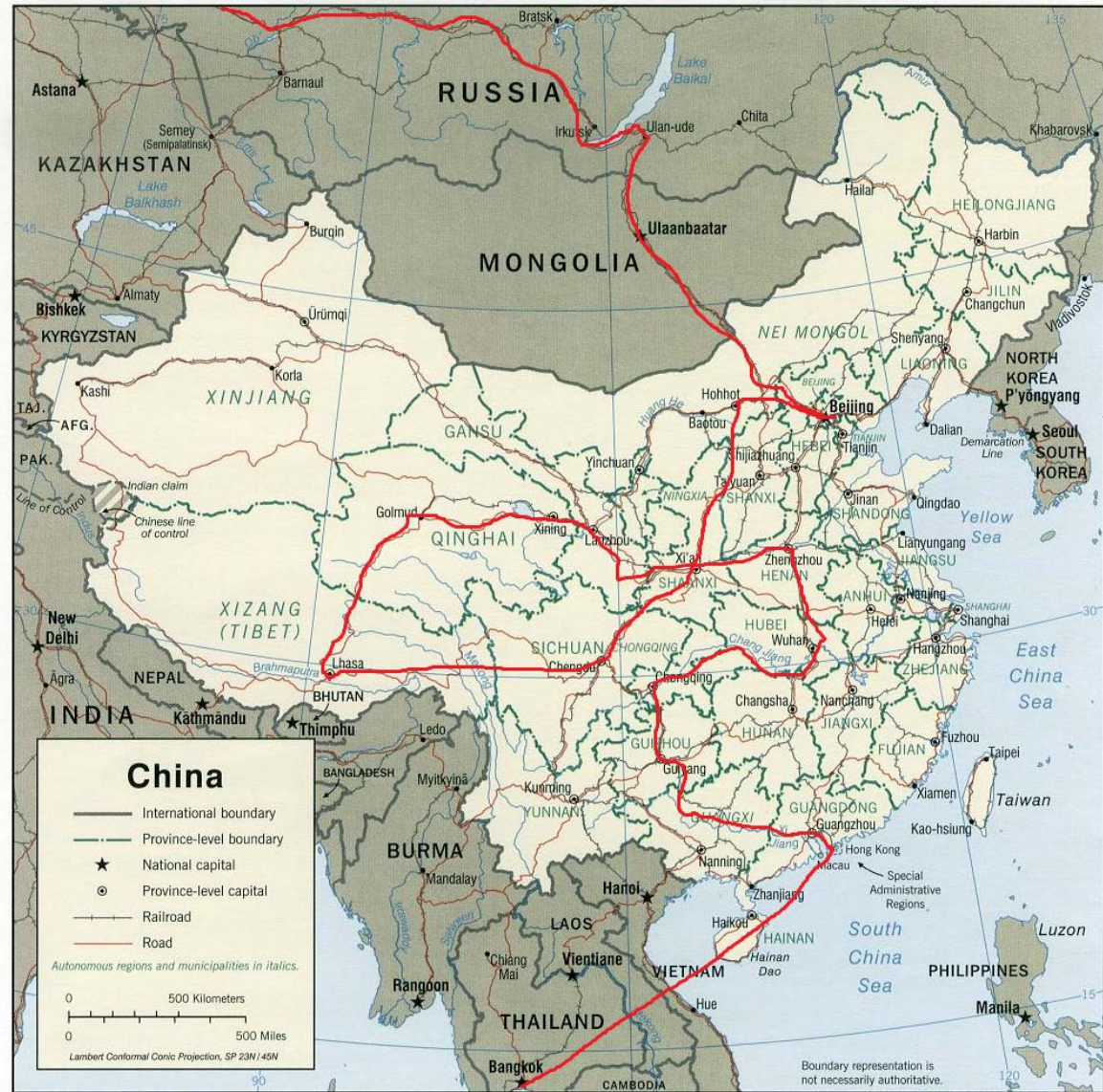
23.-25.Mai 2011, Wien

Johannes Schweighofer
Wien, Mai 2011

INHALT

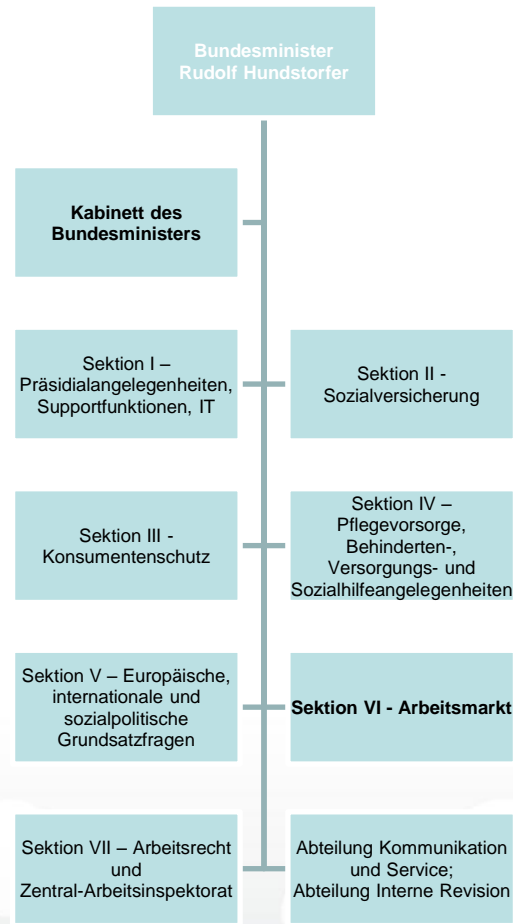
- Organisationsstruktur der Arbeitsmarktpolitik (BMASK, AMS)
- Empirische Fakten: Das Gesicht der Arbeitslosigkeit in Österreich
- Passive Arbeitsmarktpolitik - Leistungsrecht
- Ausgaben für passive (und aktive) AMP

Eine Reise (1985)



Base 802714AI (R00152) 3-01

Organisation des BMASK



Institutioneller Rahmen der Arbeitsmarktpolitik

- **Arbeitsmarktservice (AMS)** wurde 1994 aus der unmittelbaren Bundesverwaltung ausgegliedert und als öffentlich-rechtliches Dienstleistungsunternehmen neu organisiert; Management by Objective – Zielsteuerung (extern-intern)!
- **Aufgaben:**
 - privatwirtschaftlicher Charakter bei Leistungen der aktiven AMP (AMFG, AMSG), kein Rechtsanspruch!
 - Bereich der Hoheitsverwaltung bei passiver AMP und ordnungspolitischen Aufgaben (AIVG, AusIBG)
- Arbeitsminister legt gemeinsam mit Sozialpartnern **Zielvorgaben** fest

Organisationsstruktur BMASK-AMS

**Bundesministerium für Arbeit,
Soziales und Konsumentenschutz**

Ziel ↓ vorgaben



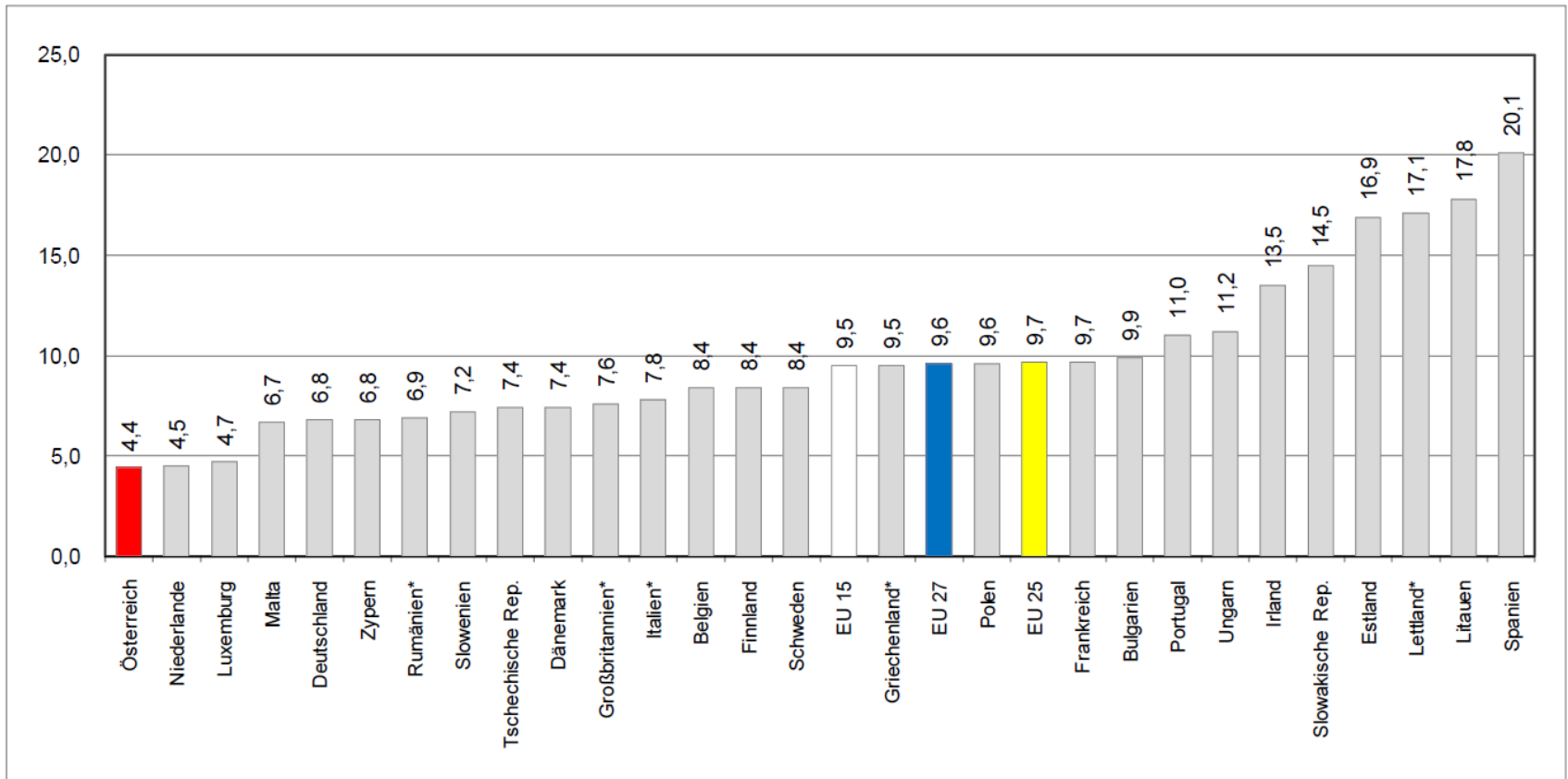
101 Regionale Geschäftsstellen + 2 Zweigstellen, 63 Berufsinformationszentren

Empirische Fakten Arbeitslosenversicherung

Das Gesicht der Arbeitslosigkeit in Österreich

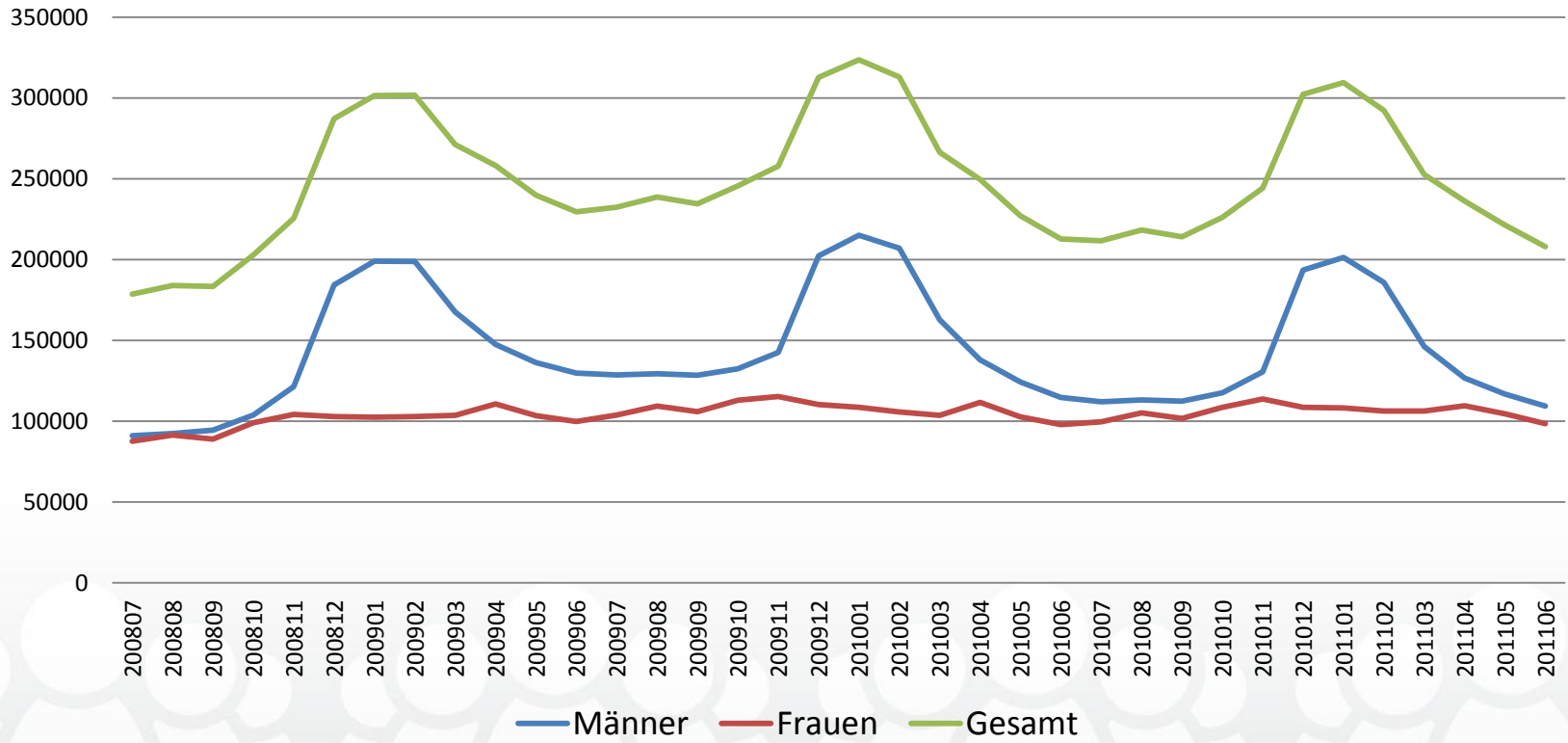
Eckdaten zum Arbeitsmarkt 2010 (2008)									
	BIP In US \$	Wohnbevölkerung	Erwerbsbevölkerung 15-64 Jahre	BESCH	ALQ	AL (Bestand)	AL (Betroffene)	AL-Dauer	LZAL-Anteil in % alle AL
AUT	366 Mrd	8,4 Mio.	5,7 Mio.	3,8 Mio.	4,4	251.700	853.725	94 Tage	25,20%
CHINA	5745 Mrd	1400 Mio.	957 Mio	774 Mio	5,7*	16000000**	?	?	?
	1_16	1_167	1_168	301 (Stadt) 473 (Land)	* Städtisch Nicht-Agrar- Bereich	**Städtische Arbeits- losigkeit			

Arbeitslosenquoten im internationalen Vergleich 2010



Saisonarbeitslosigkeit

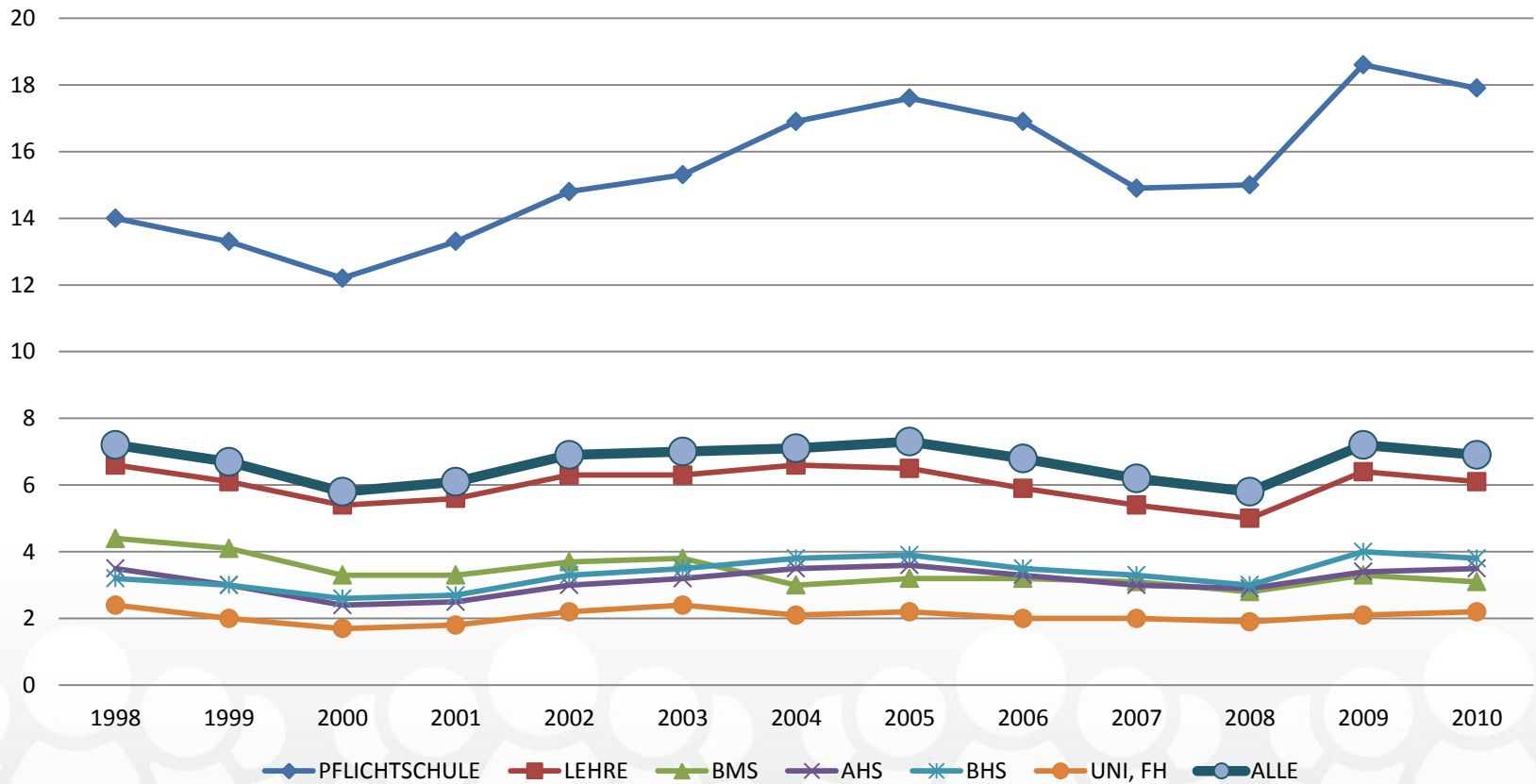
Saisonales Muster der Arbeitslosigkeit in Österreich (Juli 2008-Juni 2011)



ALQ und Ausbildung

45% max. Pflichtschule, 35,2% max. Lehre

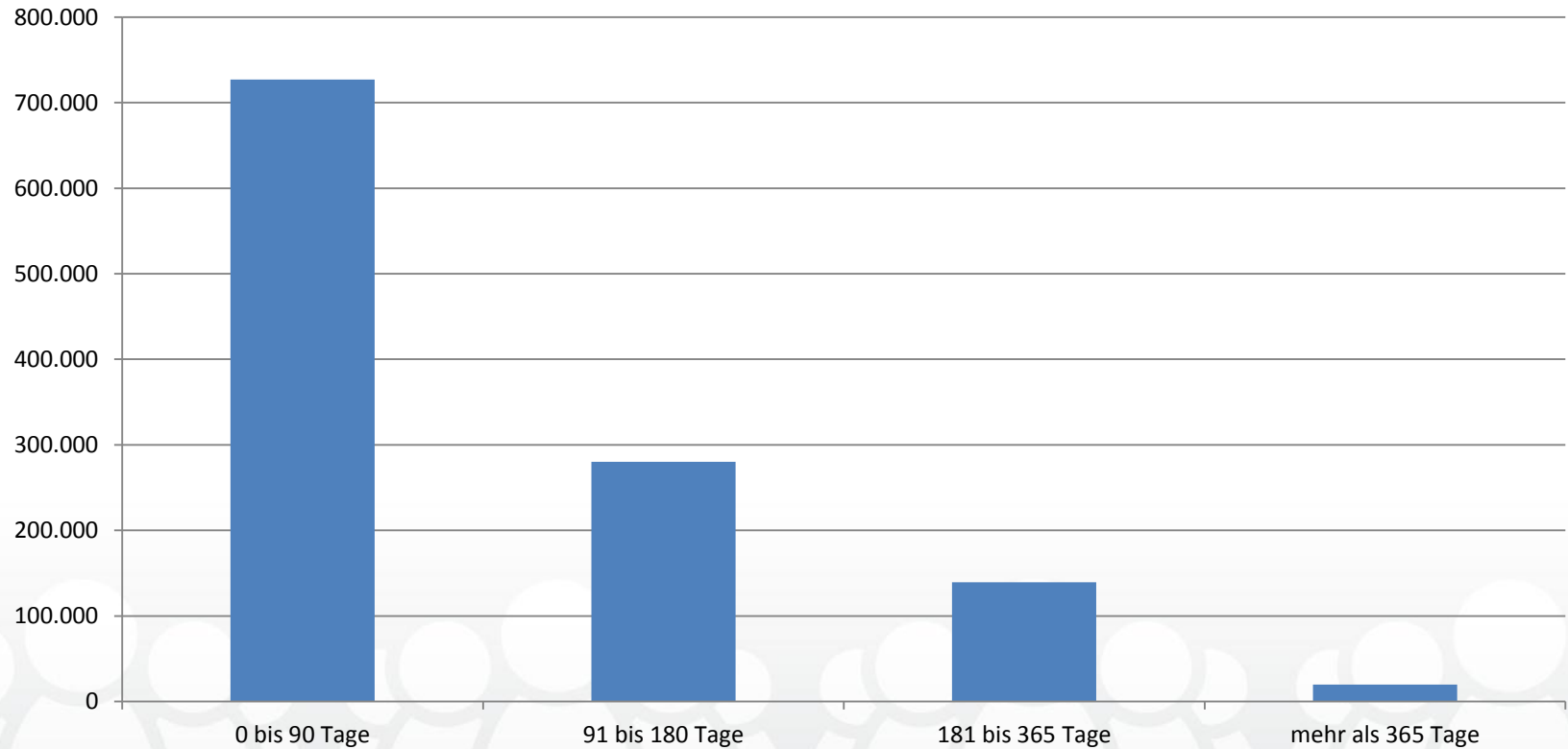
Arbeitslosigkeit nach Ausbildungsniveau



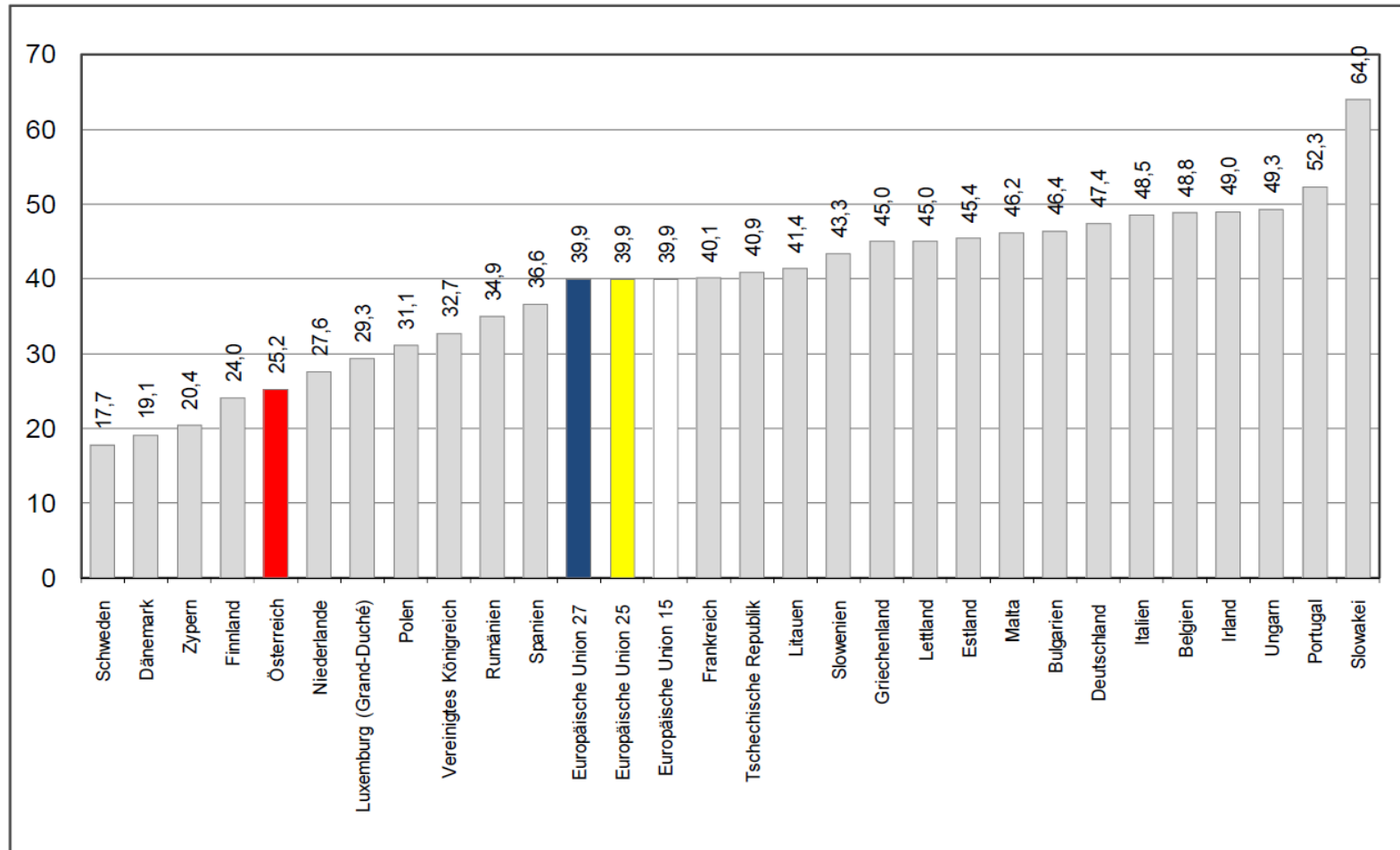
Dauerverteilung der AL

Abgeschlossene Verweildauern

62,3% gehen nach 3 Monaten, 86,3% nach 6 Monaten aus AL ab!

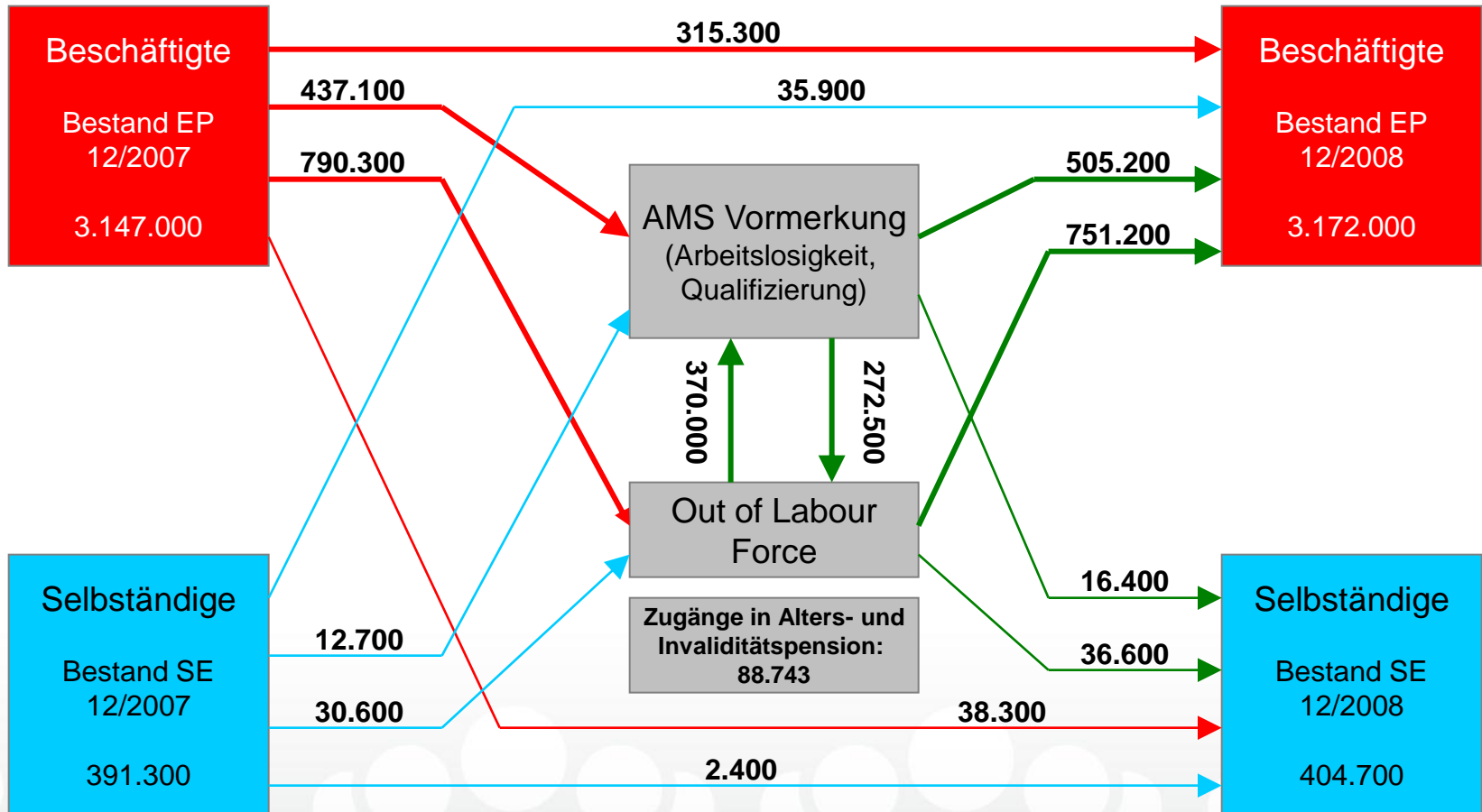


Anteil der Langzeitarbeitslosen (über 12 Monate) an allen AL (2010)



Arbeitsmarktdynamik in Österreich (2008)

Gesamt: Abgang aus Beschäftigung – 1,581 Mio. Zugang in Beschäftigung – 1,608 Mio.



Arbeitslosenversicherung ALG-Anspruchsvoraussetzungen

Anspruchsvoraussetzungen (§ 7 ALVG)

- a. Wer der **Arbeitsvermittlung zur Verfügbarkeit** steht
- b. Die **Anwartschaft** erfüllt hat
- c. Die **Bezugsdauer** nicht erschöpft hat

Ad a) AV zur Verfügung, wer Beschäftigung aufnehmen kann und darf (zumutbare Beschäftigung; üblich angebotene Beschäftigung, KV bzw. gesetzl. Vorschriften), **arbeitsfähig, arbeitswillig** und **arbeitslos** ist

- **Arbeitsfähigkeit** (§ 8 ALVG) ist wer nicht invalid bzw. berufsunfähig ist
- **Arbeitswilligkeit** (§ 9 ALVG, **Zumutbarkeitsbestimmungen**: körperliche Fähigkeiten, Gesundheit/Sittlichkeit nicht gefährdet, angemessen entlohnt, in angemessener Zeit erreichbar oder entsprechende Unterkunft am Arbeitsort, **Berufsschutz** in den ersten 100 Tagen AL, später kein Berufsschutz; 120 Tage: 85% Letztentgelt, später: 75%; Teilnahme an Schulungen und Wiedereingliederung)
- **Arbeitslosigkeit** (§ 12 ALVG): nach Beendigung der unselb. Beschäftigung keine neue Arbeit aufgenommen (über geringfügig DV=366,33 €)!
- 131.204 BezieherInnen (Jahresdurchschnittsbestand 2010)

Arbeitslosenversicherung

AIG – Anwartschaft, Leistungshöhe und -dauer

Ad b) Erfüllung der **Anwartschaft** (§ 14 ALVG): **52 Wochen** beitragspflichtige Beschäftigung **in zwei Jahren=Rahmenfrist** bzw. bei neuerlicher Inanspruchnahme 28 Wochen in einem Jahr; Rahmenfristerstreckung auf 5 Jahre möglich

Ad c) **Bezugsdauer** (§ 18 ALVG): richtet sich nach Beitragszeiten und Alter: Regeldauer **20 Wo**; 30 Wo (letzte 5 Jahre 3 Jahr Besch.), 39 Wo (10J/6J, Alter 40 Jahre) / 52 Wo (15J/9J, Alter 50 Jahre); Dauer verlängert sich um Maßnahmendauer Schulung/Wiedereingliederung (um max. 3 Jahre)

- **Leistungshöhe** (§ 20 ALVG): Grundbetrag von **55% des Nettoeinkommens** (Jahresbeitragsgrundlage: letztes/vorletztes Jahr) + allfällige **Familienzuschläge** (Kinder-Unterhalt, 0,97 € tägl.), + allfälliger **Ergänzungsbeitrag** (wenn Grundbetrag+FZ unter Ausgleichszulagenrichtsatz 783,99 €, max. 60% bzw. 80% Nettoersatzquote)

- Durchschnittliche Höhe 2010: 27,90 € pro Tag bzw. ~ **840 € pro Monat**
- Durchschnittliche Ersatzrate 2009: **61% des Nettoeinkommens** (durchschnittl. Nettoeinko.–alle Unselb: 1512 €; Brutto 2196 € inkl.Sonderzahlungen)

Arbeitslosenversicherung: Selbstständige, NH

Arbeitslosenversicherung für **Selbstständige**:

- Freiwillig, seit 1.1.2009 (mit Stichtag 02.05.2011: 867 Versicherte!)
- Definition „Selbstständigkeit“ – pensionsversichert nach GSVG, FSVG
- Ähnliche Anspruchsvoraussetzungen wie unselbstständig Beschäftigte (Anwartschaften, Bezugsdauern 20-52 Wochen)
- Austritt erst 8 Jahre nach Eintritt möglich
- Beitragsleistung: Wahl zwischen $\frac{1}{4}$, $\frac{1}{2}$, $\frac{3}{4}$ GSVG-Höchstbeitragsgrundlage, 6% Beitragssatz (73,5 €, 147 € oder 220,5 € monatl. Beiträge)
- Leistungshöhe: 19,72 €, 31,42 €, 43,18 €

Notstandshilfe (wenn der Anspruch auf ALG bzw. Übergangsgeld erschöpft ist und **Notlage** vorliegt-Bedürftigkeitsprüfung, Anschlussleistung)

- Durchschnittliche Höhe 2010: € 21,20 pro Tag (~ € 636 pro Monat)
- 92% bzw. 95% des ALG-Grundbetrages + Familienzuschläge
- Anrechnung des Partnereinkommens!
- Zuerkennung für jeweils 52 Wochen
- Leistung zwischen Arbeitslosengeld und Sozialhilfe
- 97.931 BezieherInnen (Jahresdurchschnitt 2010)

Arbeitslosenversicherung: Weitere Leistungen

- **Übergangsgeld:** Wenn keine Aussicht auf Wiedereingliederung in Arbeitsmarkt, Personen (Frauen 57 Jahre, Männer 62 Jahre), müssen nicht dem Arbeitsmarkt zur Verfügung stehen
- Die **Überbrückungshilfe** bei Ausscheiden von Bundesbediensteten eines Dienststandes gedacht, der von der Arbeitslosenversicherungspflicht ausgenommen ist, wenn kein Anspruch auf Ruhe- oder Versorgungsgenuss besteht.
- **Pensionsvorschuss:** Wenn Pensionsleistungen (I- und Alterspension) beantragt, bis Entscheidung, Antrag auf Pensionsbevorschussung stellen.
- **Weiterbildungsgeld:** Weiterbildungsmaßnahme (AG-Zustimmung), 2-12 Monate, Voraussetzung: 6 Monate Beschäftigungs-dauer (Jahresdurchschnittsbestand: **6439**=2,6% aller AL)
- **Altersteilzeitgeld:** Arbeitszeitreduktion 40-60%, kontinuierlich (Kostenersatz 90%) oder geblockt (Kostenersatz 50%), max. 5/7 Jahre vor Pension (durchschn.2010: **17.700**=0,53% der Unselbst.)

Verteilung der AIV-Leistungshöhen

Verteilung aller monatlicher AIV-Leistungsansprüche 2010 in %
(Durchschnittliches ALG: 840 € NH: 636 €)

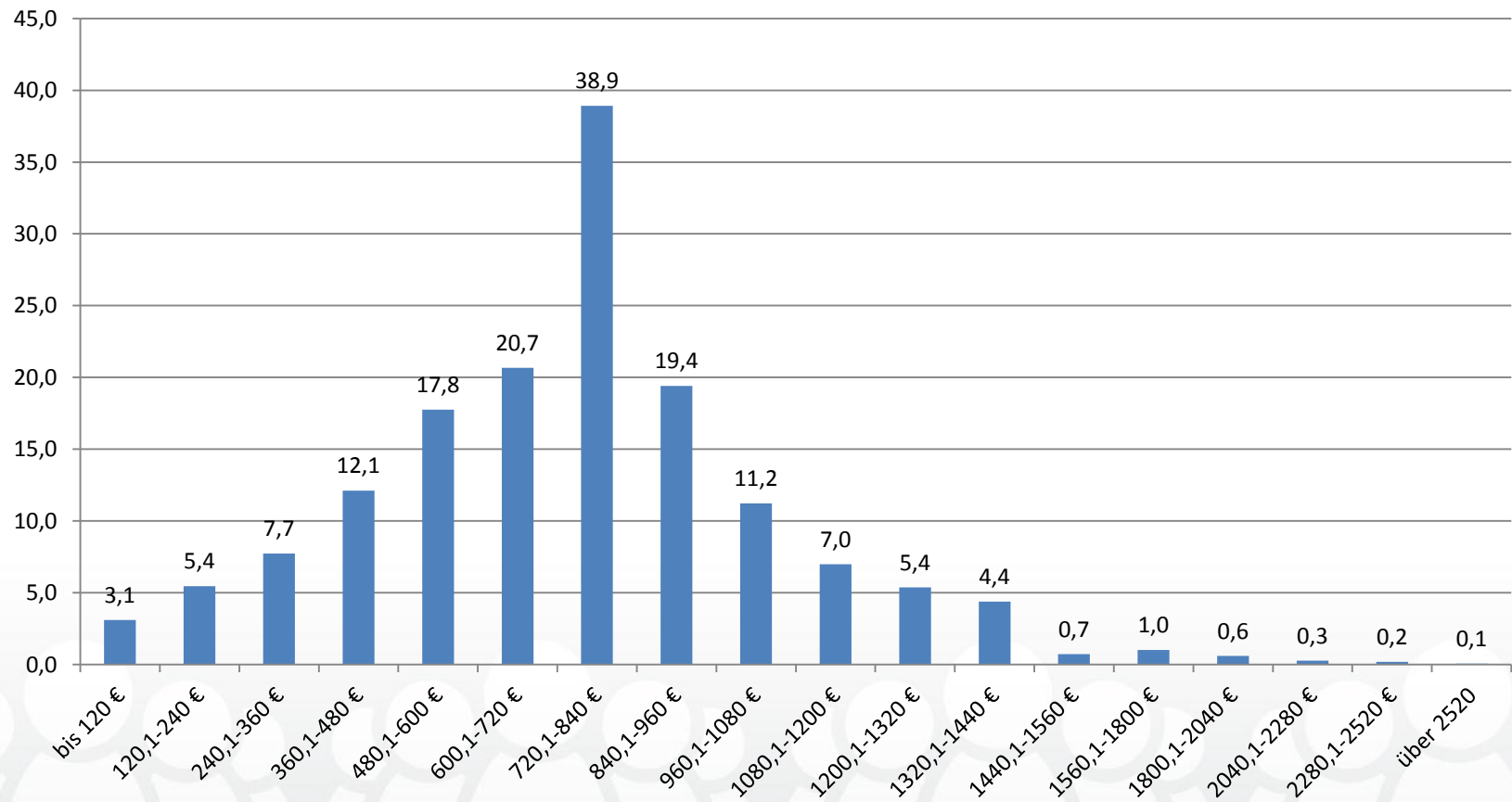
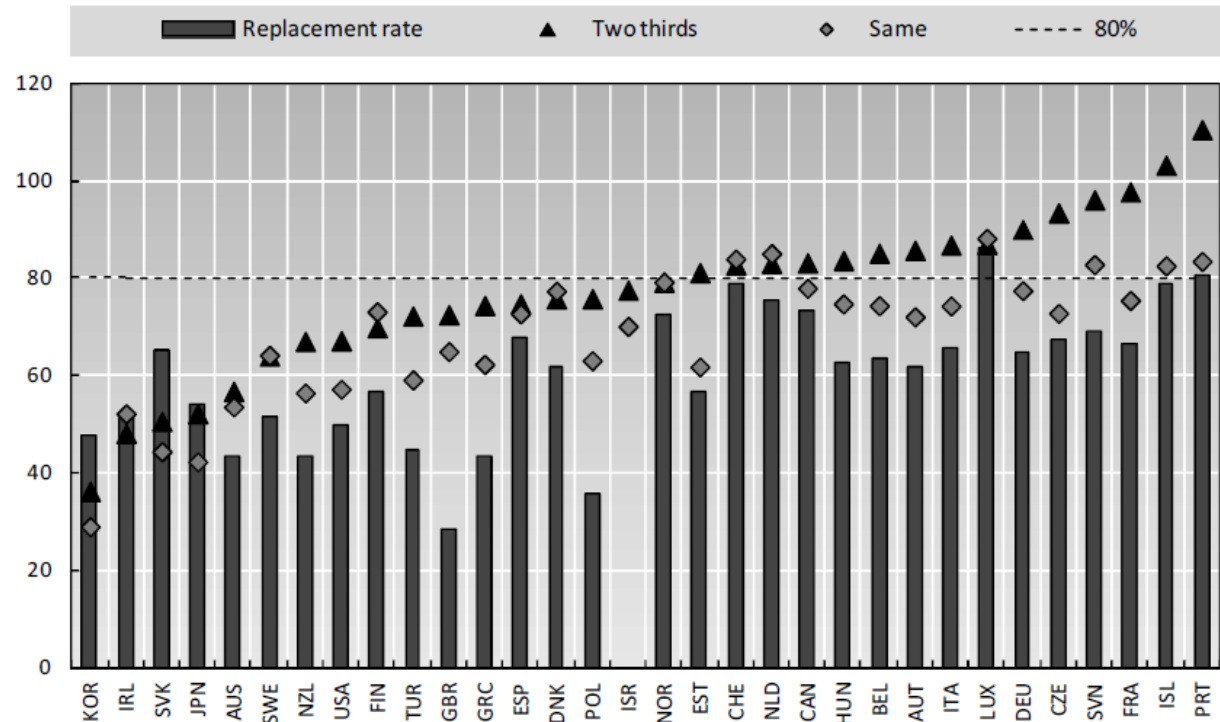


Figure 1.24. Incentives to re-enter employment: transition from unemployment benefits to work, 2009

Average effective tax rate and replacement rates, average of singles and one-earner couples with or without children at 100% of AW level^a



- a. Results relate to the situation of a person who has just become unemployed and receives unemployment benefits (following any waiting period) based on previous earnings equal to the average wage (AW). Hourly earnings following the subsequent transition into work correspond to the AW level throughout so that a person making a transition into a half-time job would have total earnings equal to 50% of AW. No social assistance "top-ups" are assumed to be available in either the in-work or out-of-work situation. Any income taxes payable on unemployment benefits are determined in relation to annualised benefit values (*i.e.* monthly values multiplied by 12) even if the maximum benefit duration is shorter than 12 months. See Annex A for details. Given the transition into employment, in-work benefits that depend on the transition are available. Children are assumed to be aged four and six years and neither childcare benefits nor childcare costs are considered. For married couples, the percentage of APW relates to one spouse only; the second spouse is assumed to be inactive with no earnings in a one-earner couple.

Source: OECD tax-benefit models (www.oecd.org/els/social/workincentives).

Anreiz zur Arbeitsaufnahme

Net Replacement Rates for six family types: initial phase of unemployment
2009, different earnings levels¹

	67% of AW						100% of AW						150% of AW					
	No children			2 children			No children			2 children			No children			2 children		
	Single person	One-earner married couple	Two-earner married couple	Lone parent	One-earner married couple	Two-earner married couple	Single person	One-earner married couple	Two-earner married couple	Lone parent	One-earner married couple	Two-earner married couple	Single person	One-earner married couple	Two-earner married couple	Lone parent	One-earner married couple	Two-earner married couple
OECD countries																		
Australia	43	63	55	60	71	69	31	49	46	52	60	60	22	35	37	42	48	51
Austria	55	57	80	71	73	85	55	56	77	67	69	81	43	44	64	51	52	68
Belgium	89	77	85	87	77	87	67	58	73	69	60	75	49	44	60	53	47	63
Canada	64	65	81	75	76	85	63	65	77	83	84	81	44	46	61	64	64	66
Czech Republic	75	76	87	82	79	92	66	69	83	74	67	87	52	50	70	54	51	72
Denmark	84	85	91	90	88	93	60	63	74	75	73	77	46	48	61	64	59	64
Estonia	54	56	77	62	56	79	53	55	72	60	59	74	53	54	68	57	57	69
Finland	64	75	78	85	83	83	52	60	72	74	72	76	44	47	63	60	57	67
France	70	72	84	82	82	84	67	66	80	71	71	82	69	67	77	68	67	78
Germany	60	64	88	82	81	92	60	59	85	73	76	89	57	57	79	65	67	85
Greece	65	70	83	78	83	92	52	56	69	57	60	75	37	40	56	47	49	61
Hungary	73	75	86	81	79	89	58	60	76	68	67	80	43	44	63	53	53	68
Iceland	77	72	89	84	77	91	77	80	86	83	83	88	56	61	71	65	67	74
Ireland	46	72	73	67	76	77	33	52	61	60	63	65	25	39	50	48	49	55
Israel ²	74	74	86	66	70	89	66	66	80	64	67	83	58	58	72	59	59	76
Italy	72	75	86	77	74	88	59	64	75	72	71	77	43	47	61	57	56	65
Japan	67	66	85	70	65	85	55	54	74	54	54	75	46	45	64	45	45	64
Korea	55	55	77	57	54	78	48	48	69	49	47	69	33	33	55	34	33	54
Luxembourg	82	81	89	88	89	93	84	82	88	91	88	92	76	74	82	80	77	84
Netherlands	76	88	84	75	84	81	74	76	82	77	86	80	57	59	69	57	62	68
New Zealand	52	71	57	70	75	64	36	54	46	55	59	55	26	39	37	44	48	46
Norway	67	69	84	88	89	86	65	67	80	87	71	82	47	49	65	65	52	67
Poland	66	69	71	86	62	77	45	47	58	65	49	63	31	32	45	45	35	50
Portugal	78	75	91	79	77	91	84	78	92	82	78	93	82	76	88	82	76	88
Slovak Republic	60	58	83	69	61	84	64	58	81	80	60	82	66	61	79	78	63	80
Slovenia	76	83	88	82	83	92	65	73	79	87	83	82	46	52	64	67	66	67
Spain	78	74	89	75	75	88	60	60	77	75	75	85	41	41	61	53	53	68
Sweden	69	69	85	83	80	86	48	48	69	65	58	71	36	36	58	51	44	60
Switzerland	81	82	88	83	83	89	71	72	81	86	87	88	72	70	79	81	81	86
Turkey ³	65	64	86	64	63	86	45	45	70	45	44	70	31	31	55	31	31	55
United Kingdom	55	66	59	74	79	68	38	46	49	64	71	57	26	32	39	46	51	46
United States	60	58	82	52	49	85	51	51	73	50	47	74	37	36	58	35	34	59
Non-OECD countries																		
Bulgaria	77	77	88	81	81	89	54	54	72	60	60	75	36	36	56	42	42	59
Cyprus ⁴	n/a	n/a	n/a	n/a	n/a	n/a	n/a	n/a	n/a	n/a	n/a	n/a	n/a	n/a	n/a	n/a	n/a	n/a
Latvia	83	78	94	76	73	95	84	80	93	78	75	93	84	82	91	80	78	92
Lithuania	83	83	91	81	81	92	68	68	81	68	68	82	46	46	63	47	47	67
Malta	48	65	73	70	70	77	36	49	60	57	57	64	25	34	49	41	41	52
Romania	64	63	82	67	66	83	48	47	69	53	52	73	36	36	57	43	42	60

1. Initial phase of unemployment but following any waiting period. No social assistance "top-ups" are assumed to be available in either the in-work or out-of-work situation. Any income taxes payable on unemployment benefits are determined in relation to annualised benefit values (i.e. monthly values multiplied by 12) even if the maximum benefit duration is shorter than 12 months. See Annex A for details. For married couples the percentage of AW relates to one spouse only; the second spouse is assumed to be "inactive" with no earnings in a one-earner couple and to have full-time earnings equal to 67% of AW in a two-earner couple. Children are aged 4 and 6 and neither childcare benefits nor childcare costs are considered.

2. The statistical data for Israel are supplied by and under the responsibility of the relevant Israeli authorities. The use of such data by the OECD is without prejudice to the status of the Golan Heights, East Jerusalem and Israeli settlements in the West Bank under the terms of international law.

3. AW value is not available. Calculations are based on APW.

4. * Footnote by Turkey: The information in this document with reference to « Cyprus » relates to the southern part of the Island. There is no single authority representing both Turkish and Greek Cypriot people on the Island. Turkey recognizes the Turkish Republic of Northern Cyprus (TRNC). Until a lasting and equitable solution is found within the context of United Nations, Turkey shall preserve its position concerning the "Cyprus issue".

* Footnote by all the European Union Member States of the OECD and the European Commission: The Republic of Cyprus is recognized by all members of the United Nations with the exception of Turkey. The information in this document relates to the area under the effective control of the Government of the Republic of Cyprus.

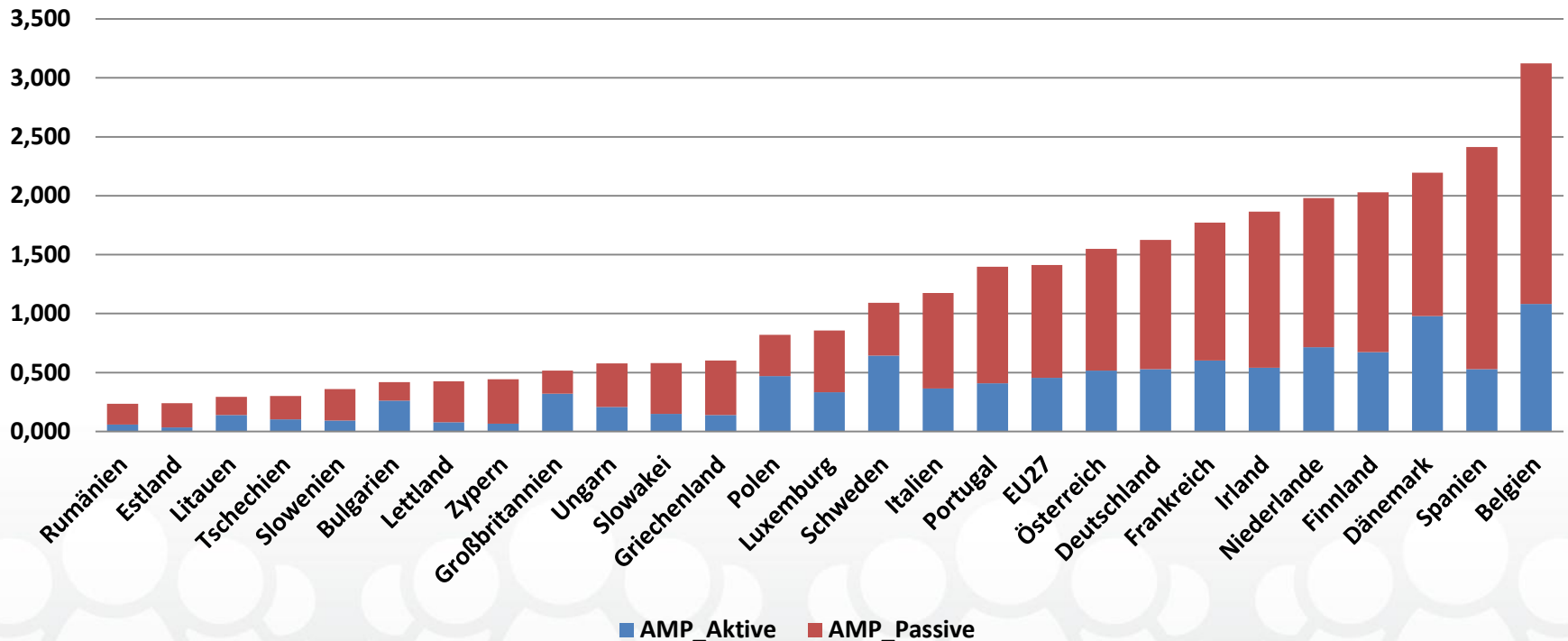
Source: OECD, Tax-Benefit Models. www.oecd.org/els/social/workincentives

Anreiz zur Arbeits- aufnahme

Arbeitslosenversicherung: Finanzierung und Ausgabenstruktur (aktiv-passiv)

Beiträge: 3% von AG und 3% von AN Bemessungsgrundlage (zwischen Geringfügigkeitsgrenze 366,33 € und Höchstbeitragsgrenze 4110 €)

Ausgabenniveau im EU-Vergleich: Aktive und passive Ausgaben in % des BIP (2008)



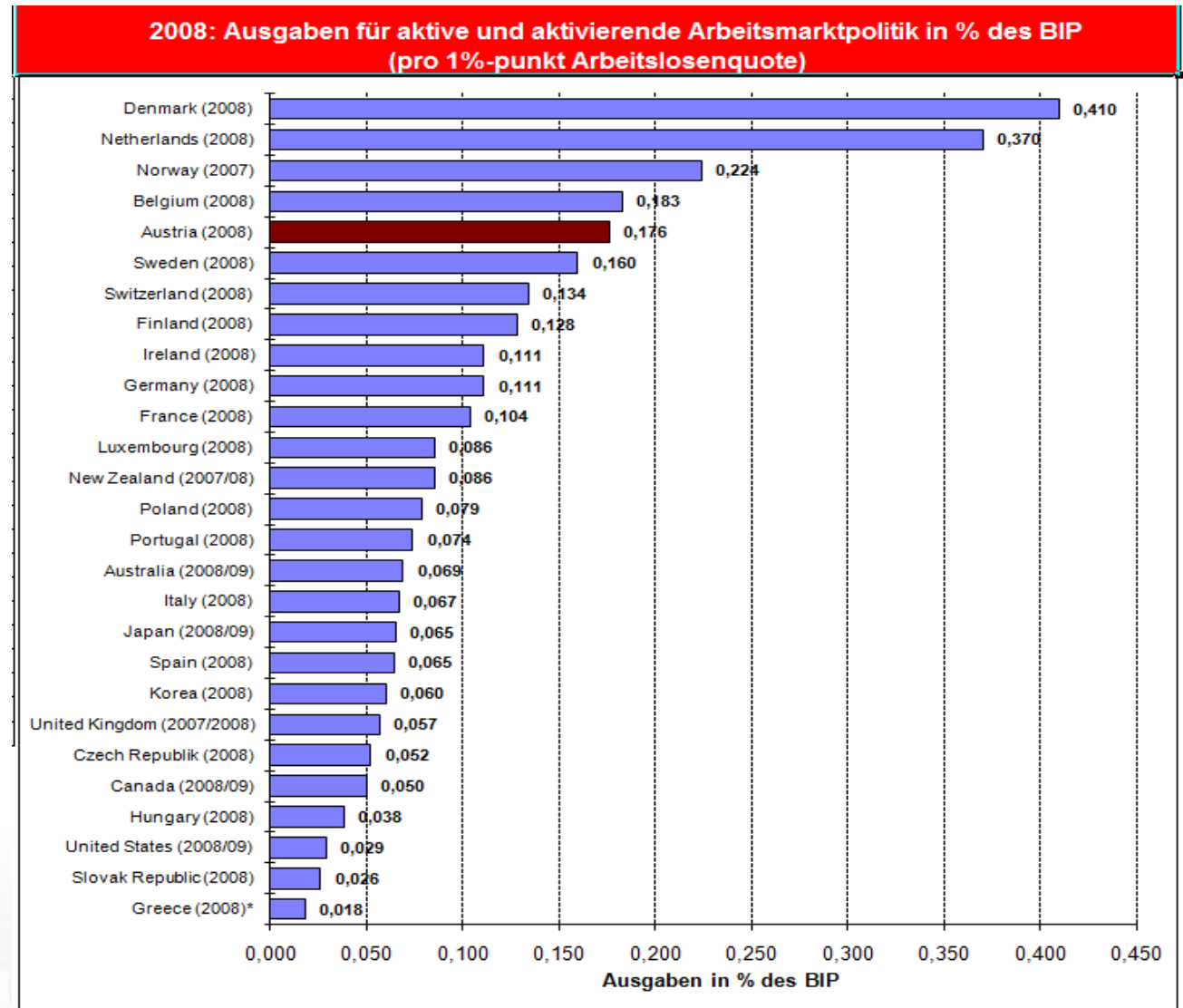
Arbeitslosenversicherung: Finanzierung und Ausgabenstruktur (aktiv, aktivierend, passiv)

Ausgabenstruktur in der österreichischen AMP 2010 in Mio €			
	Aktiv	Aktivierend	Passiv
Arbeitslosengeld (+KV, ohne PV)			1761
Notstandshilfe (+KV, ohne PV)			1018
Überbrückungshilfe			5
Übergangsgeld			102
Weiterbildungsgeld			81
Aktivierende Qualifizierung		709	
Altersteilzeit		255	
Beschäftigung	306		
Eingliederungs- beihilfe	116		
Öffentl. Beschäft. (SÖB, GBP)	123		
Qualifizierung	687		
Unterstützung (Beratung, Kinderbetreuung, Mobilität)	86		
Summe	1324	964	3577

Maßnahmen der aktiven Arbeitsmarktpolitik

- **Beschäftigung:**
 - Eingliederungsbeihilfen, Kombilohn neu
 - Sozialökonomische Betriebe, Gemeinnützige Beschäftigungsprojekte
 - Kurzarbeit (mit Qualifizierung)
 - Solidaritätsprämien
 - Förderung von Ein-Personen-Unternehmen
- **Qualifizierung:**
 - Arbeitsstiftungen
 - Berufliche Mobilität (Aktive Arbeitssuche, Orientierung, Qualifizierung, Training)
 - Beihilfe zu Kurskosten und Kursnebenkosten
 - Qualifizierungsförderung für Beschäftigte
 - Deckung des Lebensunterhalts
 - **Maßnahmen für Jugendliche**
- **Unterstützung:**
 - Beratungs- und Betreuungseinrichtungen
 - Kinderbetreuungseinrichtungen
 - Unternehmensgründungsprogramm und Gründungsbeihilfe
 - Geografische Mobilität (Vorstellbeihilfe, Entfernungsbihilfe, Übersiedlungshilfe)

Ausgaben für aktive und aktivierende Arbeitsmarktpolitik in % des BIP (2008)



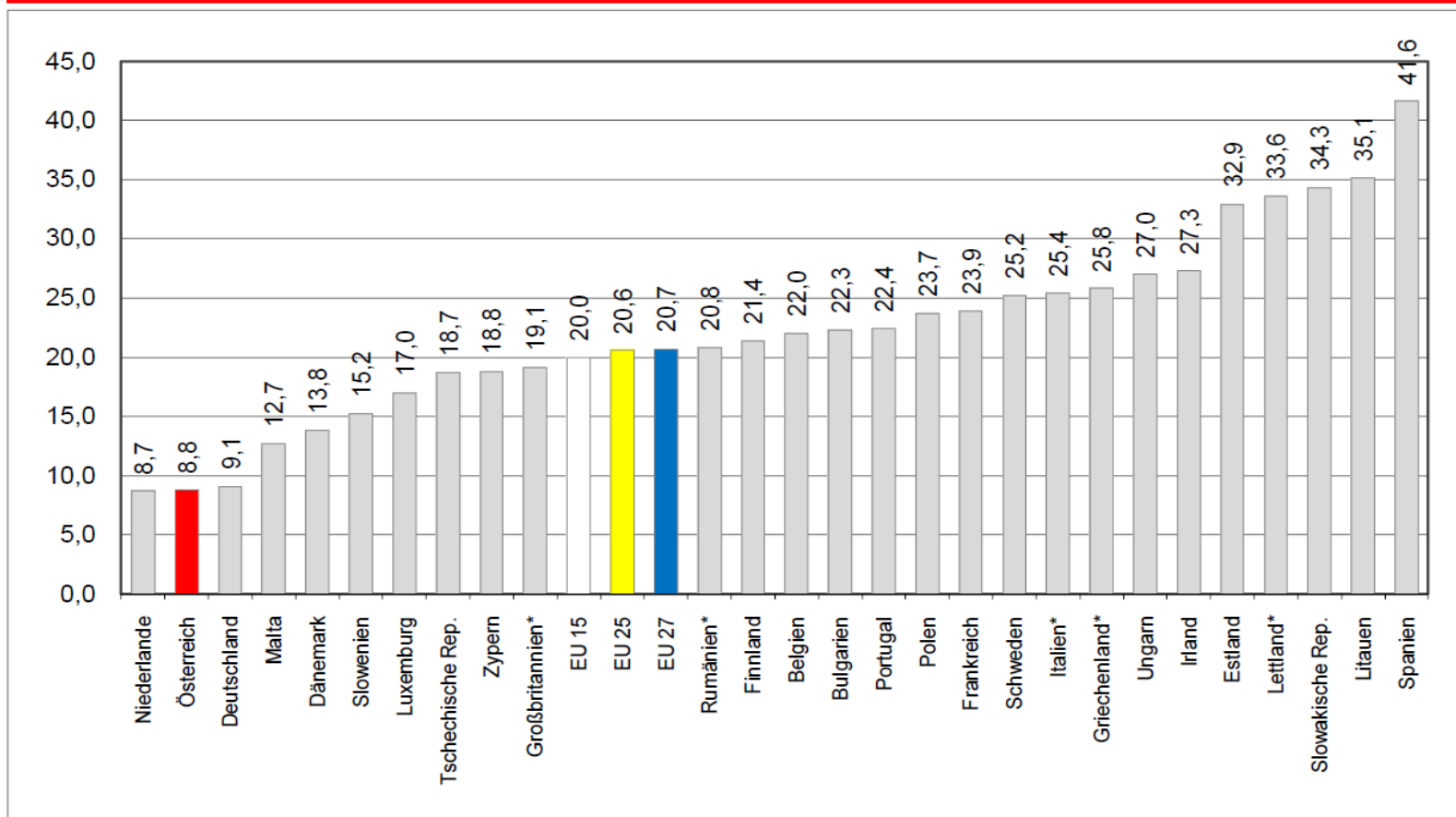
Quellen: OECD (Employment Outlook 2010), EUROSTAT; Eigene Berechnung BMASK

* Griechenland: Nur Eurostat LMP Datenbank Kategorien 2-7 Ausgaben für aktive AMP

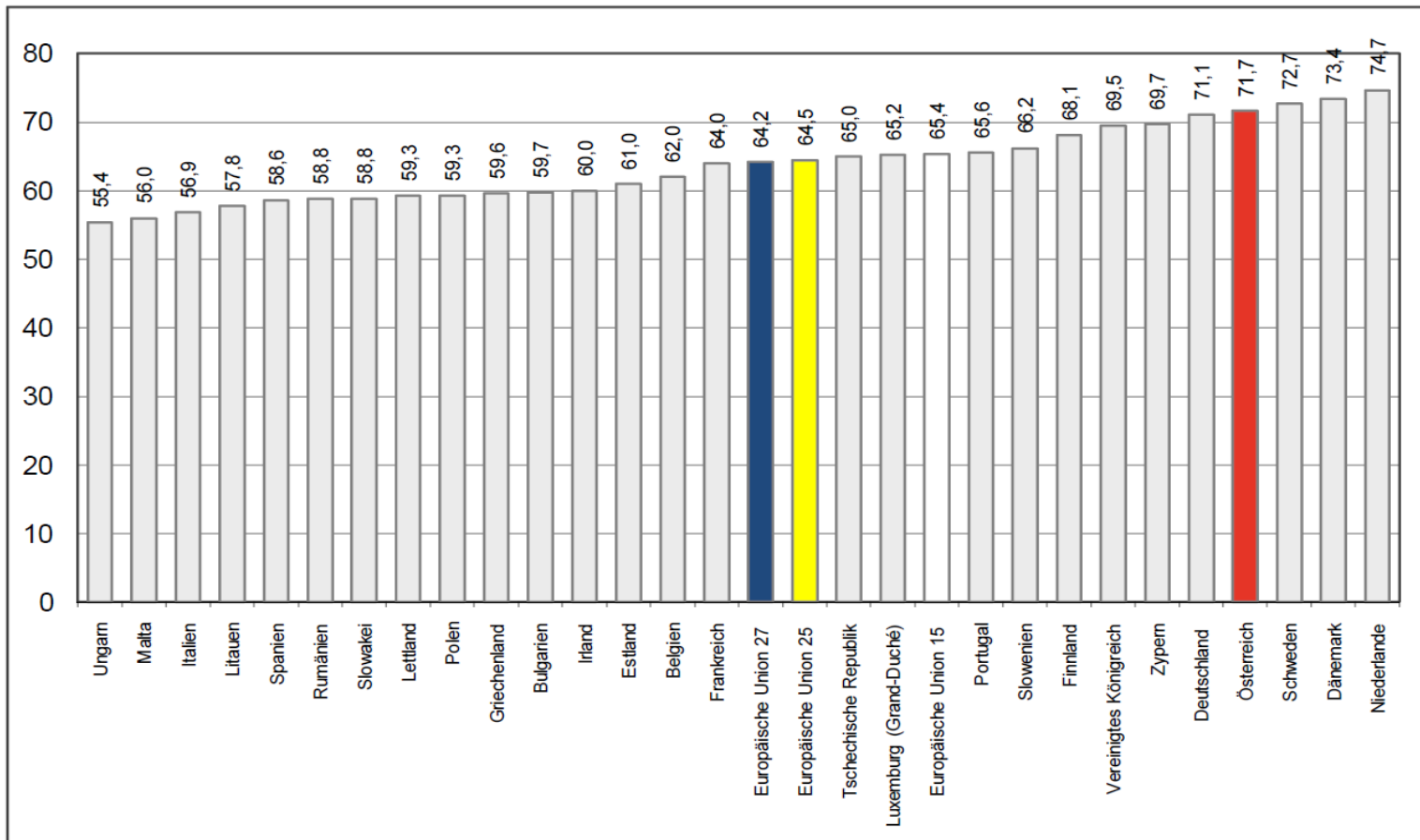
Materialien



Jugendarbeitslosigkeit 2010

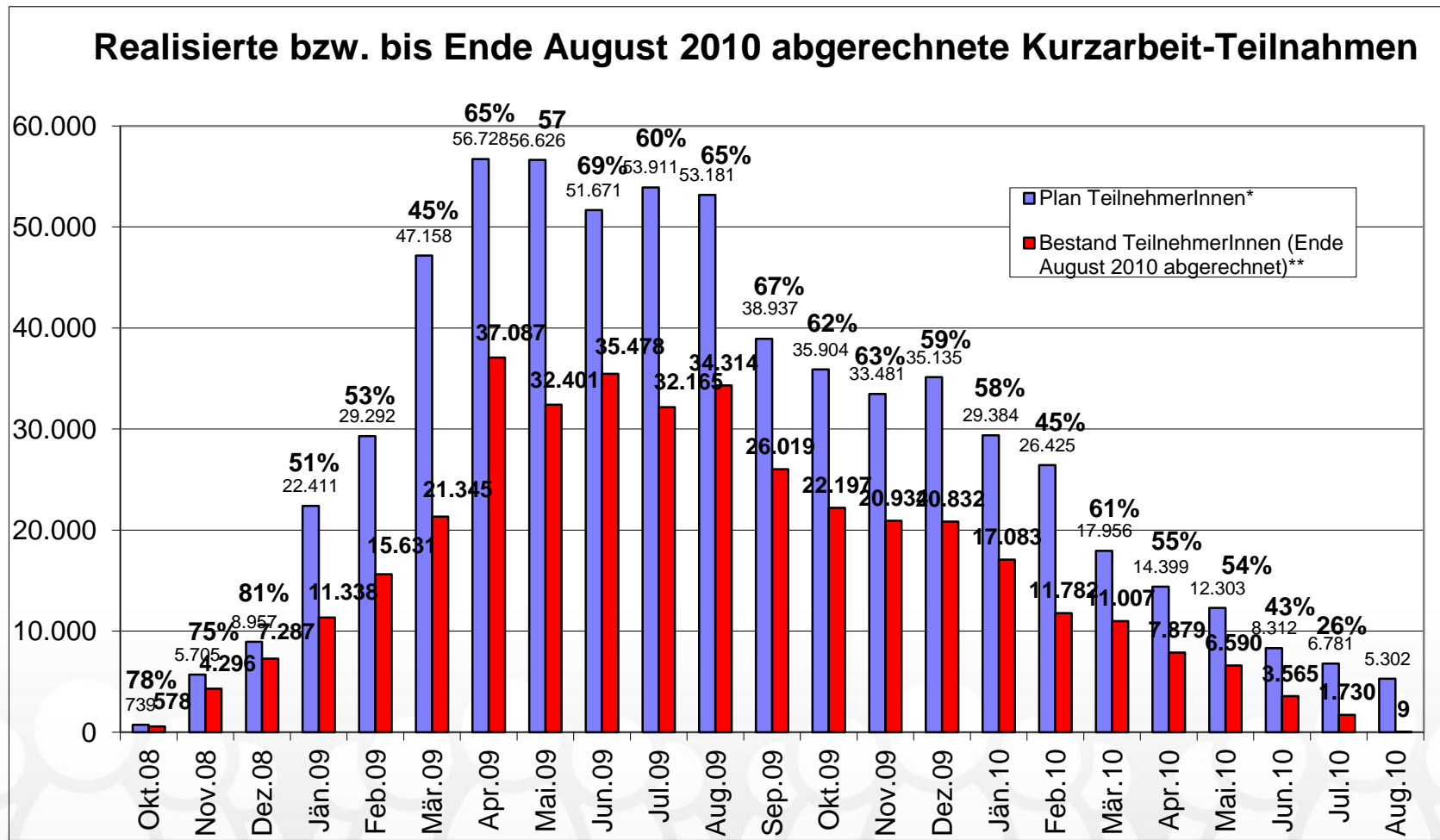


Beschäftigungsquoten im internationalen Vergleich 2010



Krisenmaßnahme Kurzarbeit

2009: Ca. 66.000 effektiv Kurzarbeitende (durchschnittl. Ca. 26.000; ca. 20% Frauen) in 300 Betrieben; 113 Mio. € , durchschnittl. 24% AZ-Reduktion (13 Mio. Stunden von 5,6 Mrd., 0,25% AZ-Reduktion)



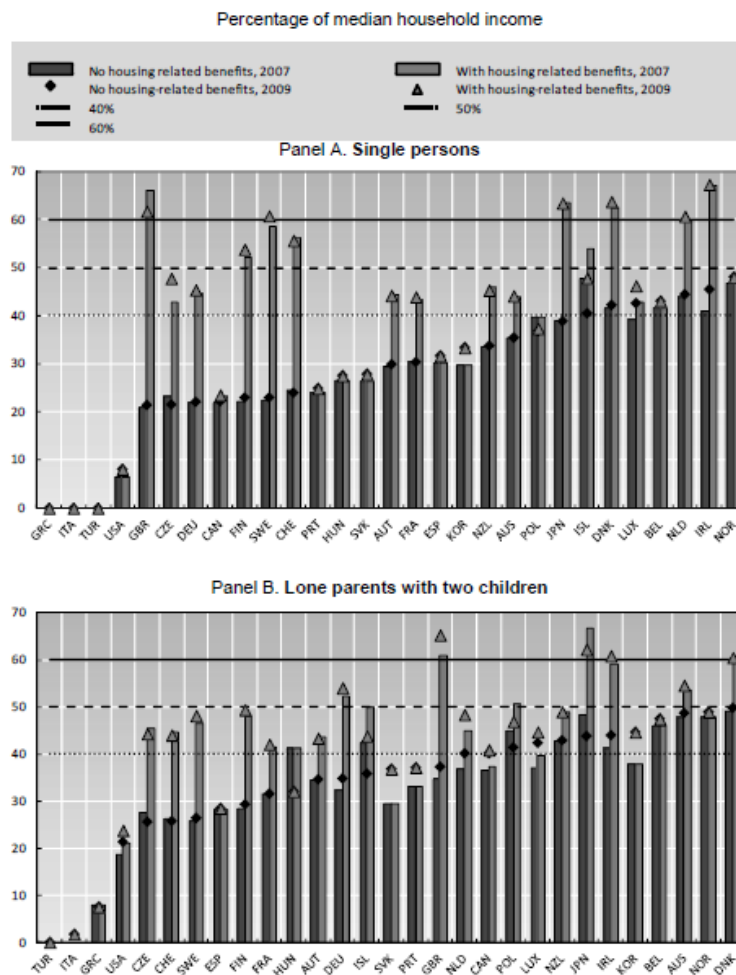
Ausländerbeschäftigung

- Regelungen des Ausländerbeschäftigungsgesetzes (AuslBG): wichtiger Teil der Arbeitsmarktpolitik zur Steuerung des Arbeitskräfteangebots
- Ausländisches Arbeitskräfteangebot: ca. 509.900 (14,0% - Sept. 2010)
- Arbeitslosenquote von AusländerInnen: 8,0% (Registerquote - Sept. 2010)
- Fast 60% des ausländischen Arbeitskräftepotenzials sind Drittstaatsangehörige
- Freier Arbeitsmarktzugang für EU-14- und EWR-Bürger/innen
- Übergangsregelungen für EU-8+2-Bürger/innen laufen mit 30. April 2011 aus (konsequente Anwendung der Gemeinschaftspräferenz)
- Für Drittstaatsangehörige auf Hochqualifizierte, Fachkräfte in Mangelberufen und Schlüsselkräfte (Rot-Weiß-Rot-Card) bzw. Saisoniers (Quoten) beschränkt

Ausländerbeschäftigung – Daten und Fakten

2010	Gesamt	Ausländer	Anteil
Wohnbevölkerung	8.375.290	895.144	10,7%
Arbeitskräftepotenzial	3.611.050	499.445	13,8%
Beschäftigte	3.360.268	451.278	13,4%
Beschäftigungsquote	71,6%	63,0%	(2009)
Vorgemerkte Arbeitslose	250.782	48.167	19,2%
Arbeitslosenquote (EU)	4,4%	10,3%	(2,34x)

Figure 1.13. Net income of social assistance recipients in relation to alternative poverty lines, 2007 and 2009

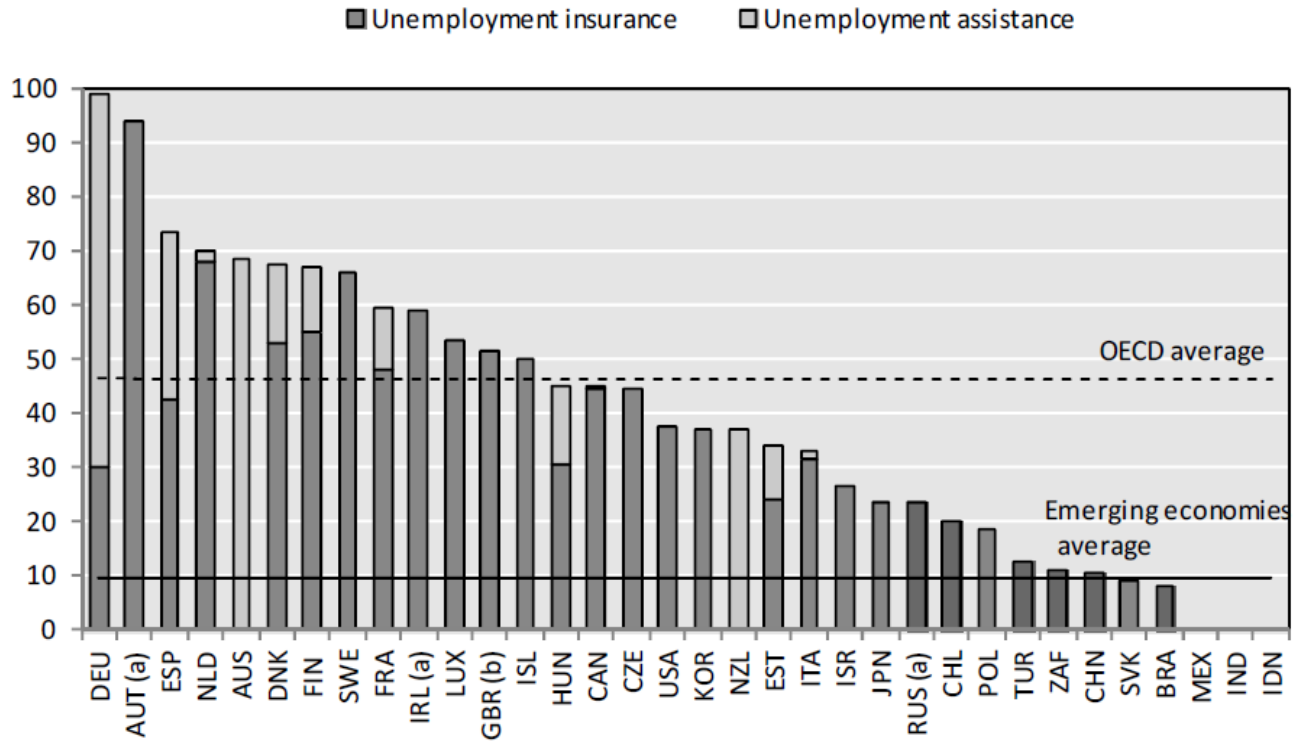


a. Results show benefit entitlements for single individuals with no other income sources. They account for all relevant cash benefits (social assistance, lone-parent benefits, other family benefits, housing-related cash support as indicated) and income-related taxes and social contributions, where applicable. US results also include the value of 'near-cash' benefits (Supplemental Nutrition Assistance Programme). Children are assumed to be aged four and six years. Comparisons with median income levels are made on an equivalised basis (equivalence scale is the square root of the household size). Median household income are for a year around 2005 expressed in 2009 prices.

Source: OECD tax-benefit models (www.oecd.org/els/social/workincentives).

Figure 2.5. Unemployment benefit reciprocity rates

Percentage of total unemployed, 2007/2008



a) Data are not available for recipients of unemployment assistance which exists in case the unemployed do not meet minimum eligibility conditions for UI or exhausted the right to UI benefits. The overall percentage of covered unemployed is underestimated.

b) Includes Jobseeker's allowance (social insurance and social assistance)

Source: ILO Social Security Inquiry database and national sources.