



bmask.gv.at

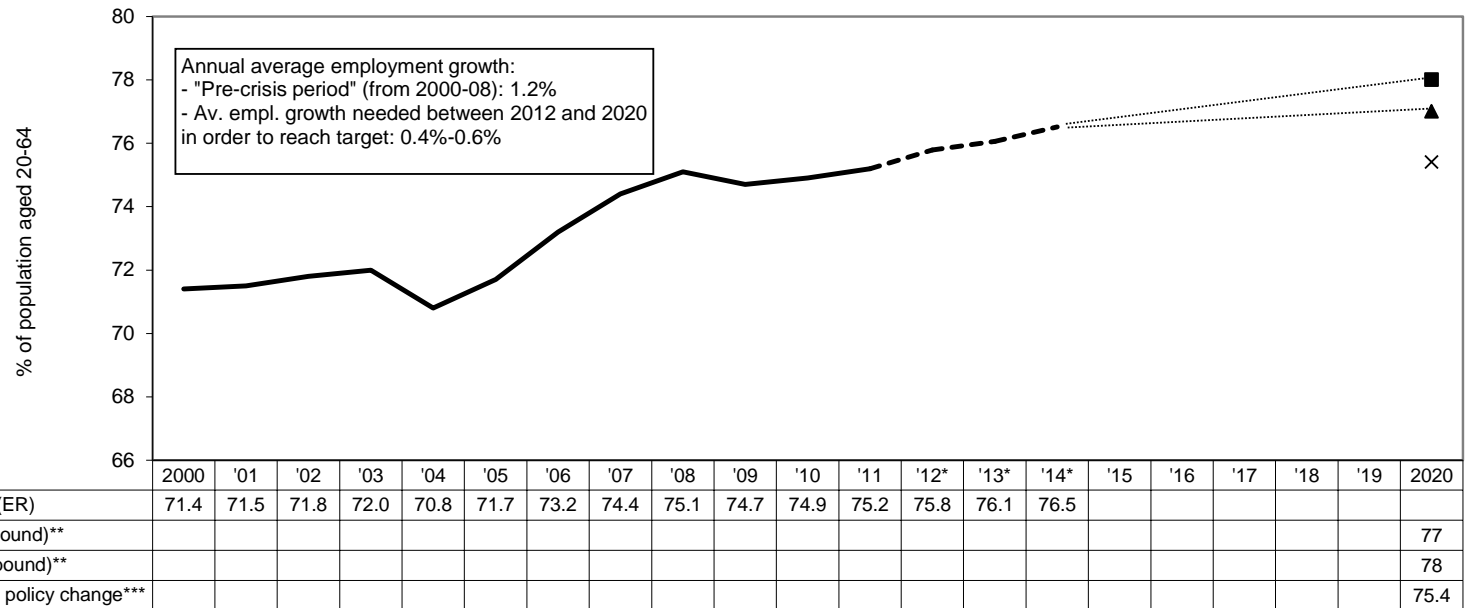
BUNDESMINISTERIUM FÜR
ARBEIT, SOZIALES UND
KONSUMENTENSCHUTZ

EU2020 – Beschäftigung – Working Poor – Quantität/ Qualität!?

Europa 2020 Governance und nationale
Armutsplattform – Begleitung der Umsetzung
14. Dezember 2012, BMASK, Stubenring 1

EU2020 – Beschäftigung: Fortschritte?!

**Employment rate (20-64) 2000 - 2014 and national ER target
AUSTRIA**



Sources and notes:

Employment rates 2000-2011: Eurostat, EU LFS, break in series 2004;

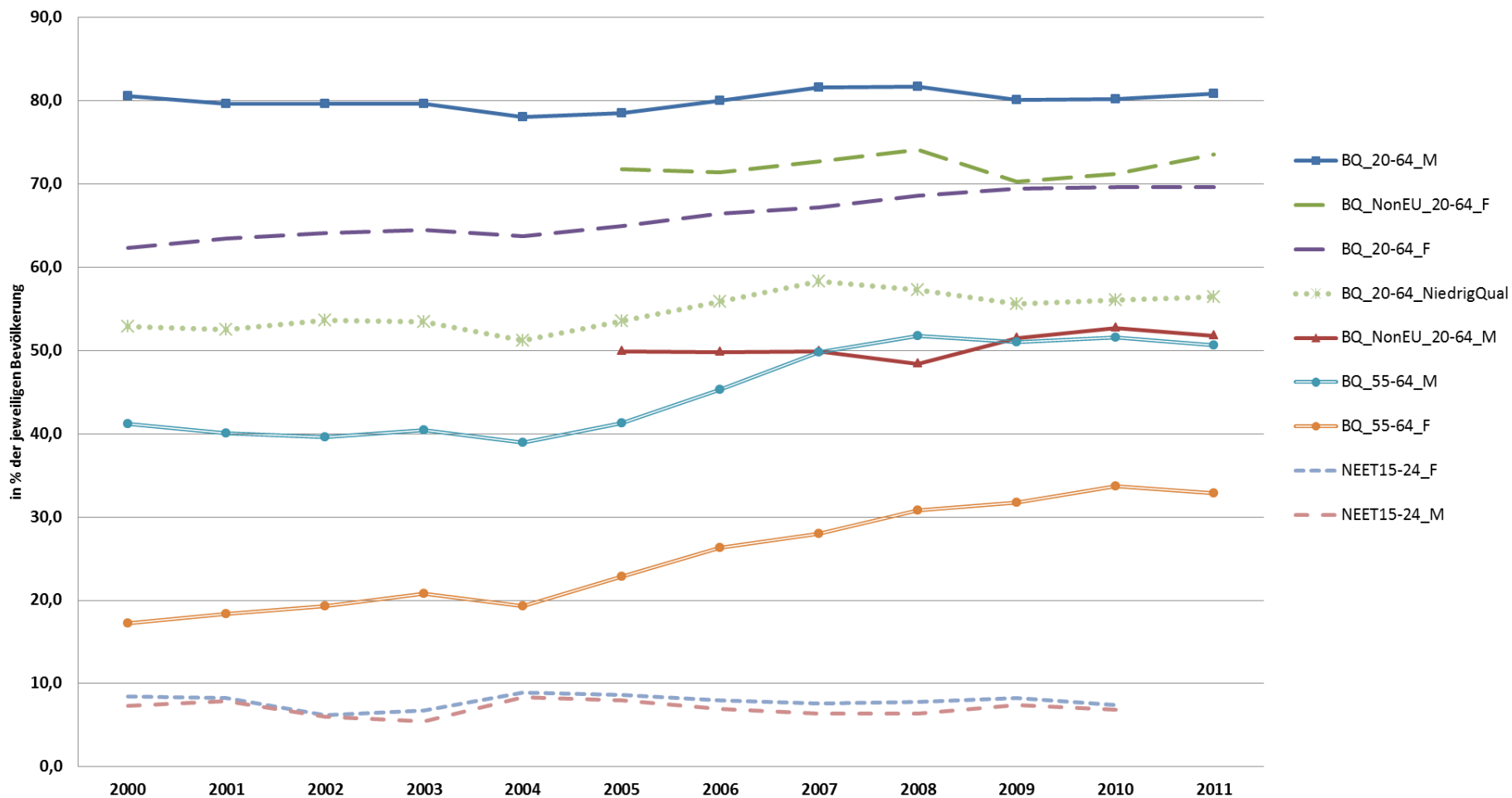
* Estimated values based on employment growth forecasts from Commission Autumn Forecast 2012 and projected population growth from Europop 2010 population projections;

** National employment rate targets from National Reform Programme 2011;

*** Projected employment rate under the assumption that no policy change takes place between 2010 and 2020, EPC Aging Working Group 2012 Aging Report.

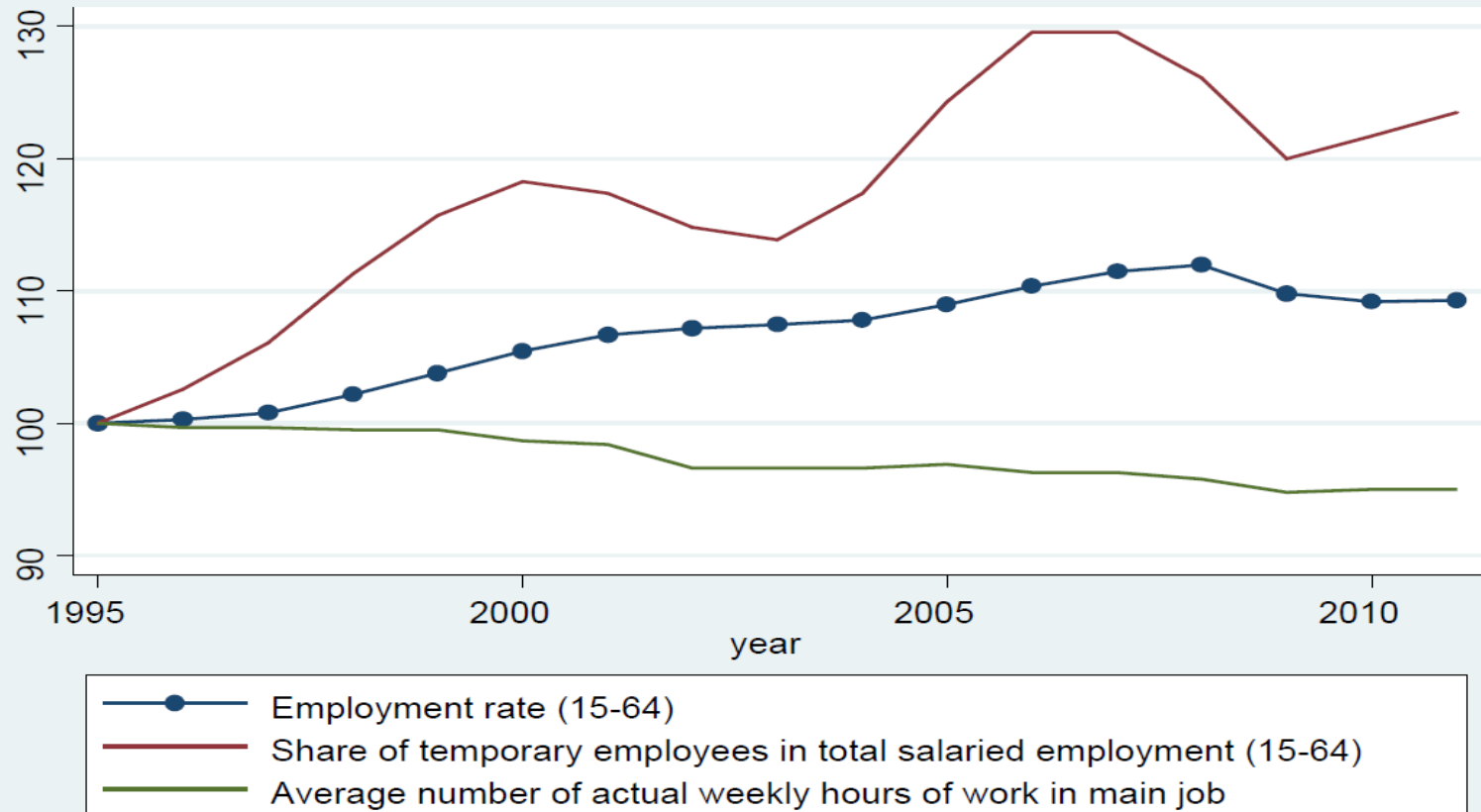
EU2020-BQ-Subgruppen

Entwicklung der Beschäftigungsquoten verschiedener Gruppen: Männer/Frauen, Nicht-EU-BürgerInnen, Ältere, Niedrigqualifizierte; Jugendliche (NEETs)



BQ und Arbeitszeit-gewichtete BQ (J, Wo)

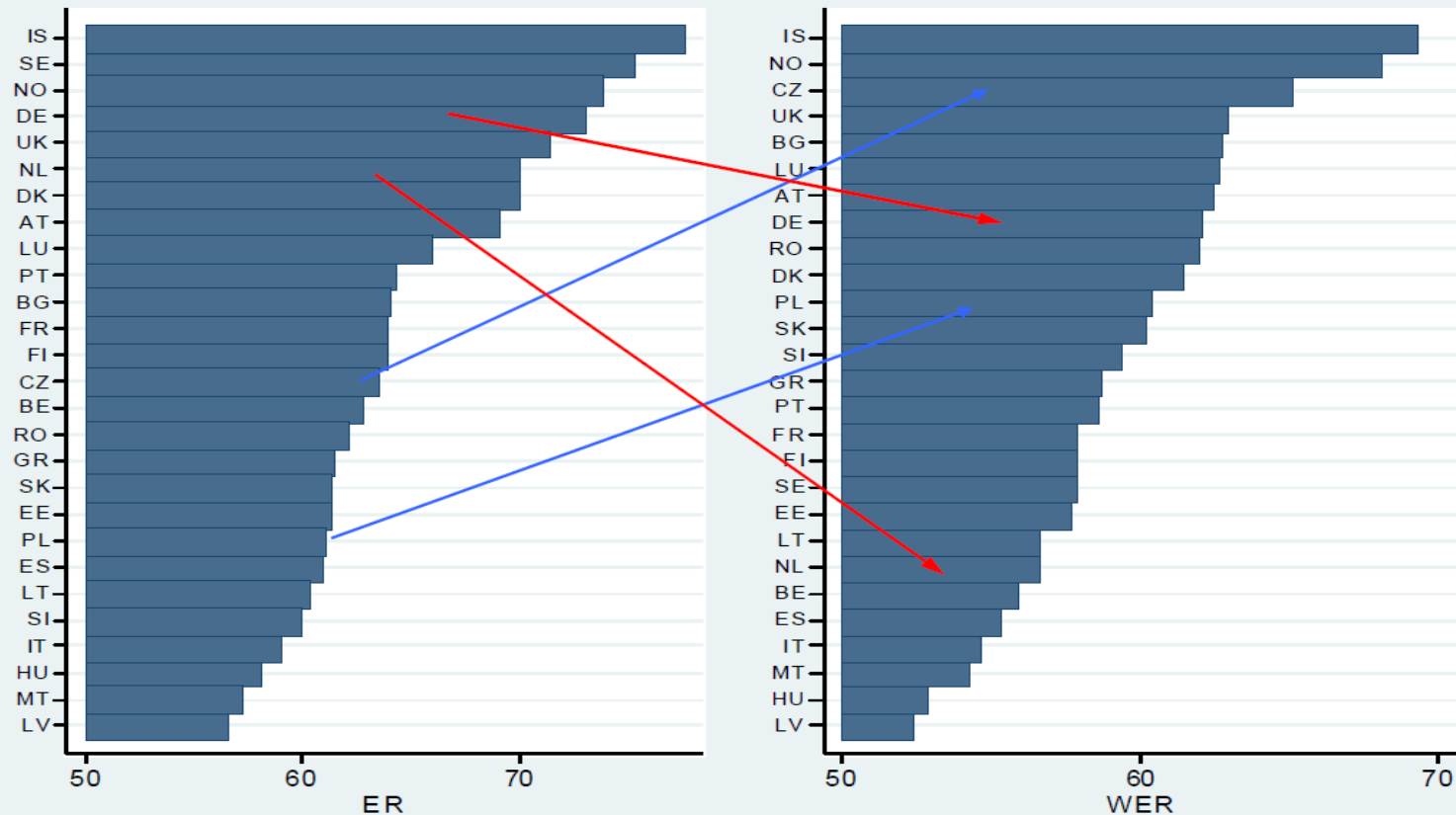
Moreover: If we look over time in the euro area ...



Quelle: Brandolini, A., Viviano, E. (2012), Extensive vs. Intensive Margins: Changing Perspectives on the Employment Rates, paper presented at SILC-conference, Vienna, 6-7 December 2012.

BQ und Arbeitszeit-gewichtete (J, Wo) BQ

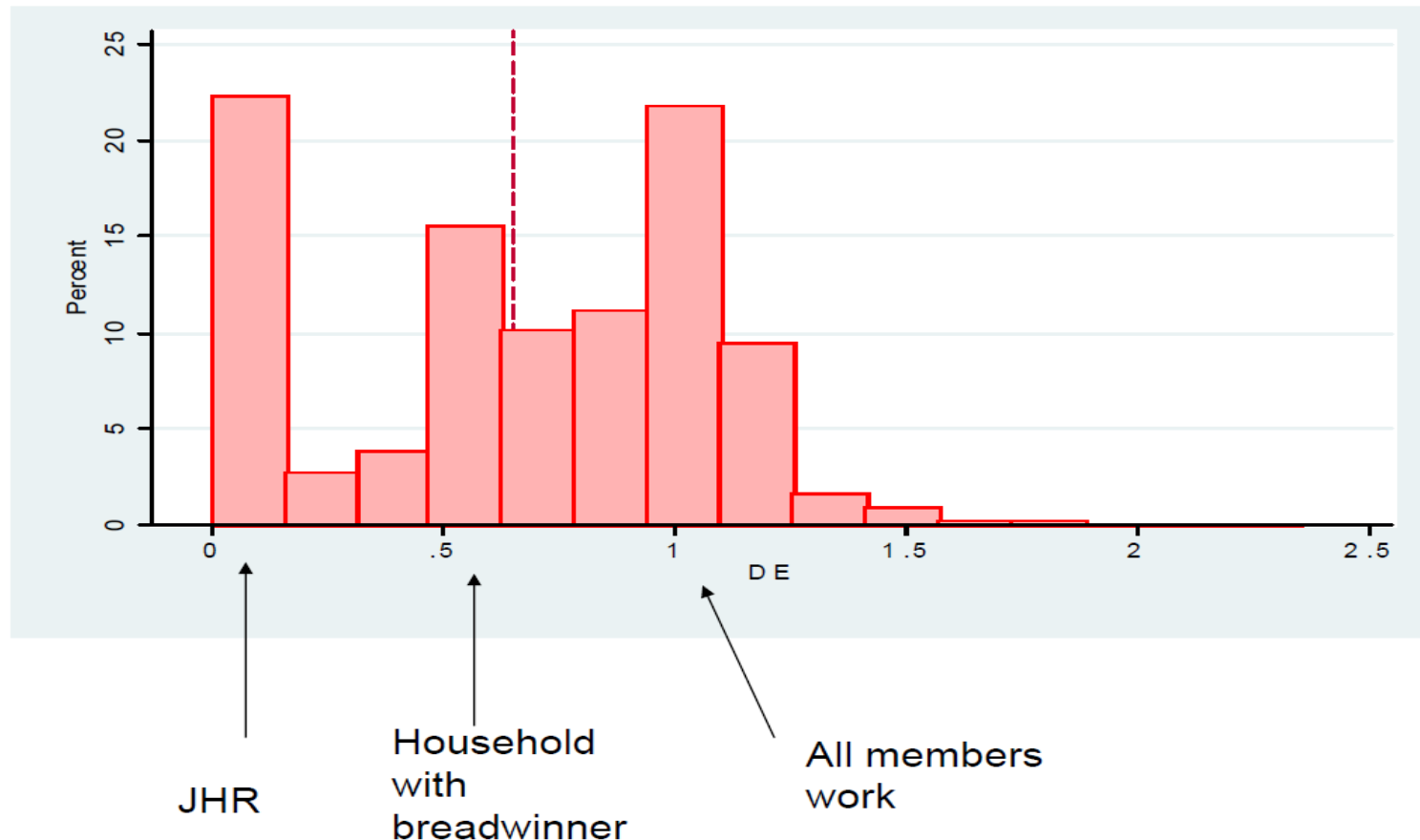
Comparing ER and WER



Quelle: Brandolini, A., Viviano, E. (2012), Extensive vs. Intensive Margins: Changing Perspectives on the Employment Rates, paper presented at SILC-conference, Vienna, 6-7 December 2012.

BQ und arbeitszeitgewichtete (J, Wo) BQ

The distribution of work among households (1)



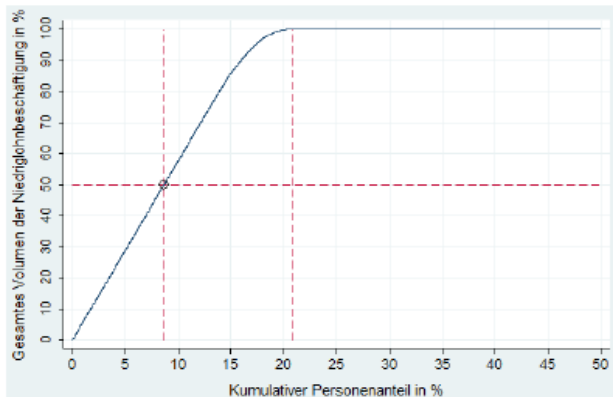
Quelle: Brandolini, A., Viviano, E. (2012), Extensive vs. Intensive Margins: Changing Perspectives on the Employment Rates, paper presented at SILC-conference, Vienna, 6-7 December 2012.

Dynamik Niedriglohnbeschäftigung (2/3 Median, indiv.)

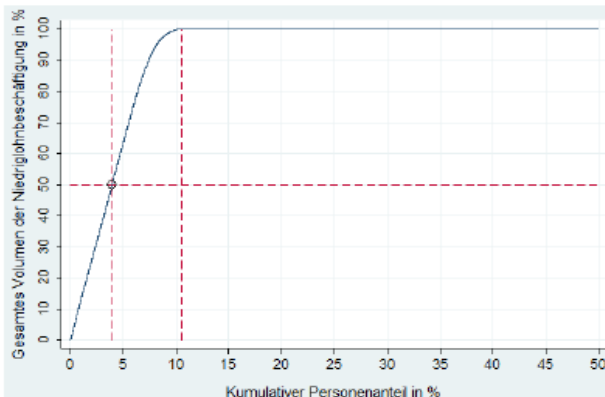
Abbildung 7: Verteilung der Niedriglohnbeschäftigung nach Geschlecht, 2000 und 2000-2010

Umgekehrte Lorenz-Kurve für die im Jahr 2000 16- bis 65-jährigen Erwerbspersonen

Frauen, 2000



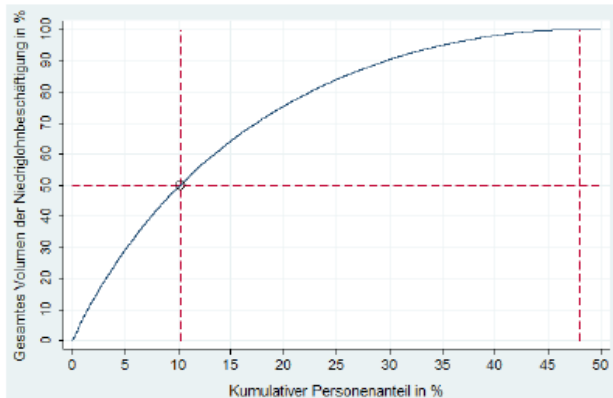
Männer, 2000



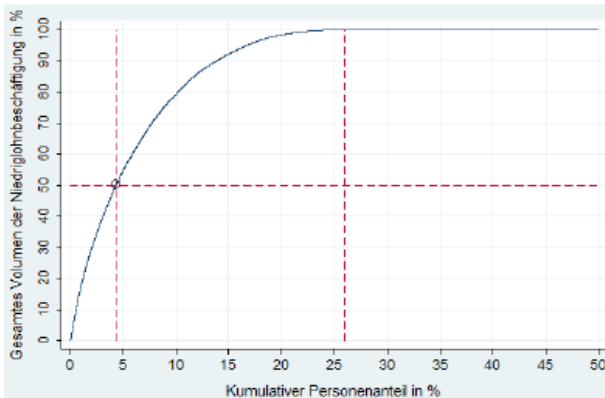
	Gesamt	Frauen	Männer
AV in %	Kumulierter Personenanteil in %		
2000	50,0	6,1	8,7
	80,0	9,7	13,9
	100,0	15,1	20,8

Anm.: AV = Arbeitsloskeitsvolumen in %

Frauen, 2000-2010



Männer, 2000-2010



	Gesamt	Frauen	Männer
AV in %	Kumulierter Personenanteil in %		
2000-2010	50,0	6,9	10,2
	80,0	15,7	22,5
	100,0	35,9	48,0

Anm.: AV = Arbeitsloskeitsvolumen in %

Quelle: Eppel, R., Horvath, Th., Mahringer, H. (2012), Die Struktur und Dynamik von Arbeitslosigkeit, atypischer Beschäftigung und Niedriglohnbeschäftigung in der Längsschnittanalyse 2000-2010.

Dynamik Niedriglohnbeschäftigung (2/3 Median, indiv.)

Übersicht 11: Erwerbsmuster mit „Dominant Niedriglohnbeschäftigung“ als Ausgangszustand (1999/2000)

16- bis 44-jährige Wohnbevölkerung aus 2000 mit Ausgangszustand (1999/2000) „Dominant Niedriglohn“

	Gesamt	Frauen	Männer	16-24	25-44	45-65
Niedriglohn → Norm. Besch.	31,6	16,3	56,7	37,7	24,7	8,4
Niedriglohn → Norm. Besch. → Atyp. → Norm. Besch.	0,8	0,7	0,9	0,7	0,9	0,1
Niedriglohn → Atyp. → Norm. Besch.	3,1	3,7	2,1	1,6	4,8	1,0
Niedriglohn → Arbeitslos → Norm. Besch.	1,1	0,5	1,9	1,1	1,0	0,3
Niedriglohn → OLF → Norm. Besch.	1,8	0,8	3,3	2,6	0,8	0,1
Nur Niedriglohn-Beschäftigung	7,8	9,2	5,5	2,3	14,2	10,5
Niedriglohn → Norm. Besch. → Niedriglohn	1,8	1,5	2,2	1,3	2,4	1,1
Niedriglohn → Atyp. → Niedriglohn	3,0	4,5	0,5	0,5	5,9	3,5
Niedriglohn → Arbeitslos → Niedriglohn	0,6	0,6	0,7	0,3	0,9	0,5
Niedriglohn → OLF → Niedriglohn	0,5	0,6	0,4	0,5	0,5	0,1
Niedriglohn → Atyp.	8,7	13,1	1,4	6,3	11,4	4,9
Niedriglohn → Norm. Besch. → Atyp.	5,0	7,1	1,6	7,9	1,8	0,5
Niedriglohn → Arbeitslos → Atyp.	0,5	0,6	0,3	0,5	0,6	0,3
Niedriglohn → OLF → Atyp.	3,4	5,2	0,3	4,1	2,5	0,1
Niedriglohn → Arbeitslos	2,1	1,9	2,6	1,5	2,9	4,2
Niedriglohn → Atyp. → Arbeitslos	0,5	0,6	0,2	0,3	0,7	0,9
Niedriglohn → OLF → Arbeitslos	0,8	1,0	0,5	1,1	0,5	0,1
Niedriglohn → Norm. Besch. → Arbeitslos	1,4	0,8	2,3	1,5	1,2	1,0
Niedriglohn → OLF	5,2	6,4	3,1	6,0	4,3	2,8
Niedriglohn → Arbeitslos → OLF	0,6	0,7	0,5	0,6	0,6	0,8
Niedriglohn → Atyp. → OLF	1,0	1,5	0,2	1,1	0,9	0,4
Niedriglohn → Norm. Besch. → OLF	3,1	3,7	2,1	4,4	1,5	0,5
Niedriglohn → Pension/Tod	0,7	0,7	0,7	0,2	1,2	26,2
Niedriglohn → Norm. Besch. → Pension/Tod	0,3	0,2	0,5	0,2	0,4	4,7
Niedriglohn → Atyp. → Pension/Tod	0,2	0,2	0,1	0,0	0,3	7,5
Niedriglohn → Arbeitslos → Pension/Tod	0,4	0,4	0,4	0,2	0,7	8,2
Rest	14,3	17,6	8,8	15,7	12,7	11,3

Quelle: Eppel, R., Horvath, Th., Mahringer, H. (2012), Die Struktur und Dynamik von Arbeitslosigkeit, atypischer Beschäftigung und Niedriglohnbeschäftigung in der Längsschnittanalyse 2000-2010.

Qualitätsdimension in der Arbeitsmarktpolitik!

AMP – Zielvorgaben

AMP Zielvorgaben des Sozialministers

- Qualitätsstandards („*hohes Qualitätsniveau*“), Qualität in der Vermittlung („*die Vermittlung passgenauer, die Qualitätsstandards erhöht werden.*“), Qualität und Nachhaltigkeit der amp. Maßnahmen („*qualitativ hochwertige Maßnahmen*“)

AMS-Jahresziele 2012

- Nachhaltige Arbeitsaufnahmen (2 Monate) arbeitsmarktferne Personen
- Effektivität der Schulungen: Arbeitsaufnahmen innerhalb von 3 Monaten)

AMS Längerfristiger Plan (2013-2016)

- Qualitätsvermittlung sicherstellen

AMP – Vermittlung: Wirkungen

Übersicht 45: Einfluss des erfolgreichen Suchwegs auf den Sucherfolg, gemessen an der logarithmierten Dauer im ersten Job, dem Beschäftigungsanteil und dem Arbeitslosigkeitsanteil an der Nachkarriere

Ergebnisse linearer Regressionen für Personen ohne Einstellungszusage und/oder Recall sowie mit einer Beschäftigungsaufnahme

Erfolgreicher Suchweg	Log. Dauer im ersten Job	Beschäftigungsanteil	Arbeitslosigkeitsanteil
Bekannte	-0,266	-0,062**	0,009
Internet	-0,459*	-0,023	0,002
Zeitung	-0,730***	-0,082**	-0,002
Private Vermittlung	-0,464	0,033	0,000
Betrieb	-0,292	-0,012	0,019
Sonstige	-1,516***	-0,200***	0,008

Übersicht 49: Einfluss des erfolgreichen Suchwegs auf den Sucherfolg, gemessen an dem durchschnittlichen Monatseinkommen (während Beschäftigungszeiten) und dem kumulierten Einkommen im ersten Jahr nach Arbeitslosigkeitsbeginn

Ergebnisse linearer Regressionen für Personen ohne Einstellungszusage und/oder Recall sowie mit einer Beschäftigungsaufnahme

	Durchschnittliches Monatseinkommen	Kumuliertes Einkommen	
	Alle	Alle	Eingeschränktes Sample
Bekannte	12	-1.353***	-2.295*
Internet	240**	-474	-1.566
Zeitung	73	-1.253*	-2.858*
Private Vermittlung	377**	815	444
Betrieb	21	-1.045	-1.175
Sonstiger Suchweg	54	-2.346***	-4.789**

Quelle: Eppel et. al. (2012), Öffentliche Arbeitsvermittlungssysteme und ihr Einfluss auf Suchverhalten und Erfolg der Arbeitssuche

AMP – Zumutbarkeit und Sperren § 9, 10 AIVG

§ 9 (3) In den **ersten 100 Tagen** des Bezuges von Arbeitslosengeld ... ist eine Vermittlung in eine nicht dem bisherigen Tätigkeitsbereich entsprechende Tätigkeit **nicht zumutbar**, wenn dadurch eine künftige Beschäftigung im bisherigen Beruf **wesentlich erschwert** wird. In den **ersten 120 Tagen** des Bezuges von Arbeitslosengeld ... ist eine Beschäftigung in einem **anderen Beruf** oder eine **Teilzeitbeschäftigung nur zumutbar**, wenn das ... **Entgelt mindestens 80 vH** des ... beträgt. In der restlichen Zeit des Bezuges von Arbeitslosengeld ist eine Beschäftigung in einem anderen Beruf oder eine Teilzeitbeschäftigung nur zumutbar, wenn das ... Entgelt **mindestens 75 vH** des ... Entgelts beträgt.

§ 10 (1) Wenn die arbeitslose Person sich weigert, eine ... **zumutbare Beschäftigung anzunehmen** oder die Annahme einer solchen **Beschäftigung vereitelt**, oder sich ohne wichtigen Grund **weigert**, einem Auftrag zur **Nach(Um)schulung** zu entsprechen oder ... vereitelt, oder ohne wichtigen Grund die Teilnahme ... **Wiedereingliederung** in den Arbeitsmarkt verweigert oder ... vereitelt, oder ... nicht bereit oder in der Lage ist, ausreichende **Anstrengungen** zur Erlangung einer Beschäftigung nachzuweisen, so verliert sie ...

Sanktionen gemäß § 10 AIVG im Zeitvergleich														
Anzahl Bescheide	1991	1995	2001	2002	2003	2004	2005	2006	2007	2008	2009	2010	2011	d1991-2011%
§10-Sanktionen	4.633	10.308	9.538	10.686	13.055	15.486	15.543	15.327	14.117	12.569	12.935	15.454	18.259	294,1
Stattgeb. Berufungen	173	236	224	253	411	554	703	732	587	482	542	501	569	
AL-Zugang	666.115	700.559	807.676	817.068	847.442	864.170	910.553	920.980	903.628	920.176	1.011.692	1.003.496	980.457	47,2

AMP - Qualifizierungsmaßnahmen (Evaluierungen)

Abbildung 7.1: ATET für alle Teilnehmer pro Programm - Beschäftigung

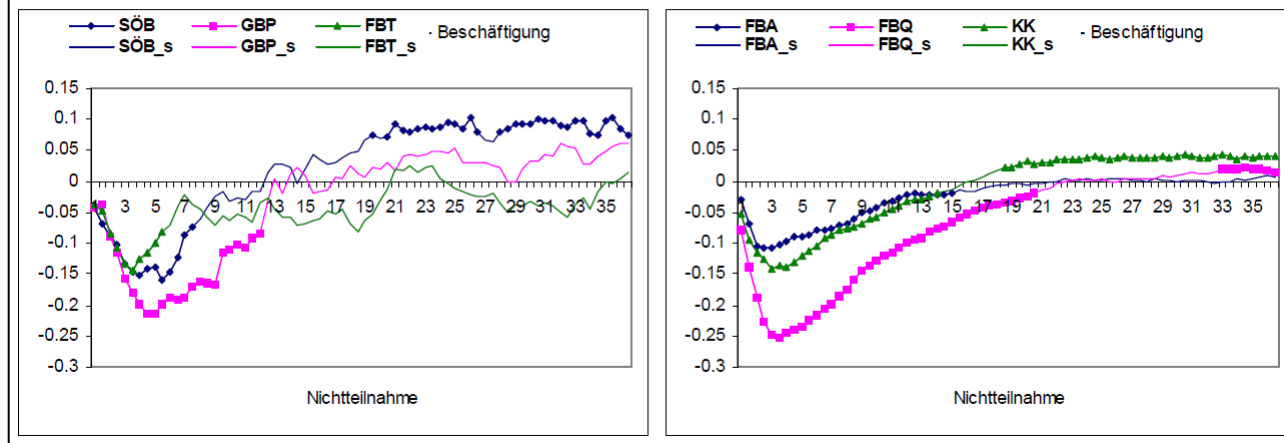
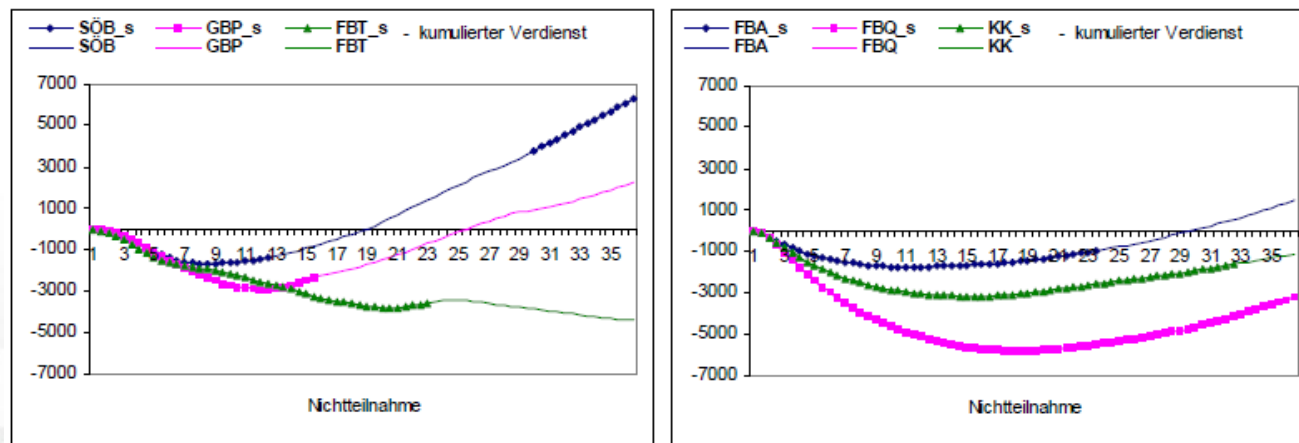


Abbildung 7.5: ATET für alle Teilnehmer pro Programm - kumulierter Ergebnisgrößen



Quelle: Lechner et. al. (2007),
Mikroökonometrische Evaluierung der Instrumente der Aktiven AMP in Österreich (AMP 2000-2002)

AMP - SÖB und SÖBÜ (2/3)

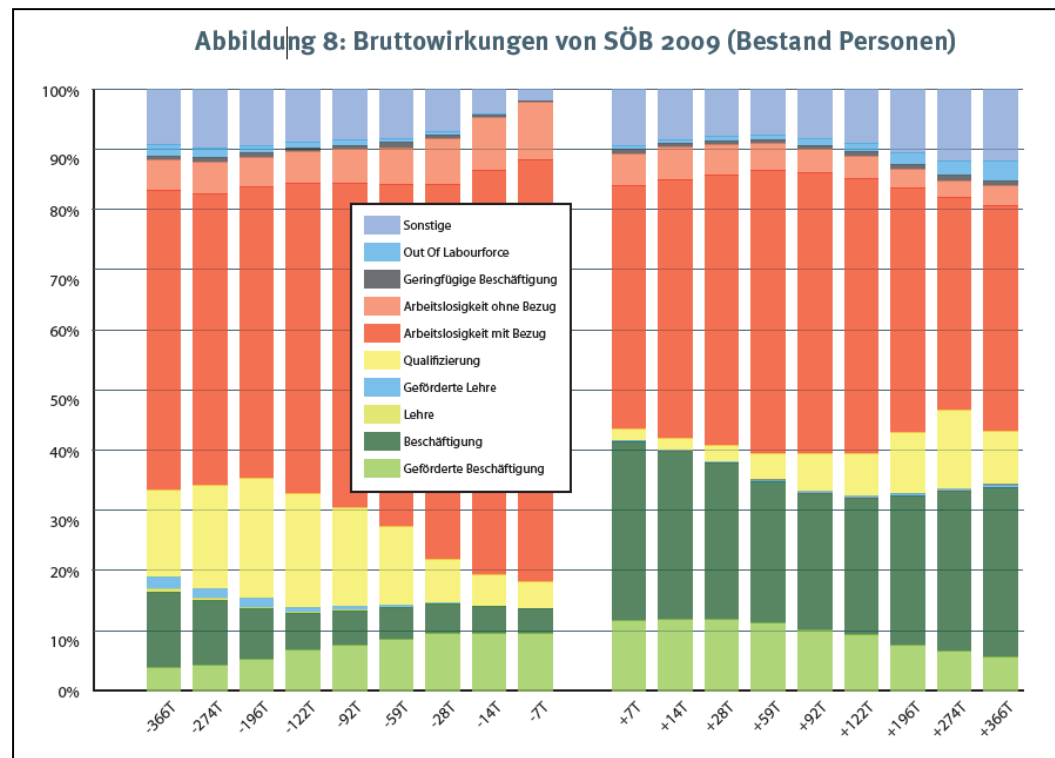


Tabelle 8: Sozialökonomische Betriebe - Bestand, Zugang,

	2001	2002	2003	2004	2005	2006	2007	2008	2009	2010	2011
Bestand ^{a)}	2.044	2.307	2.546	2.474	3.201	3.918	3.682	3.699	4.453	5.315	5.043
Zugang ^{b)}	5.896	6.970	7.342	7.189	7.681	11.345	14.301	14.634	16.397	20.303	21.038
Durchschnittliche ^{c)} Dauer (in Tagen)	139	138	157	158	180	136	105	89	78	84	82
Budgetausgaben ^{d)} (in Tausend)	38.754	48.520	51.295	54.185	49.741	65.761	67.252	70.331	79.875	81.960	96.398
Ausgaben pro Person ^{e)}	6.573	6.961	6.987	7.537	6.476	5.796	4.703	4.806	4.871	4.037	4.582

AMP - Kombilohn

Tabelle 4: Kombilohn - Bestand, Zugang, Dauer, Ausgaben

	2006	2007	2. JH 2009	2010	2011
Bestand ^{a)}	329	289	465	3.184	3.146
Zugang ^{b)}	345	1	1.913	7.471	8.636
Durchschnittliche Dauer (in Tagen) ^{c)}	105	352	50	162	208
Budgetausgaben (in Tausend) ^{d)}			670	7.376	7.390
Ausgaben pro Person ^{e)}			350	987	856

Mögliche Probleme:

- Verfestigungstendenzen in prekärer Niedriglohnbeschäftigung
- Paket KOMB (+EB, +DLU, +GBP)
- ...

AMP – Kombilohn: Nachkarriere (ca. 4 Mo)

Erwerbsstatus zum 30.9.2010 für Personen, die ihren Bezug von Kombilohnbeihilfe im zweiten Quartal 2010 beendet haben

Erwerbsstatus	Alle Personen	davon			
		WiedereinsteigerInnen	Begünstigte Personen lt. AMS	Begünstigte Personen lt. Beinst./OFG	ohne Begünstigung
Standardbeschäftigung	23,0%	25,3%	27,3%	0,0%	22,1%
geringfügige Beschäftigung	1,3%	1,1%	9,1%	0,0%	1,3%
sonstige unselbstständige Beschäftigung	0,6%	1,1%	0,0%	0,0%	0,4%
Selbstständigkeit in der Landwirtschaft	0,6%	0,0%	0,0%	0,0%	0,9%
geförderte unselbstständige Beschäftigung	6,0%	4,6%	0,0%	0,0%	6,5%
Arbeitslosigkeit	47,8%	48,3%	45,5%	100,0%	47,6%
AMS-Schulung	8,5%	11,5%	0,0%	0,0%	7,4%
Karenz	0,3%	1,1%	0,0%	0,0%	0,0%
erwerbsfern	11,9%	6,9%	18,2%	0,0%	13,9%

Quelle: Tamler, P., Löffler, R., Schmid, K. (2011), Kombilohnbeihilfe. Eine Evaluation