

arbeitsmarktoeffnung.at
EIN JAHR DANACH



Zahlen, Daten, Fakten zur
Arbeitsmarktöffnung –

**Kommentar zu Huber/Bös (2012):
*Gab es Verdrängungseffekte auf
regionaler/ sektoraler Ebene?***

Johannes Schweighofer
Wien, 7. Mai 2012

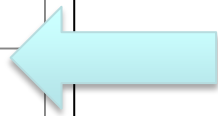
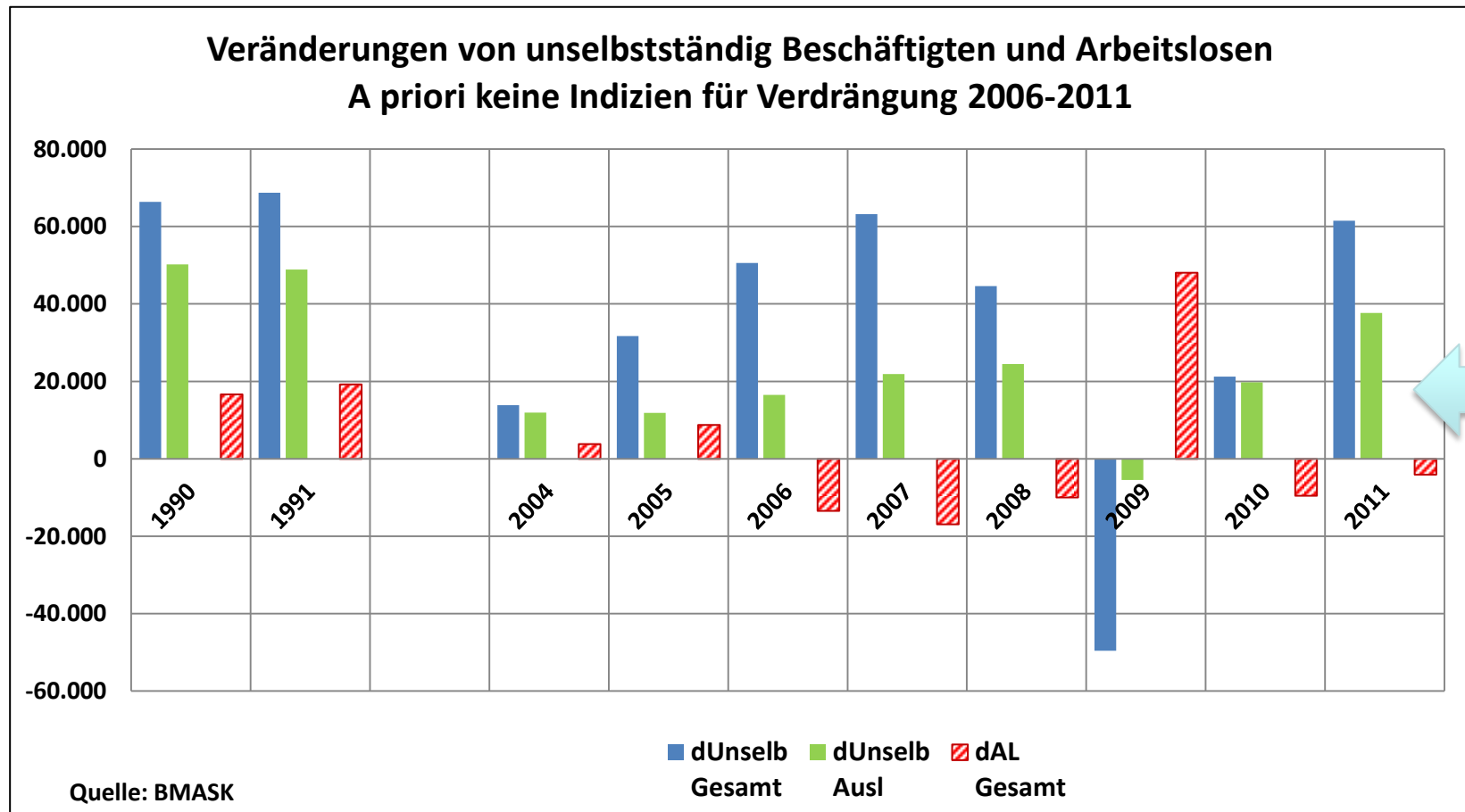




Was wissen wir zu möglichen Arbeitsmarkteffekten der Zuwanderung?

- **Ökonomische Binsenweisheit:** Zusätzliches Arbeitsangebot dämpft tendenziell Lohnanstieg
- **Internationale Studien:** Erhöhung AusländerInnenanteil an BESCH um 1%Punkt – Löhne der InländerInnen -0,1%Punkt
- **Erfahrungen AUT 1990er/2000er:** +30.000 ausländische BESCH: +3,5% BIP, +4,5% BESCH, -0,05% Wohlstand, +0,5pp ALQ (v.a. Niedrigqualifizierte) , Löhne sinken leicht (Männer in Branchen mit hohem AusländerInnen-Anteil)
- **Plattform** mit 100 Menschen: +1 Person (Randgeschehen!)

Langfristiger Zusammenhang: AL – UNSELB/Ausl



Ein Gemeinschaftsprojekt von

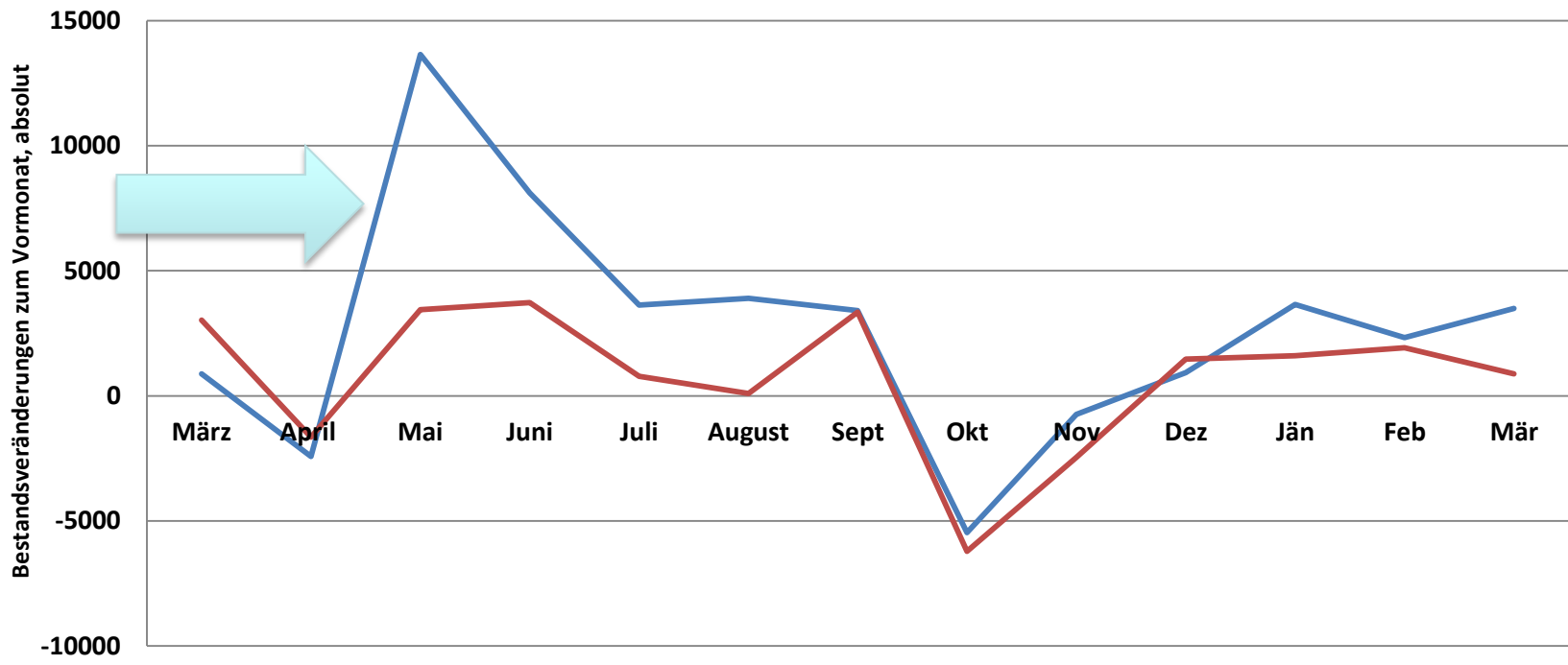




Wieviele kamen?

Monatlicher Zustrom - Ein kurz Sommer-Hype!

(Vergleich März 2011-März 2012 mit Vorjahreszeitraum)



Quelle: BMASK

Ein Gemeinschaftsprojekt von



bmask
BUNDESMINISTERIUM FÜR
ARBEIT, SOZIALES UND
KONSUMENTENSCHUTZ



Europäische
Kommission



EUROPÄISCHES PARLAMENT



AM-Effekte, regional/sektoral: UNSELB, AL (1)

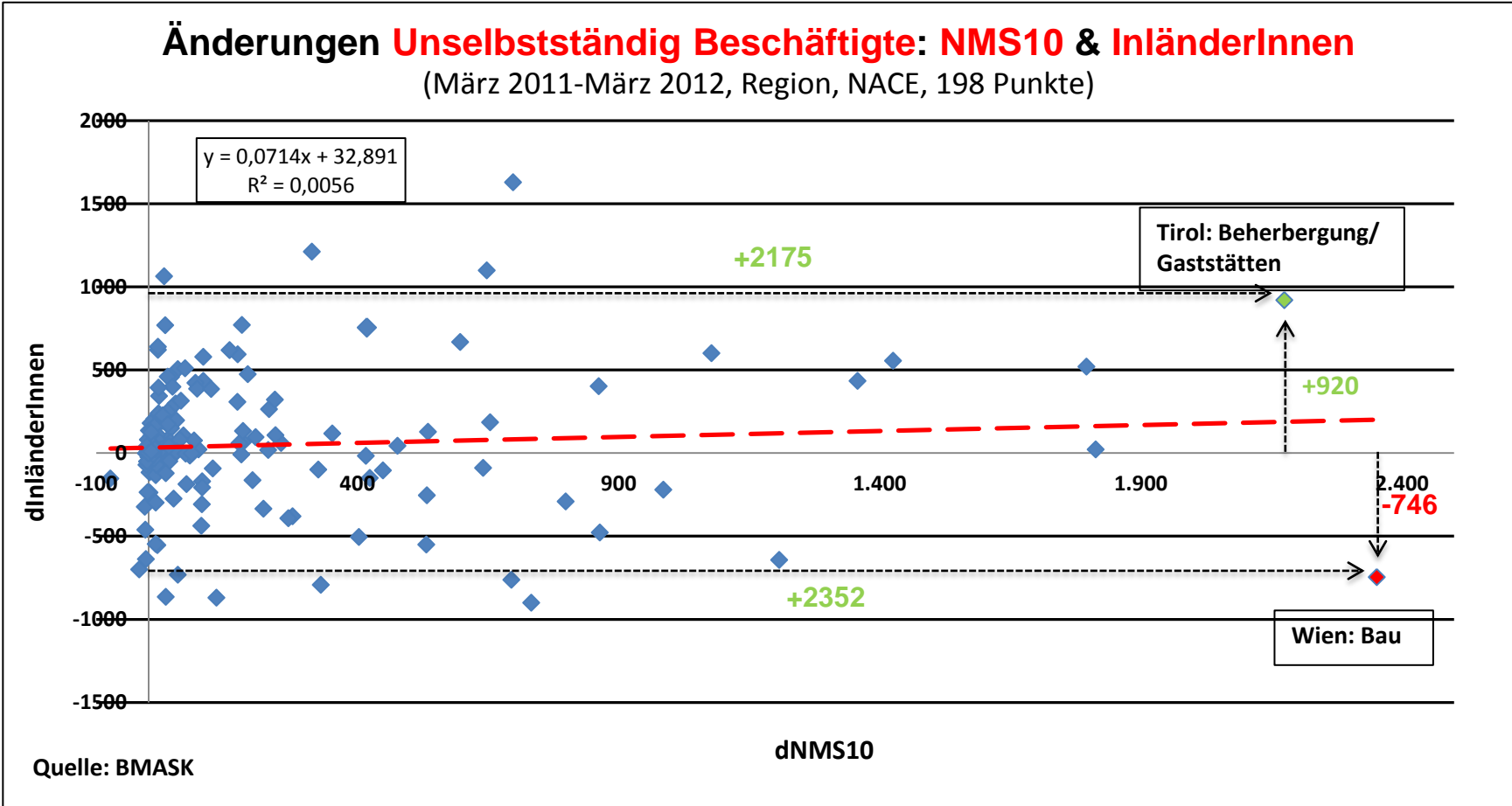
Veränderungen der unselbstständig Beschäftigten und der Arbeitslosigkeit: 10 Sektoren und Regionen mit größtem NMS10-Anstieg unselbstständig Beschäftigte (März 2011-März 2012)

		dUnselb NMS10	dUnselb AndereAusl	dUnselb Inländer	dUnselb EU14	dAL Alle
Wien	F BAU (Unselb: 44.199, I:26.500, AA:10.700)	2.352 [5,3%]	-455	-746	-80	460
Tirol	I BEHERBERGUNG/GASTRONOMIE (Unselb: 37.113)	2.175 [5,8%]	409	920	468	-1142
Wien	I BEHERBERGUNG/GASTRONOMIE (Unselb: 36.168, I:21.000, AA: 13.000)	1.814 [4,5%]	-233	21	117	589
Wien	N ERBRINGUNG SONST.WIRTSCHAFTL. DIENSTLEISTUNGEN (Unselb: 55.477)	1.796 [3,2%]	255	520	4	1395
Sbg	I BEHERBERGUNG/GASTRONOMIE (Unselb: 14.645)	1.426 [5,8%]	288	554	193	-258
Wien	G HANDEL, INSTANDHALTUNG UND REPARATUR VON KRAFTFAHRZEUGEN (Unselb: 108.902)	1.358 [1,3%]	804	434	177	226
NÖ	F BAU (Unselb: 43.183, I:34.000, AA: 5000)	1.208 [2,8%]	-170	-644	-30	665
NÖ	G HANDEL, INSTANDHALTUNG UND REPARATUR VON KRAFTFAHRZEUGEN (Unselb: 99.225)	1.078 [1,1%]	223	601	104	514
NÖ	I BEHERBERGUNG UND GASTRONOMIE (Unselb: 21.044)	986 [4,8%]	22	-221	47	182
oÖ	N ERBRINGUNG SONST.WIRTSCHAFTL. DIENSTLEISTUNGEN (Unselb: 25.248, I: 24.200, AA: 6,800)	864 [2,5%]	-40	-479	-132	896

Quelle: BMASK

Ein Gemeinschaftsprojekt von

AM-Effekte, regional/sektoral: UNSELB (2)

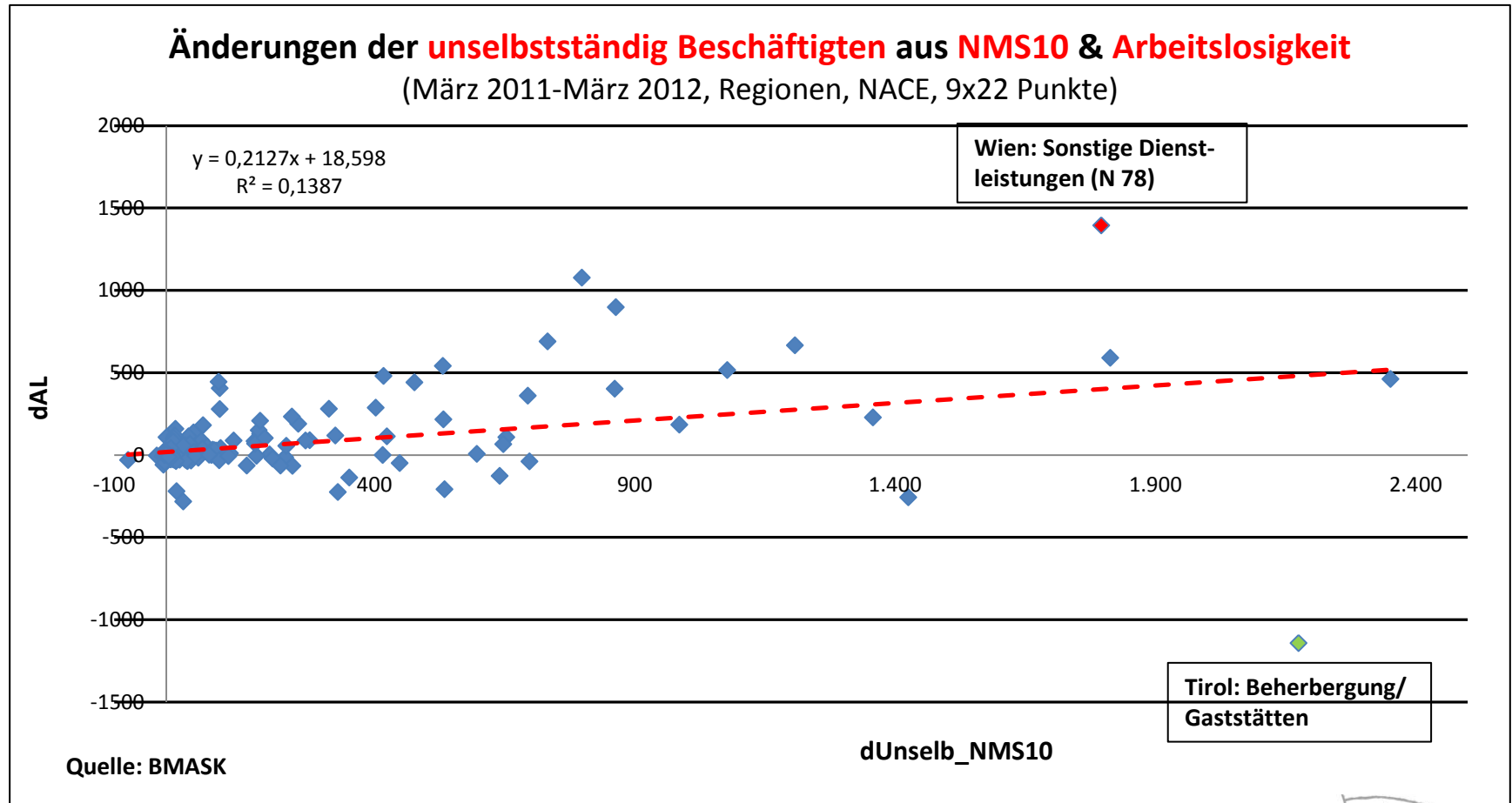


Ein Gemeinschaftsprojekt von





AM-Effekte, regional/sektoral: UNSELB, AL (3)



Ein Gemeinschaftsprojekt von



AM-Effekte, sektoral : Einkommen(4)

Einkommen von Median und 1. Dezil im BAU, Beherbergung/Gaststätten, Land- und Forstwirtschaft, Finanz- und Versicherungs-DL <i>in % des Gesamt_Median</i>			
	1996	2010	Veränderung in % 1996-2010
Gesamt_Median in €	€ 1.690,4	€ 2.219,0	31,3
Gesamt_1.Dezil	48,1	44,7	-7,1
Bau_Median	110,3	113,2	2,6
Bau_1. Dezil	72,3	66,5	-8,0
Beherbergung/Gaststätten Median	69,3	67,5	-2,6
Beherbergung/Gaststätten 1. Dezil	35,2	32,0	-9,0
Land-/Forstwirtschaft Median	69,8	58,4	-16,3
Land-/Forstwirtschaft 1. Dezil	30,1	29,3	-2,5
Finanz- und Versicherungs- dienstleistungen_Median	139,6	149,0	6,7
Finanz- und Versicherungs- dienstleistungen_1. Dezil	57,0	55,1	-3,3

Quelle: HV

Ein Gemeinschaftsprojekt von



AM-Effekte, sektoral : Einkommen (5)

Konjunkturerhebung Produzierender Bereich (B-F), Index 2005=100						
	2010		2011		Veränderung in %	
	Industrie (B-E)	Bau	Industrie (B-E)	Bau	Industrie (B-E)	Bau
Bruttolohn- und Gehaltssumme	110,1	118,2	118	128,1	7,18	8,38
Bruttolöhne/-gehälter pro Besch.	113,0	114,1	118,7	121,4	5,02	6,42
Beschäftigung	97,4	103,6	99,4	105,5	2,05	1,83
Arbeitsstunden	96,2	103,4	98,3	105,9	2,18	2,42
Produktion	110,3	102,9	118,4	102,9	7,34	0,00
Stundenproduktivität	114,7	99,9	120,9	97,5	5,41	-2,40

Quelle: Statistik Austria

Tariflohnindex (2006=100)		
	Mär.12	Veränderung ggü VJm in %
Gesamt	116,1	3,2
Land- und Forstwirtschaft	116,8	3,5
Bau	117	3,3
Beherbergung/Gaststätten	113,5	2,1

Quelle: Statistik Austria

Ein Gemeinschaftsprojekt von



Materialien

Ein Gemeinschaftsprojekt von

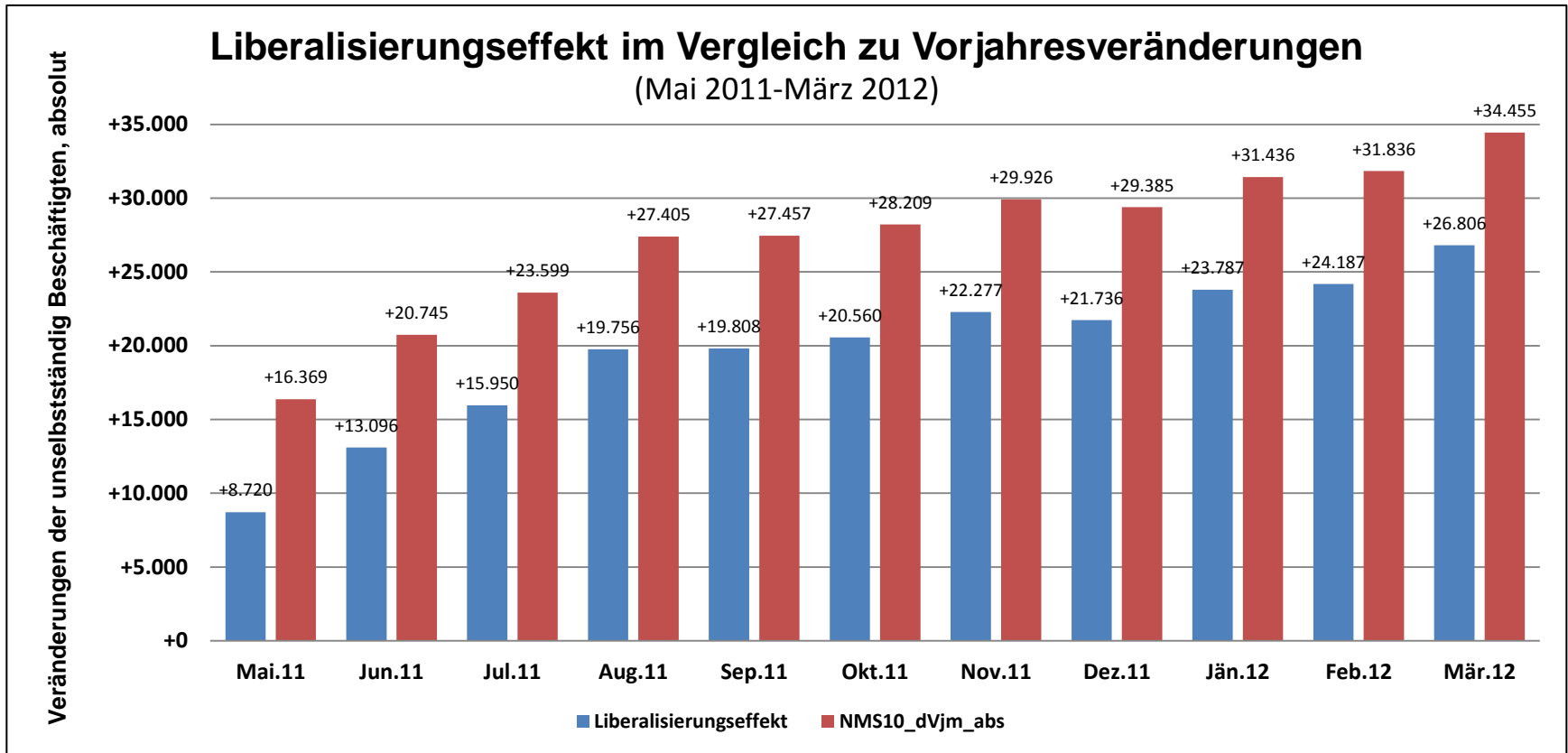


bmask
BUNDESMINISTERIUM FÜR
ARBEIT, SOZIALES UND
KONSUMENTENSCHUTZ





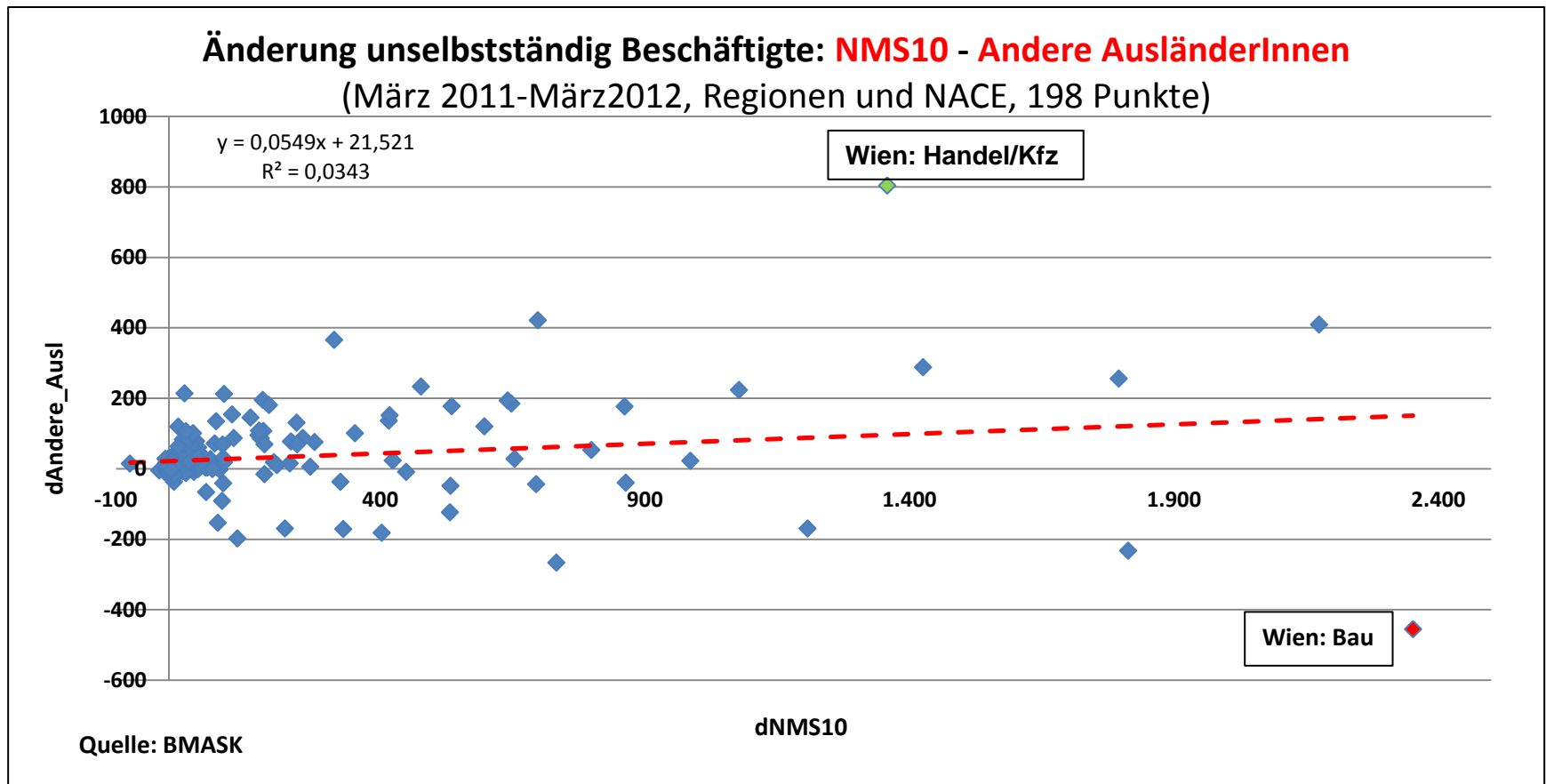
Arbeitsmarktöffnung – Veränderung UNSELB



Ein Gemeinschaftsprojekt von



AM-Effekte, regional/ sektoral : UNSELB, AL (6)



Ein Gemeinschaftsprojekt von



bmask
BUNDESMINISTERIUM FÜR
ARBEIT, SOZIALES UND
KONSUMENTENSCHUTZ



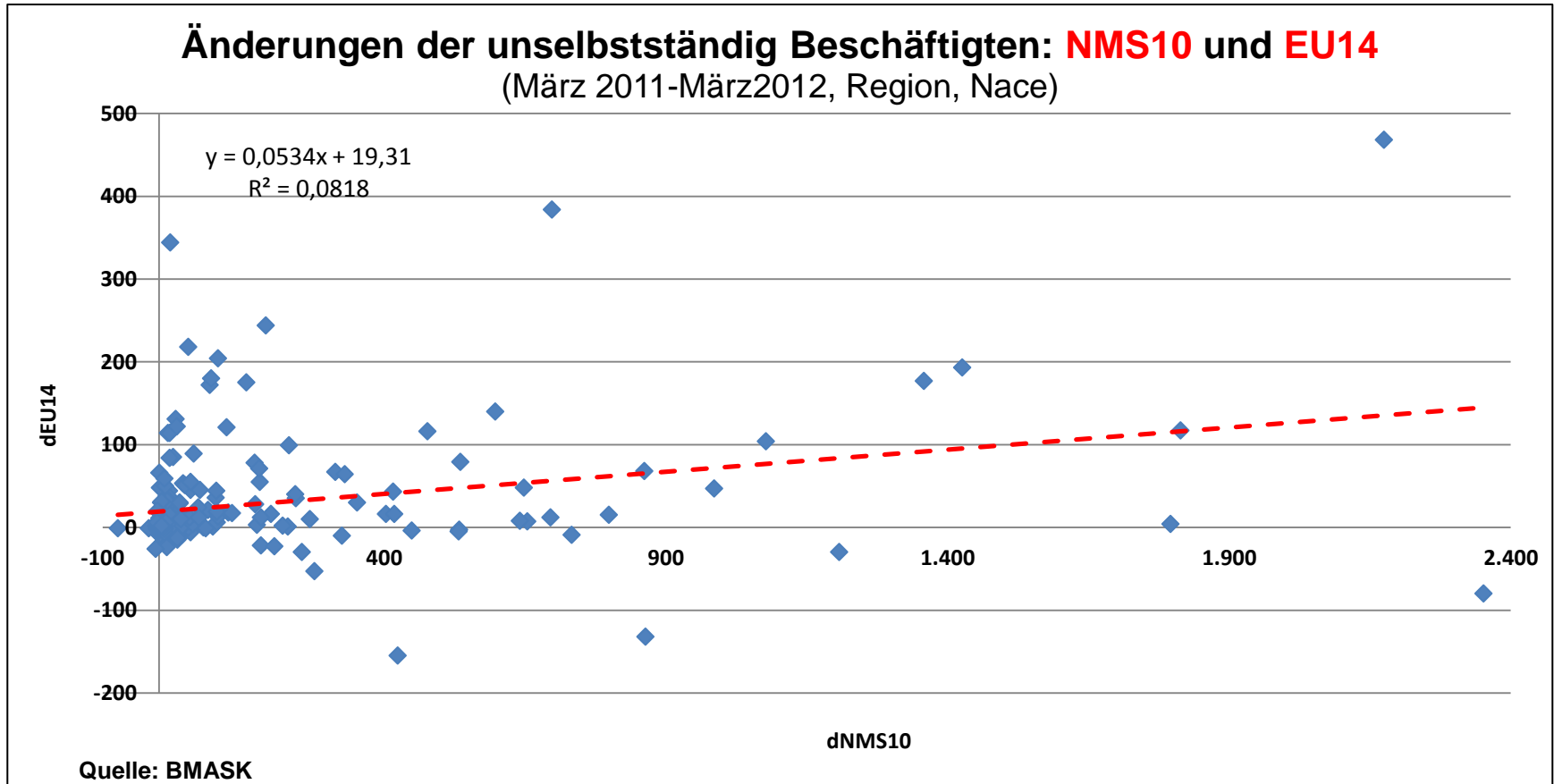
Europäische
Kommission



EUROPÄISCHES PARLAMENT



AM-Effekte, regional/sektoral: Unselb, AL (7)



Ein Gemeinschaftsprojekt von